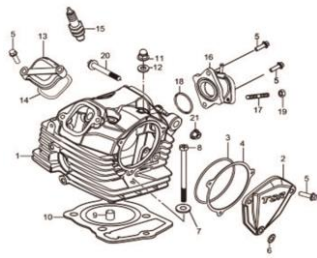


Imagem e Ref. No.	Código	Descrição	QTDE	Remarks	Valor
-------------------	--------	-----------	------	---------	-------

**FRETE NÃO INCLUSO PARA TODAS AS PEÇAS ABAIXO**

Fig.1 CABEÇOTE DO MOTOR (P05-C010-0011)



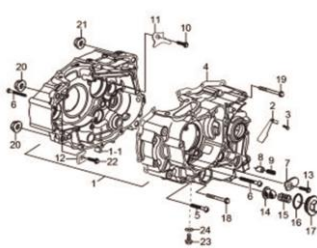
1	11110H3E0C0H000	CABECOTE DO MOTOR DK150	1		580.00
2	11121H3E000H000	TAMPA DO CABECOTE DK150	1		30.80
3	09280H75001H000	ANEL ORING TZ150	1		4.20
4	11123H3F010H000	ARRUELA DA TAMPA DO CABECOTE TZ150	1		1.00
5	01547-0620A-000	PARAFUSO TZ150	9		1.00
6	09168-06023-000	JUNTA TZ150	1		2.20
7	11167H12000H000	ARRUELA TZ150	1		2.20
8	09128H06006H000	PARAFUSO TZ150	1		2.20
9	09206H10008H000	PINO TZ150	2		1.60
10	11141H3F000H000	JUNTA DO CABECOTE TZ150	1		12.60
11	11165H35010H000	PORCA TZ150	4		2.80
12	09160H08003H000	ARRUELA TZ150	4		3.40
13	11175H3F010H000	TAMPA DE INSPECAO DO CABECOTE DK150	2		10.80
14	09280H50003H000	ANEL ORING DK150	2		2.40
15	09482-00399-000	VELA DK150	1 PL		35.80
16	13110H3E001H000	COLETOR DE ADMISSAO TZ150	1		20.40
17	09108H06014H000	PARAFUSO TZ150	2		1.40
18	09280H34002H000	ANEL ORING TZ150	1		2.00
19	08310-0006A-000	PORCA HJ125T TZ150	2		0.40
20	09103H08013H000	PARAFUSO TZ150	1		4.20
21	08319-3108A-000	PORCA TZ150	1		2.20

Fig.2 CILINDRO DO MOTOR (P05-C020-0008)



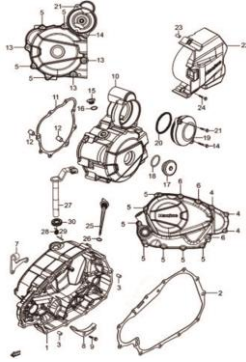
1	11210H3E020H0C0	CILINDRO DO MOTOR DK150	1		269.00
2	11243H35000H000	PARAFUSO DO CABECOTE TZ150	2		11.60
3	11244H35000H000	PARAFUSO DO CILINDRO TZ150	2		11.60
4	09206H10007H000	BUCHA GUIA TZ150 HJ110	2		1.40
5	11241H3E000H000	JUNTA DO CILINDRO TZ150	1		3.20

Fig.3 CARCAÇA DO MOTOR (P05-C030-0010)



1	11300H3CY02H000	CARCAÇA DIREITA DO MOTOR TZ150	1		1042.20
1-1	09206H10007H000	BUCHA GUIA TZ150 HJ110	2		1.40
2	32115H35000H000	PLACA DO CHICOTE TZ150	1		3.40
3	01547-0612A-000	PARAFUSO HJ125T TZ150	1		1.00
4	11481H3E000H000	JUNTA DA CARCAÇA TZ150	1		50.80
5	01547-0650A-000	PARAFUSO TZ150 HJ110	11		2.00
6	01547-0660A-000	PARAFUSO TZ150 HJ110	4		2.20
7	12545H36010H000	PRATO DA MOLA TZ150	1 PL		1.80
8	12543H36010H000	PINO BUCHA TZ150	1		4.80
9	09440H07002H000	MOLA TZ150	1		1.00
10	01547-0614A-000	PARAFUSO TZ150	1		0.60
11	24741H36000H000	TRAVA DO EIXO TZ150	1		2.40
12	12659H3C000H000	BATENTE DO ROLAMENTO TZ150	1 PL		1.40
13	09100-06026-000	PARAFUSO TZ150	1		0.60
14	16520H21D00H000	PESCADOR DE OLEO TZ150	1		3.80
15	16541H33000H000	MOLA DA BOMBA DE OLEO TZ150	1		1.40
16	09280H35001H000	ANEL ORING TZ150	1		1.80
17	16542H36020H000	TAMPA DA BOMBA DE OLEO DK150	1		10.20
18	09103H08015H000	PARAFUSO DK150	2		3.40
19	09103H10003H000	PARAFUSO TZ150 HJ110	2		6.80
20	08319-3108A-000	PORCA TZ150	2		2.20
21	08319-3110A-000	PORCA HJ125T TZ150 HJ110	2		2.60
22	01547-0665A-000	PARAFUSO TZ150 HJ110	1		1.40
23	09247H12001H000	PLUG TZ150	1		3.60
24	11522H33000H000	JUNTA TZ150	1		0.70

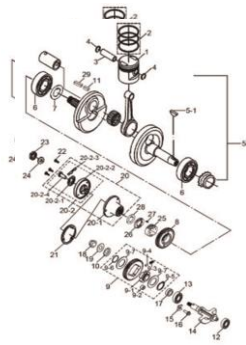
Fig.4 TAMPAS LATERAIS DO MOTOR(P05-C040-0012)



1	11340H2A470H000
2	11482H3E000H000
3	09206H08004H000
4	01547-0628A-000
5	01547-0640A-000
6	01547-0645A-000
7	11421H2D000H000
8	12511H3C000H000
9	01547-0612A-000
10	11351H2A410H000
11	11483H3E000H000
12	09206H10007H000
13	01547-0650A-000
14	01547-0670A-000
15	09247-12104-000
16	09168-12002-000
17	09259H26002H000
18	09280-22008-000
19	11441H36040H000
20	09280H63001H000
21	01547-0620A-000
22	11361H3E030H000
23	09206H08002H000
24	01547-0635A-000
25	11971H3E000H000
26	09280H18002H000
27	23270H3J000H000
28	09448H15001H000
29	09205H03001H000
30	23285H35000H000

TAMPA DA EMBREAGEM DK150	1	247.20
JUNTA DA TAMPA DA EMBREAGEM TZ150	1 PL	41.60
PINO TZ150 HJ110	2	1.00
PARAFUSO TZ150	3	1.00
PARAFUSO TZ150 HJ110	11	1.60
PARAFUSO TZ150	3	1.80
SUPOORTE DO CABO DE EMBREGEM DK150	1	7.00
PRATO GUIA DE OLEO TZ150	1	4.00
PARAFUSO HJ125T TZ150	2	1.00
TAMPA DO MAGNETO DK150	1	191.60
JUNTA DA TAMPA DO MAGNETO TZ150	1 PL	5.80
BUCHA GUIA TZ150 HJ110	2	1.40
PARAFUSO TZ150 HJ110	3	2.00
PARAFUSO TZ150 HJ110	1	2.20
PLUG TZ150	1	4.40
JUNTA TZ150	1	2.20
PLUG DK150	1	5.80
ANEL ORING TZ150 HJ110	1	2.00
TAMPA DA CAIXA DK150	1	25.00
ANEL ORING TZ150	1	3.00
PARAFUSO TZ150	1	1.00
TAMPA DO PINHAO DK150	1	98.00
PINO DK150	2	0.80
PARAFUSO TZ150	2	1.40
MEDIDOR DE NIVEL DE OLEO DK150	1 PL	6.40
ANEL ORING TZ150 HJ110	1	1.20
EIXO DA EMBREAGEM DK150	1	20.80
MOLA TZ150	1	1.20
PINO TZ150	1	1.00
RETENTOR TZ150	1	6.60

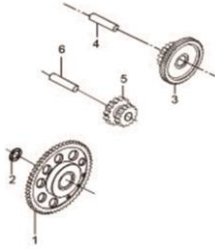
Fig.5 VIRABREQUIM DO MOTOR (P05-C050-0007)



1	12111H3E010H0C0
2	12140H3E000H000
3	12151H3E000H000
4	09381H14001H000
5	12200H3E010H000
5-1	09420H04002H000
6	09262H35005H000
7	09181-35108-000
8	12661H3D000H000
9	12670H3E000H000
9-1	12679H3E000H000
9-2	12686-26H00-000
9-3	09440H09001H000
9-4	09202H05004H000
9-5	09380H24001H000
9-6	09380H24002H000
9-7	09181H25002H000
10	09164H13001H000
11	09421H04001H000
12	08110-62030-000
13	08110-62030-000
14	12651H3E000H000
15	12659H3C000H000
16	01547-0614A-000
17	09180H16002H000
18	08316-1012A-000
19	09181H12002H000
20	16052H3D000H000
20-1	16514H3D000H000
20-2	16520H33000H000
20-2-1	16532H33000H000
20-2-2	16521H33000H000
20-2-3	16551H33000H000
20-2-4	16531H33000H000
21	16561H3E000H000
22	02122-0512A-000
23	21346H3E000H000
24	16581H33000H000
25	21111H3D010H000
26	21112H3D010H000
27	21114H3E000H000
28	09166H18001H000
29	09421H04003H000

PISTAO DO MOTOR TZ150 DK150	1	39.00
JOGO DE ANEL DO PISTAO TZ150	1	39.60
PINO DO PISTAO TZ150	1	11.20
BRACADEIRA TZ150	2	0.40
VIRABREQUIM DO MOTOR TZ150	1	393.60
CHAVETA DO VIRABREQUIM TZ150	1	2.80
ROLAMENTO DK150	2	82.00
CALCO TZ150	1	6.80
ENGRENAGEM DE PARTIDA TZ150	1	109.00
ENGRENAGEM DE PARTIDA TZ150	1	224.20
PISTA DO ROLAMENTO TZ150	1	55.60
DAMPER DA ENGRANAGEM TZ150	2	4.40
MOLA TZ150	2	1.00
PINO TZ150	2	1.00
BRACADEIRA TZ150	1	1.40
BRACADEIRA TZ150	1	0.80
CALCO TZ150	2	2.40
ARRUELA TZ150	1	3.20
BRACADEIRA TZ150	2	3.40
ROLAMENTO TZ150	1	34.20
ROLAMENTO HJ125T TZ150	1	22.80
ENGRENAGEM DE PARTIDA TZ150	1	111.00
BATENTE DO ROLAMENTO TZ150	1 PL	1.40
PARAFUSO TZ150	1	0.60
ESPACADOR TZ150	1	11.60
PORCA HJ125T	1	2.80
CALCO TZ150	1	1.60
FILTRO DE OLEO TZ150	1	28.00
ROTOR DA ENGRANAGEM TZ150	1	18.20
TAMPA DO ROTOR TZ150	1	17.20
MOLA TZ150	1	3.40
TAMPA DO ROTOR TZ150	1	21.20
PINO DA BOMBA DE OLEO TZ150	1	2.00
COLETOR DE OLEO TZ150	1	7.20
JUNTA DA CAPA DO ROTOR TZ150	1	0.80
PARAFUSO TZ150	3	0.40
PORCA DK150	1	5.80
ARRUELA DA BOMBA DE OLEO TZ150	1	1.60
ENGRENAGEM PRIMARIA TZ150	1	102.80
ENGRENAGEM PRIMARIA N02 TZ150	1	47.80
MOLA DA ENGRANAGEM PRIMARIA TZ150	3	0.80
ARRUELA TZ150	1	8.60
BRACADEIRA TZ150	1	3.40

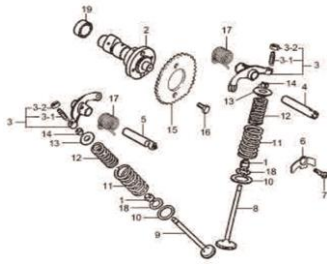
Fig.6 ENGENHAGEM DE PARTIDA (P05-C060-0001)



- 1 12620H36010H000
- 2 12623H3F000H000
- 3 12681H36000H000
- 4 12683H36000H000
- 5 12651H36000H000
- 6 12691H36000H000

ENGENHAGEM DE PARTIDA TZ150	1	87.40
CALCO DA EMBREAGEM DE PARTIDA TZ150	1	7.80
ENGENHAGEM DE PARTIDA TZ150	1	36.60
EIXO DA ENGENHAGEM 1ST TZ150	1	8.20
ENGENHAGEM DE PARTIDA TZ150	1	29.00
EIXO DA ENGENHAGEM 2ST TZ150	1	8.60

Fig.7 COMANDO DE VALVULAS(P05-C070-0006)



- 1 09283H10002H000
- 2 12710H3D021H000
- 3 12840H3D000H000
- 3-1 12842H3D000H000
- 3-2 12852H33000H000
- 4 12861H3D000H000
- 5 12871H3D000H000
- 6 12862H35022H000
- 7 02122-0616A-000
- 8 12911H3E002H000
- 9 12912H3E002H000
- 10 09181H17001H000
- 11 12922H3F000H000
- 12 12921H3F000H000
- 13 12931H3E000H000
- 14 12932H50100H000
- 15 12741H35010H000
- 16 01500-0610A-000
- 17 09448H22001H000
- 18 09181H12003H000
- 19 08140-60030-000

RETENTOR DE VALVULAS TZ150 HJ110	2	9.80
COMANDO DE VALVULAS TZ150	1	121.40
BALANCIM DE VALVULA TZ150	2	68.80
PARAFUSO DE AJUSTE TZ150	1	2.80
PORCA DE AJUSTE TZ150	1	2.20
EIXO DO BALANCIM TZ150	1	12.20
EIXO DO BALANCIM TZ150	1	12.20
RETENTOR DO COMANDO DE VALVULA TZ150	1 PL	3.20
PARAFUSO HJ125T HJ110	1	0.60
VALVULA DE ADMISSAO DK150	1	28.40
VALVULA DE ESCAPAMENTO DK150	1	40.00
CALCO TZ150	2	1.20
MOLA EXTERNA DA VALVULA TZ150	2	10.20
MOLA INTERNA DA VALVULA TZ150	2	5.20
RETENTOR DA MOLA DA VALVULA TZ150	2	4.00
TRAVA DA VALVULA TZ150 HJ110	4	2.20
PINHAO DO COMANDO TZ150	1	21.80
PARAFUSO TZ150	2	0.60
MOLA TZ150	2	1.80
CALCO TZ150	2	0.60
ROLAMENTO TZ150	1	19.80

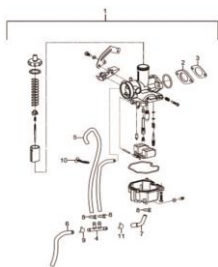
Fig.8 CORRENTE DE COMANDO (P05-C080-0003)



- 1 12811H3F000H000
- 2 09135H08004H000
- 3 09160H08011H000
- 4 12771H3E001H000
- 5 12760H35020H000
- 6 12830H35060H000
- 7 12837H3E000H000
- 8 01547-0620A-000
- 9 09128H06010H000
- 10 11142H35000H000

TENSIONADOR DA CORRENTE DE COMANDO TZ150	1	20.80
PARAFUSO TZ150	1	3.20
ARRUELA TZ150	1	0.40
GUIA DA CORRENTE DO COMANDO TZ150	1	15.60
CORRENTE DO COMANDO TZ150	1	142.00
AJUSTADOR DO TENSOR TZ150	1	49.80
JUNTA DO AJUSTADOR TZ150	1 PL	0.80
PARAFUSO TZ150	2	1.00
PARAFUSO TZ150	1	1.00
ANEL ORING TZ150	1	2.00

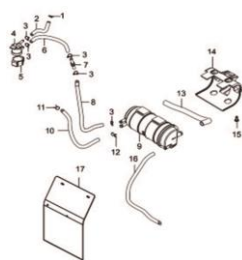
Fig.9 CARBURADOR (P05-C090-0005)



- 1 13200H2D040H000
- 2 13112H22500H000
- 3 13113H3E001H000
- 4 13286H57000H000
- 5 13688H2C000H000
- 6 13687H2C000H000
- 7 13684H21F000H000
- 8 09401-08414-000
- 9 09401-06101-000
- 10 09408-00021-000
- 11 09401H07201H000

CARBURADOR COMPLETO DK150	1	250.00
PLACA DO CARBURADOR TZ150	1	2.80
JUNTA TZ150	1	0.60
COLETOR 4 VIAS DK150	1	4.00
MANGUEIRA DE DRENAGEM DK150	1	6.80
MANGUEIRA DE DRENAGEM DK150	1	4.00
TUBO DE DRENAGEM TZ150	1	0.60
BRACADEIRA HJ125T TZ150 HJ110	3	0.40
BRACADEIRA TZ150 HJ110	1	0.60
BRACADEIRA TZ150	1	1.00
BRACADEIRA TZ150	1	0.40

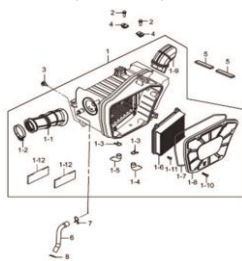
Fig.10 VALVULA DE EVAPORAÇÃO (P05-C098-0004)



- 1 09401-08414-000
- 2 44434H2C000H000
- 3 09401H08302H000
- 4 44240-45F11-000
- 5 44894-45F10-000
- 6 44435H2C000H000
- 7 09367H05001H000
- 8 44439H2C001H000
- 9 18560H2C001H000
- 10 18561H2D200H000
- 11 09401H07201H000
- 12 09401H09201H000
- 13 18568H2C000H000
- 14 18565H2C000H000
- 15 92125-33GC0-000
- 16 18562H2C000H000
- 17 18566H2D000H000

BRACADEIRA HJ125T TZ150 HJ110	1	0.40
MANGUEIRA DE COMBUSTIVEL DK150	1	1.20
BRACADEIRA DK150	5	0.40
VALVULA DO TANQUE DK150	1	12.40
COXIM DO TANQUE DE COMBUSTIVEL TZ150	1	3.40
MANGUEIRA DA VALVULA DK150	1	4.80
JUNCAO DK150	1	1.60
MANGUEIRA DA VALVULA DK150	1	3.20
CANISTER EVAP DK150	1	39.20
MANGUEIRA DO CANISTER DK150	1	5.40
BRACADEIRA TZ150	1	0.40
BRACADEIRA DK150	1	0.60
MANGUEIRA DO CANISTER DK150	1	4.20
SUPORTE DA VALVULA DE AR DK150	1	4.60
PARAFUSO DA CARENAGEM HJ125T HJ110	3	0.60
MANGUEIRA N.02 DA VALVULA DK150	1	4.60
PROTECTOR DK150	1	5.60

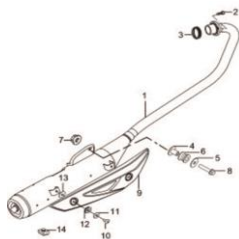
Fig.11 FILTRO DE AR(P05-C100-0001)



- 1 13074H2D010H000
- 1-1 13881H2C000H000
- 1-2 13170H2C002H000
- 1-3 09401H13201H000
- 1-4 13863H22500H000
- 1-5 13878H2C000H000
- 1-6 13781H2C100H000
- 1-7 13723H2C000H000
- 1-8 13741H2D000H000
- 1-9 13891H2C000H000
- 1-10 03541-0525A-000
- 1-11 02142-0512A-000
- 1-12 33652H22500H000
- 2 01550-0616A-000
- 3 09111H06012H000
- 4 35157H22500H000
- 5 13750H2D000H000
- 6 13851H2C000H000
- 7 09401H14302H000
- 8 09401H12302H000

FILTRO DE AR DK150	1	131.20
TUBO DK150	1	14.80
BRACADEIRA DK150	1	4.40
BRACADEIRA DK150	2	0.60
TUBO DE DRENAGEM DK150	1	2.20
TUBO DE DRENAGEM DK150	1	2.20
FILTRO DE AR DK150	1	32.80
JUNTA DO CILINDRO DK150	1	2.40
CAPA DO FILTRO DE AR DK150	1	19.00
TUBO DE DRENAGEM DK150	1	12.40
PARAFUSO DK150	6	0.40
PARAFUSO TZ150	4	0.40
PROTECTOR DA BATERIA DK150	2	1.80
PARAFUSO DK150	2	0.60
PARAFUSO DK150	1	1.00
PORCA DO FAROL DK150	2	2.00
JUNTA RETENTOR DK150	2	2.00
TUBO DE DRENAGEM DK150	1	7.00
BRACADEIRA DK150	1	0.60
BRACADEIRA HJ125T	1	0.80

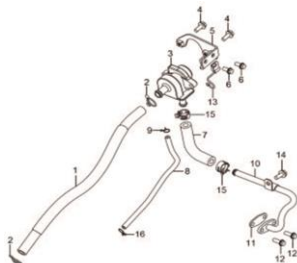
Fig.12 ESCAPAMENTO (P05-C110-0009)



- 1 14305H2D030H000
- 2 07130-0825A-000
- 3 14181H11200H000
- 4 14413H28101H000
- 5 09160H10019H000
- 6 14414H28100H000
- 7 08319-3110A-000
- 8 01550-1055A-000
- 9 14781H2D000H000
- 10 09139-06167-000
- 11 09160-06164-000
- 12 09161H06004H000
- 13 09168H06002H000
- 14 42278-26H00-000

ESCAPAMENTO DK150	1	762.80
PARAFUSO TZ150	2	2.40
COXIM DO ESCAPAMENTO TZ150	1 PL	4.40
ESPACADOR DK150	1	2.40
ARRUELA DK150	1	1.00
COXIM DK150	1	4.40
PORCA HJ125T TZ150 HJ110	1	2.60
PARAFUSO DK150	1	3.00
PROTECTOR DO ESCAPAMENTO DK150	1	82.60
PARAFUSO TZ150	2	2.60
ARRUELA HJ125T	2	1.20
ARRUELA TZ150	2	2.00
JUNTA HJ125T	2	3.60
BATENTE DO CAVALETE CENTRAL HJ110	1	4.60

Fig.13 VALVULA DE AR 2ND (P05-C120-0003)



- 1 18710H2C011H000
- 2 09401H15201H000
- 3 18450H12E60H000
- 4 01550-0620A-000
- 5 18610H2E000H000
- 6 01550-0612A-000
- 7 18461H30201H000
- 8 18463H2E002H000
- 9 09401H07201H000
- 10 18410H30210H000
- 11 18441H3E000H000
- 12 01547-0616A-000
- 13 18442H21F00H000
- 14 01547-0612A-000
- 15 09401-1540A-000
- 16 09401-06101-000

MANGUEIRA DO FILTRO N2 DK150	1	16.60
BRACADEIRA HJ110	2	0.80
VALVULA DE AR 2ND DK150	1	85.80
PARAFUSO HJ125T TZ150	2	0.60
SUPORTE 2ND DA VALVULA DE AR DK150	1	9.40
PARAFUSO HJ125T TZ150 HJ110	2	0.80
MANGUEIRA DE AR DAR 2ND TZ150	1	13.80
MANGUEIRA DE AR DAR 2ND DK150	1	6.40
BRACADEIRA TZ150	1	0.40
COLETOR DE AR N2 TZ150	1	25.00
JUNTA DO COLETOR DE AR 2N TZ150	1	3.80
PARAFUSO TZ150	2	0.60
GUIA DA MANGUEIRA 2ND DK150	1	2.20
PARAFUSO HJ125T TZ150	1	1.00
BRACADEIRA DA MANGUEIRA DE COMB. TZ150	2	2.00
BRACADEIRA TZ150 HJ110	1	0.60

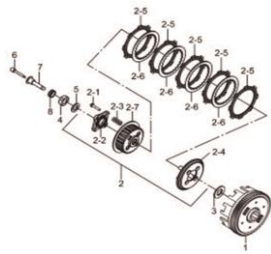
Fig.14 BOMBA DE ÓLEO (P05-C130-0001)



- 1 16400H3D000H000
- 2 02122-0630A-000
- 3 09280H35000H000

BOMBA DE OLEO TZ150	1	42.80
PARAFUSO TZ150	2	0.80
ANEL ORING TZ150	2	1.00

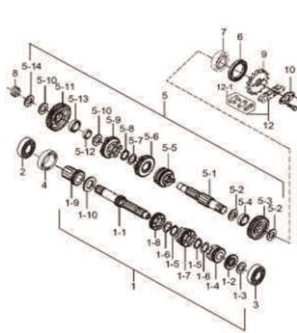
Fig.15 EMBREAGEM (P05-C140-0001)



- 1 21200H3E010H000
- 2 21410H3E050H000
- 2-1 01550-0622A-000
- 2-2 21471H35000H000
- 2-3 21413H3D000H000
- 2-4 21462H3E000H000
- 2-5 21441H33020H000
- 2-6 21451H3E020H000
- 2-7 21411H3E000H000
- 3 21481H33000H000
- 4 21346H33000H000
- 5 16581H33000H000
- 6 23131H3D000H000
- 7 23121H3D000H000
- 8 09262H17001H000

ENGENHAGEM PRIMARIA DK150	1	217.00
PLACA DA EMBREAGEM DK150	1	191.80
PARAFUSO TZ150	4	0.80
ARRUELA DA EMBREAGEM TZ150	1	10.00
MOLA DA EMBREAGEM TZ150	4	3.40
DISCO DE EMBREAGEM TZ150	1	23.20
DISCO DE EMBREAGEM DK150	5	33.00
DISCO DE EMBREAGEM DK150	4	10.20
PLACA DA EMBREAGEM TZ150	1	38.20
ARRUELA DA EMBREAGEM TZ150	1	3.40
PORCA TZ150	1	8.80
ARRUELA DA BOMBA DE OLEO TZ150	1	1.60
PINO DA EMBREAGEM TZ150	1	5.80
EIXO DE ACIONAMENTO DA EMBREAGEM TZ150	1	7.80
ROLAMENTO TZ150	1	15.00

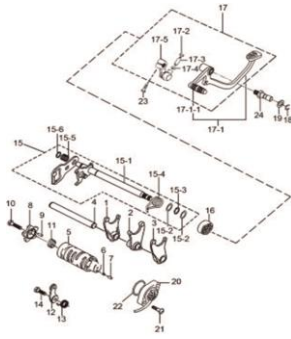
Fig.16 CAMBIO (P05-C150-0007)



- 1 24102H3E010H000
- 1-1 24121H3D000H000
- 1-2 24221H3E010H000
- 1-3 08211-15251-000
- 1-4 24251H3E010H000
- 1-5 08331-31209-000
- 1-6 24232H33000H000
- 1-7 24241H3E010H000
- 1-8 24231H3E000H000
- 1-9 24210H3E000H000
- 1-10 09181H20270H000
- 2 08110-60060-000
- 3 09262H15010H000
- 4 09180H30001H000
- 5 24103H3E041H000
- 5-1 24131H3D001H000
- 5-2 08211-20271-000
- 5-3 24321H3E000H000
- 5-4 24322H3E000H000
- 5-5 24351H3E010H000
- 5-6 24341H3E000H000
- 5-7 24232H33000H000
- 5-8 08331-31209-000
- 5-9 24331H3E010H000
- 5-10 09181H17240H000
- 5-11 24311H3E000H000
- 5-12 24314H35000H000
- 5-13 24313H3E000H000
- 5-14 08211-15301-000
- 6 09283H20007H000
- 7 08110-62040-000
- 8 09263H15002H000
- 9 27511H36010H000
- 10 27521H33010H000
- 11 07130-0610A-000
- 12 27600H3D000H120
- 12-1 27620H3D000H000

EIXO TRASEIRO TZ150	1	161.80
EIXO TRASEIRO TZ150	1	50.80
ENGENHAGEM DA 2 TZ150	1	16.60
ARRUELA TZ150	1	2.40
ENGENHAGEM DA 5 TZ150	1	22.00
BRACADEIRA HJ125T	2	1.20
ARRUELA DA EMBREAGEM TZ150	2	1.00
ENGENHAGEM DA 4 TZ150	1	27.60
ENGENHAGEM DA 3 TZ150	1	17.40
ENGENHAGEM DE PARTIDA TZ150	1	42.60
CALCO TZ150	1	1.00
ROLAMENTO TZ150	1	25.80
ROLAMENTO TZ150	1	18.40
ESPAÇADOR TZ150	1	11.20
EIXO DA EMBREAGEM TZ150	1	149.40
EIXO TRASEIRO TZ150	1	49.00
ARRUELA TZ150	2	0.80
ENGENHAGEM DA 2 TZ150	1	21.40
BUCHA DE RETORNO TZ150	1	6.20
ENGENHAGEM DA 5 TZ150	1	32.20
ENGENHAGEM DA 4 TZ150	1	21.40
ARRUELA DA EMBREAGEM TZ150	1	1.00
BRACADEIRA HJ125T	1	1.20
ENGENHAGEM DA 3 HJ110	1	24.00
CALCO TZ150	2	1.00
ENGENHAGEM DA 1 TZ150	1	25.40
BUCHA DE RETORNO TZ150	1	6.20
BUCHA DE RETORNO TZ150	1	4.60
ARRUELA TZ150	1	2.60
RETENTOR TZ150	1	3.60
ROLAMENTO TZ150	1 PL	24.20
ROLAMENTO TZ150	1	21.60
PINHAO DE TRANSMISSAO TZ150	1 PL	18.00
ARRUELA TZ150	1	2.20
PARAFUSO TZ150	2	1.20
CORRENTE DE TRANSMISSAO DK150	1 PL	79.20
JUNCAO DA CORRENTE TZ150	1	4.00

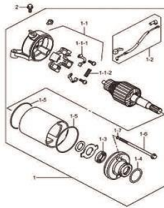
Fig.17 PEDAL DE CAMBIO (P05-C160-0003)



- 1 25211H3E010H000
- 2 25231H3E010H000
- 3 25241H3E010H000
- 4 25411H3E000H000
- 5 25311H3E010H000
- 6 09440H04030H000
- 7 25314H3E000H000
- 8 25381H3E020H000
- 9 04221-04109-000
- 10 09128H06001H000
- 11 09263H23000H000
- 12 25350H3E010H000
- 13 25351H3E010H000
- 14 09100H06022H000
- 15 25500H3E030H000
- 15-1 25510H3E030H000
- 15-2 09181H16200H000
- 15-3 08331-31149-000
- 15-4 25518H3E000H000
- 15-5 09440H15002H000
- 15-6 08331-31129-000
- 16 09283H14001H000
- 17 25600H22531H000
- 17-1 25610H22530H000
- 17-1-1 25652H16500H000
- 17-2 09140-06011-000
- 17-3 25525H22510H000
- 17-4 08310-00067-000
- 17-5 25520H05520H000
- 18 08331-3112A-000
- 19 09160H12012H000
- 20 37720H3E000H000
- 21 02112-0418A-000
- 22 09280H19001H000
- 23 01500-0620A-000
- 24 25617H2A200H000

- GARFO DO CAMBIO TZ150 1 17.40
- GARFO DO CAMBIO TZ150 1 17.40
- GARFO DO CAMBIO TZ150 1 17.40
- EIXO DO CAMBIO TZ150 1 9.00
- EIXO DA ENGENHAGEM TZ150 1 44.20
- MOLA TZ150 1 0.40
- PINO DO EIXO TZ150 1 1.20
- PLACA NEUTRO DO CAMBIO TZ150 1 14.00
- PINO TZ150 1 0.60
- PARAFUSO TZ150 1 1.20
- ROLAMENTO TZ150 1 19.60
- LIMITADOR DO TRAMBULADOR DE CAMBIO TZ150 1 9.00
- MOLA DO LIMITADOR TZ150 1 1.00
- PARAFUSO TZ150 1 0.80
- EIXO DO CAMBIO TZ150 1 38.60
- EIXO DO CAMBIO TZ150 1 36.00
- ARRUELA TZ150 2 0.80
- BRACADEIRA HJ125T TZ150 1 1.00
- MOLA DO EIXO DE RETORNO TZ150 1 4.80
- MOLA TZ150 1 1.60
- BRACADEIRA TZ150 1 1.00
- RETENTOR TZ150 1 4.20
- PEDAL DO CAMBIO DK150 1 59.80
- EIXO DO CAMBIO DK150 1 37.20
- BORRACHA DO PEDAL DO CAMBIO TZ150 1 4.00
- PORCA DK150 1 1.20
- EIXO DO CAMBIO DK150 1 5.60
- PORCA DK150 1 1.20
- EIXO DO CAMBIO DK150 1 17.40
- BRACADEIRA DK150 1 2.20
- ARRUELA DK150 1 0.40
- SUPORTE TZ150 1 26.20
- PARAFUSO TZ150 HJ110 2 0.40
- ANEL ORING TZ150 1 1.20
- PARAFUSO HJ110 1 0.80
- EIXO DO CAMBIO DK150 1 9.60

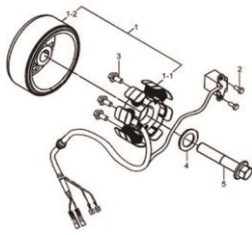
Fig.18 MOTOR DE PARTIDA (P05-C170-0002)



- 1 31100H3F041H000
- 1-1 31175H3F010H000
- 1-1-1 31132H22500H000
- 1-1-2 31135H22500H000
- 1-2 33810H3F041H000
- 1-3 31153H22500H000
- 1-4 31156H22500H000
- 1-5 31156H22510H000
- 1-6 31281H22500H000
- 1-7 31156H22520H000
- 2 01547-0630A-000

- MOTOR DE PARTIDA DK150 1 239.20
- JOGO DE ESCOVAS DO MOTOR DE PARTIDA DK150 1 38.40
- ESCOVA DO MOTOR DE PARTIDA DK150 1 14.20
- MOLA DO MOTOR DE PARTIDA TZ150 4 0.60
- CHICOTE DE IGNICAO DK150 1 22.00
- RETENTOR DE OLEO TZ150 1 17.60
- ANEL ORING TZ150 1 2.20
- ANEL ORING TZ150 2 2.20
- PARAFUSO TZ150 2 1.40
- ANEL ORING TZ150 2 2.20
- PARAFUSO TZ150 HJ110 2 1.60

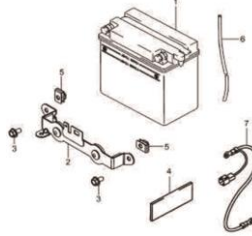
Fig.19 MAGNETO (P05-C180-0002)



- 1 32100H22500H000
- 1-1 32101H22500H000
- 1-2 32102H22500H000
- 2 09100H05004H000
- 3 01547-0525A-000
- 4 32113H35000H000
- 5 32111H33000H000

MAGNETO COMPLETO TZ150	1	309.60
ESTATOR TZ150	1	123.80
ROTOR TZ150	1	191.40
PARAFUSO TZ150	2	0.60
PARAFUSO TZ 150	3	0.80
ARRUELA HJ110 HT150	1	0.80
PARAFUSO TZ150	1	4.00

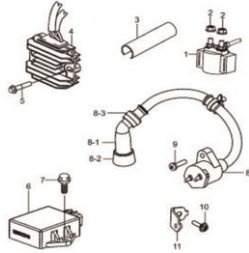
Fig.20 BATERIA (P05-C190-0003)



- 1 33611H11730H000
- 2 41540H2C100H000
- 3 01550-0612A-000
- 4 33652H22500H000
- 5 35157H22500H000
- 6 33680H2D000H000
- 7 33680H2A000H000
- 8 33611B11730A001

BATERIA DK150	1	290.60
SUPORTE DA BATERIA DK150	1	12.60
PARAFUSO HJ125T TZ150 HJ110	2	0.80
PROTECTOR DA BATERIA DK150	2	1.80
PORCA DO FAROL DK150	2	2.00
MANGUEIRA DA BATERIA DK150	1	5.20
CHICOTE DA BATERIA DK150	1	16.00
ACIDO DE BATERIA	1	

Fig.21 RELES ELETRICOS (P05-C200-0002)

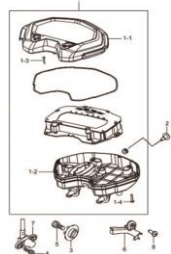


- 1 31800H73100H000
- 2 08361-3506A-000
- 3 33652H2C000H000
- 4 32800H05522H000
- 5 01547-0614A-000
- 6 32900H2D110H000
- 7 01550-0616A-000
- 8 33410H05570H000
- 8-1 33510-04H10-000
- 8-2 33541H05500H000
- 8-3 33542H05500H000
- 9 02112-1520A-000
- 10 09136H06003H000
- 11 33414H2D000H000

RELE DE PARTIDA DK150	1	51.60
PORCA HJ125T TZ150	2	1.00
PROTECTOR DA BATERIA DK150	1	6.00
RETIFICADOR TZ150	1	84.00
PARAFUSO TZ150	2	0.60
UNIDADE CDI DK150	1	158.80
PARAFUSO DK150	2	0.60
BOBINA DE IGNICAO DK150	1	34.20
CAPA DA VELA DE IGNICAO HJ125T	1	8.80
BICO SUPPRESSOR DE VELA TZ150	1	3.60
SELO DO CABO DE ALTA TENSÃO TZ150	1	3.40
PARAFUSO TZ150	1	0.40
PARAFUSO TZ150	1	0.80
SUPORTE DA VENTONHA DK150	1	4.20



Fig.22 VELOCIMETRO (P05-C210-0001)

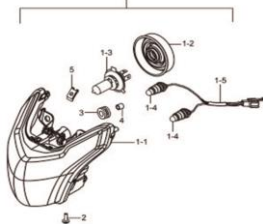


- 1 34100H2D101H000
- 1-1 34150H2D100H000
- 1-2 34111H2C000H000
- 1-3 34124H2C000H000
- 1-4 03541-0416A-000
- 2 34149-18G00-000
- 3 34981-26H00-000
- 4 07130-0512A-000
- 5 07130-0825A-000
- 6 34997H22500H000
- 7 34990H2A110H000
- 8 03541-0516A-000

VELOCIMETRO DK150	1	829.60
CARCACA DO VELOCIMETRO DK150	1	176.80
CARCACA INFERIOR DO VELOCIMETRO DK150	1	49.20
BOTAO DO PAINEL DK150	2	7.20
PARAFUSO DK150	8	0.40
PARAFUSO DO VELOCIMETRO DK150	1	1.40
ROTOR DE VELOCIDADE DK150	1	19.60
PARAFUSO HJ110	2	0.40
PARAFUSO TZ150	1	2.40
SUPORTE DO SENSOR DK150	1	8.00
SENSOR DE VELOCIDADE DK150	1	164.20
PARAFUSO DK150	1	0.40

Fig.23 FAROL (P05-C220-0001)

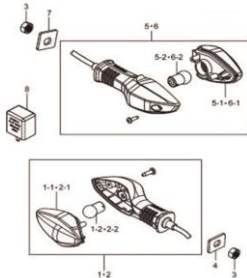
1



- 35100H2D000H000
- 1-1 35121H2D000H000
- 1-2 35174H2A110H000
- 1-3 09471H12001H000
- 1-4 09471-12081-000
- 1-5 35171H2D000H000
- 2 45521-45F00-000
- 3 09320-08047-000
- 4 09180-06263-000
- 5 09148-05077-000

FAROL DK150	1	206.00
UNIDADE DO FAROL DK150	1	128.40
PARAFUSO DO FAROL DK150	1	9.00
LAMPADA HJ125T	1	33.60
LAMPADA HJ125T	2	4.60
CHICOTE DO FAROL DK150	1	23.20
PARAFUSO DA TAMPA LATERAL DK150	2	1.20
COXIM DA TAMPA FRONTAL TZ150	2	1.20
ESPACADOR DK150	2	1.20
PORCA HJ110	1	1.00

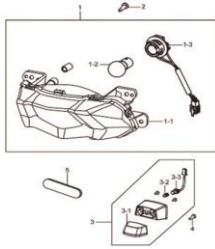
Fig.24 SETAS (P05-C230-0003)



- 1 35601B26H00A102
- 1-1 35610H2C000H000
- 1-2 09471H12019H000
- 2 35602B26H00A102
- 2-1 35630H2C000H000
- 2-2 09471H12019H000
- 3 08310-0010A-000
- 4 35616H11A01H000
- 5 35603B26H00A102
- 5-1 35630H2C000H000
- 5-2 09471H12019H000
- 6 35604B26H00A102
- 6-1 35610H2C000H000
- 6-2 09471H12019H000
- 7 35616H2C000H000
- 8 38610-26H03-000
- 35616B11A10A100
- 35616Z2C000HA10
- 35616Z2C000HA11

SETA DIANTEIRA DIREITA DK150	1	31.76
LENTE DE SETA DIANTEIRA DIREITA DK150	1	11.80
LAMPADA HJ125T	1	4.60
SETA DIANTEIRA ESQUERDA DK150	1	31.76
LENTE DE SETA DIANTEIRA ESQUERDA DK150	1	11.80
LAMPADA HJ125T	1	4.60
PORCA TZ150	4	0.80
SUPORTE DA SETA DK150	2	1.80
SETA TRASEIRA DIREITA DK150	1	33.84
LENTE DE SETA DIANTEIRA ESQUERDA DK150	1	11.80
LAMPADA HJ125T	1	4.60
SETA TRASEIRA ESQUERDA DK150	1	33.84
LENTE DE SETA DIANTEIRA DIREITA DK150	1	11.80
LAMPADA HJ125T	1	4.60
SUPORTE DA SETA DK150	2	1.80
RELE DE SETA DK150	1	50.80
PLACA DIR./ESQ. DE SINALIZADOR DIANTEIRO	2	
PLACA DIREITA DE SINALIZADOR TRASEIRO	1	
PLACA ESQUERDA DE SINALIZADOR TRASEIRO	1	

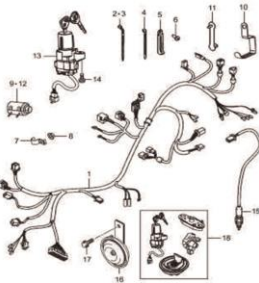
Fig.25 LAMTERNA TRASEIRA (P05-C240-0002)



- 1 35710H2D000H000
- 1-1 35720H2D000H000
- 1-2 09471-12128-000
- 1-3 35718H2D000H000
- 2 03241-0516A-000
- 3 35910H2C001H000
- 3-1 35915H7E001H000
- 3-2 09471-12081-000
- 3-3 35918H2C000H000
- 4 09136H05002H000
- 5 35970H2C000H000

LANTERNA TRASEIRA DK150	1	54.00
UNIDADE DA LANTERNA TRASEIRA DK150	1	55.20
LAMPADA HJ125T	1 12V P21/5V	9.40
CHICOTE TRASEIRO DK150	1	14.20
PARAFUSO DK150	4	0.40
LANTERNA DE LICENÇA DK150	1	29.80
CARCACA DA LANTERNA TRASEIRA DK150	1	13.60
LAMPADA HJ125T	1	4.60
CHICOTE DA LANTERNA TRASEIRA DK150	1	11.20
PARAFUSO DK150	2	0.40
REFLETOR TRASEIRO DK150	1	8.20

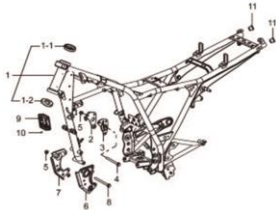
Fig.26 CHICOTE (P05-C250-0007)



- 1 36610H2D100H000
- 2 09407-14403-000
- 3 09407-18402-000
- 4 09407-12402-000
- 5 09404-06433-000
- 6 03541-0510B-000
- 7 36651H2A100H000
- 8 08316-1006A-000
- 9 36618H2A000H000
- 10 36651-26H50-000
- 11 09407-05403-000
- 12 36618H2D000H000
- 13 37100H2D000H000
- 14 09139-06048-000
- 15 37740H2D000H000
- 16 38500B48H20A000
- 17 01550-0612A-000
- 18 37011H2D000H000
- 385BKZ2C000A100

CHICOTE COMPLETO DK150	1	152.40
BRACADEIRA HJ125T TZ150 HJ110	10	1.00
BRACADEIRA HJ125T TZ150 HJ110	3	1.00
BRACADEIRA TZ150	2	1.00
BRACADEIRA DK150	1	4.00
PARAFUSO DK150	1	0.40
BRACADEIRA DK150	1	3.40
PORCA HJ125T TZ150 HJ110	1	1.00
PARAFUSO DO CHICOTE DK150	1	5.00
BRACADEIRA DO CHICOTE TZ150	1	2.80
BRACADEIRA TZ150	1	1.00
PROTECTOR DO CHICOTE DK150	1	3.80
JOGO DE FECHADURA DK150	1	68.20
PARAFUSO HJ125T	2	1.40
INTERRUPTOR DE LUZ DE FREIO DK150	1	9.60
BUZINA DK150	1 PL	
PARAFUSO HJ125T TZ150 HJ110	1	0.80
JOGO DE FECHADURA DK150	1	177.60
SUPORTE DE BUZINA	2	

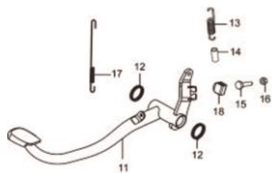
Fig.27 CHASSI (P05-C260-0016)



- 1 41100H2DY10H000
- 1-1 51611H2A200H000
- 1-2 51612H2A200H000
- 2 41970H2C010H000
- 3 41980H2D000H000
- 4 09103H08013H000
- 5 08319-3108A-000
- 6 41940H2C000H000
- 7 41950H2C000H000
- 8 09103H08015H000
- 9 68311H30180H000
- 10 68389-45F00-000
- 11 94217H7J000H000

CHASSI DK150	1	880.00
PISTA SUPERIOR DA MESA HJ125T TZ150	1	9.20
PISTA INFERIOR DA MESA TZ150	1	9.60
PLACA SUPERIOR DIREITA DK150	1	14.60
PLACA SUPERIOR ESQUERDA DK150	1	11.60
PARAFUSO TZ150	2	4.20
PORCA TZ150	4	2.20
PLACA INFERIOR ESQUERDA DK150	1	27.40
PLACA INFERIOR DIREITA DK150	1	27.40
PARAFUSO DK150	2	3.40
PLACA DE IDENTIFICACAO DK150	1 PL	2.80
ADESIVO DE PRECAUCAO HJ125T HJ110	2	0.20
PLUG DO TUBO DK150	2	1.20

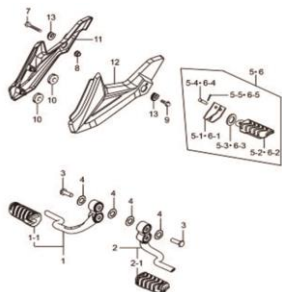
Fig.28 CAVALETE (P05-C270-0001)



- 1 42100H2D000H000
- 2 42211H2E000H000
- 3 04111-2525A-000
- 4 09443-19020-000
- 5 09160H17001H000
- 6 42112H2D001H000
- 7 42310-45F20-000
- 8 42241-26H10-000
- 9 09111H10060H000
- 10 08319-3110A-000
- 11 43110H2D010H000
- 12 43116H22500H000
- 13 09443H14004H000
- 14 43142H21302H000
- 15 43159-45F00-000
- 16 08310-0006A-000
- 17 09443H06004H000
- 18 43125H2A203H000

CAVALETE CENTRAL DK150	1	69.60
EIXO DO CAVALETE CENTRAL DK150	1	20.80
PINO TZ150	1	0.40
MOLA DO CAVALETE CENTRAL TZ150	1	5.20
ARRUELA DK150	1	0.40
MOLA DO CAVALETE CENTRAL DK150	1	5.20
DESCANSO LATERAL DK150	1	25.20
MOLA DO CAVALETE CENTRAL TZ150	1	6.60
PARAFUSO DK150	1	2.40
PORCA HJ125T TZ150 HJ110	1	2.60
PEDAL DE FREIO DK150	1	51.00
RETENTOR DO EIXO DO PEDAL DE CAMBIO DK150	2	0.80
MOLA TZ150	1	3.40
MANGUEIRA DE BORRACHA TZ150	1	4.00
PARAFUSO AJUSTADOR DO PEDAL DE FREIO DK150	1	1.60
PORCA HJ125T TZ150	1	0.40
MOLA DK150	1	1.40
COXIM DO PEDAL DE FREIO DK150	1	1.60

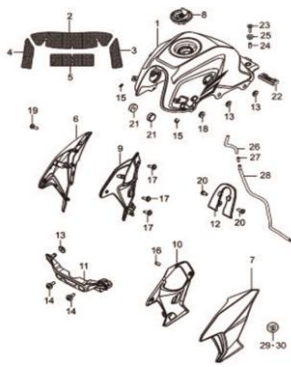
Fig.29 PADALEIRA (P05-C280-0001)



- 1 43501H2A220H000
- 1-1 43551H2A200H000
- 2 43502H2A200H000
- 2-1 43551H2A200H000
- 3 43539-45F00-000
- 4 09160H10002H000
- 5 43600H2A210H000
- 5-1 43621H2A200H000
- 5-2 43612H2A200H000
- 5-3 43631H52100H000
- 5-4 09200H06004H000
- 5-5 04111-2015A-000
- 6 43700H2A210H000
- 6-1 43621H2A200H000
- 6-2 43612H2A200H000
- 6-3 43631H52100H000
- 6-4 09200H06004H000
- 6-5 04111-2015A-000
- 7 01550-1055A-000
- 8 08319-3110A-000
- 9 01550-1030A-000
- 10 09320-08018-000
- 11 43811H2D000H000
- 12 43821H2D000H000
- 13 43813H2D000H000

PEDALEIRA DIREITA DK150	1	73.00
BORRACHA DA PEDALEIRA DK150	1	11.80
PEDALEIRA ESQUERDA DK150	1	73.00
BORRACHA DA PEDALEIRA DK150	1	11.80
PARAFUSO DA PEDALEIRA TZ150	4	4.00
ARRUELA DK150	8	0.60
PEDALEIRA DIREITA DK150	1	24.40
SUPORTE DA PEDALEIRA DK150	1	11.40
BORRACHA DA PEDALEIRA DK150	1	12.00
ARRUELA HJ110	1	1.20
PINO DK150	1	1.00
PINO TZ150 HJ110	1	0.20
PEDALEIRA ESQUERDA DK150	1	24.40
SUPORTE DA PEDALEIRA DK150	1	11.40
BORRACHA DA PEDALEIRA DK150	1	12.00
ARRUELA HJ110	1	1.20
PINO DK150	1	1.00
PINO TZ150 HJ110	1	0.20
PARAFUSO DK150	1	3.00
PORCA HJ125T TZ150 HJ110	1	2.60
PARAFUSO HJ110	1	2.20
COXIM DA TAMPA TRAS.TZ150	4	1.00
TAMPA DA PEDALEIRA DIREITA DK150	1	12.60
TAMPA DA PEDALEIRA ESQUERDA DK150	1	12.60
ESPACADOR DA PEDALEIRA DK150	2	3.60

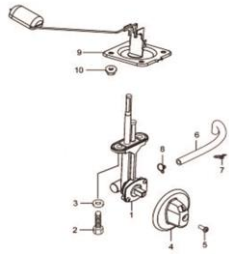
Fig.30 TANQUE DE COMBUSTIVEL (P05-C290-0008)



- 1 44011H2D040HF01
- 1 44011H2D040HF02
- 1 44011H2D040HF03
- 1 44011H2D040HF04
- 3 44283H2D000H000
- 3 44284H2D000H000
- 4 44285H2D000H000
- 5 44286H2D000H000
- 6 44171H2D000HA32
- 6 44171H2D000HA73
- 6 44171H2D000HA97
- 6 44171H2D000HA28
- 7 44181H2D000HA32
- 7 44181H2D000HA73
- 7 44181H2D000HA97
- 7 44181H2D000HA28
- 8 44200H2C000H000
- 9 44271H2D000H000
- 10 44281H2D000H000
- 11 44151H2D000H000
- 12 44267H2D000H000
- 13 47312H02100H000
- 14 09111-06106-000
- 15 62478H22500H000
- 16 44256H22500H000
- 17 92125-33GCO-000
- 18 09320-08018-000
- 19 02142-05148-000
- 20 02142-0612A-000
- 21 44281-12FH0-000
- 22 44542-38300-000
- 23 09116-06084-000
- 24 09180-06067-000
- 25 09320H10022H000
- 26 44423H2C000H000
- 27 09367H07001H000
- 28 44424H2C000H000
- 29 68123H2D000H000
- 30 68113H2D000H000

TANQUE COMBUSTIVEL DK150 F1	1	877.40
TANQUE COMBUSTIVEL DK150 F2	1	877.40
TANQUE COMBUSTIVEL DK150 F3	1	877.40
TANQUE COMBUSTIVEL DK150 F4	1	877.40
PROTETOR DO TANQUE DE COMBUSTIVEL DK150	1	3.00
PROTETOR DO TANQUE DE COMBUSTIVEL DK150	1	1.20
PROTETOR DO TANQUE DE COMBUSTIVEL DK150	1	1.20
PROTETOR DO TANQUE DE COMBUSTIVEL DK150	1	2.20
TAMPA DO TANQUE DE COMBUSTIVEL DK150 A32	1	175.20
TAMPA DO TANQUE DE COMBUSTIVEL DK150 A73	1	175.20
TAMPA DO TANQUE DE COMBUSTIVEL DK150 A97	1	175.20
TAMPA DO TANQUE DE COMBUSTIVEL DK150 A28	1	175.20
TAMPA DO TANQUE DE COMBUSTIVEL DK150 A32	1	175.20
TAMPA DO TANQUE DE COMBUSTIVEL DK150 A73	1	175.20
TAMPA DO TANQUE DE COMBUSTIVEL DK150 A97	1	175.20
TAMPA DO TANQUE DE COMBUSTIVEL DK150 A28	1	175.20
TAMPA DO TANQUE DE COMBUSTIVEL DK150	1	90.40
TAMPA FRONTAL DIREITA DO TANQUE DE COMBUSTIVEL	1	25.20
TAMPA FRONTAL ESQUERDA DO TANQUE DE COMBUSTIVEL	1	25.20
SUPORTE DO TANQUE DK150	1	10.20
CARENAGEM DO TANQUE DE COMBUSTIVEL DK150	1	18.20
COXIM DA TAMAPA LATERAL DK150	6	1.40
PARAFUSO DK150	2	1.60
ESPACADOR DK150	2	1.60
SEPARADOR DK150	10	0.20
PARAFUSO DA CARENAGEM HJ125T HJ110	6	0.60
COXIM DA TAMPA TRAS.TZ150	2	1.00
PARAFUSO DK150	2	0.40
PARAFUSO DK150	2	0.40
COXIM DO TANQUE DE COMBUSTIVEL DK150	2	4.00
COXIM DO TANQUE DE COMBUSTIVEL DK150	1	4.40
PARAFUSO TZ150	2	1.80
ESPACADOR DK150	2	2.20
COXIM TZ150	2	1.80
MANGUEIRA DE COMBUSTIVEL DK150	1	3.60
JUNCAO DK150	1	3.60
MANGUEIRA DE COMBUSTIVEL DK150	1	6.60
EMBLEMA DO TANQUE DE COMBUSTIVEL DK150	1	14.20
EMBLEMA DO TANQUE DE COMBUSTIVEL DK150	1	14.20

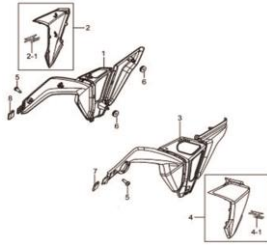
Fig.31 REGISTRO DE COMBUSTIVEL (P05-C300-0002)



- 1 44300H2D020H000
- 2 09128-06006-000
- 3 09168H06026H000
- 4 44352H2D000H000
- 5 02112-0418A-000
- 6 44421H2C000H000
- 7 09401H08302H000
- 8 09401-09101-000
- 9 34810H2D000H000
- 10 08316-1006A-000

REGISTRO DE COMBUSTIVEL DK150	1	33.80
PARAFUSO TZ150	2	1.00
JUNTA DO REGISTRO DE COMBUST. TZ150	2	0.80
CAPA DO REGISTRO DK150	1	2.40
PARAFUSO TZ150 HJ110	1	0.40
MANGUEIRA DE COMBUSTIVEL DK150	1	3.80
BRACADEIRA DK150	1	0.40
BRACADEIRA HJ125T	1	0.80
BOIA DE NIVEL DE COMBUSTIVEL DK150	1	20.40
PORCA HJ125T TZ150 HJ110	4	1.00

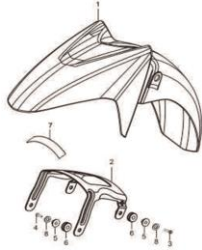
Fig.32 TAMPAS DO CHASSI (P05-C310-0011)



- 1 47111H2D000H000
- 2 47011H2D090HF01
- 2-1 68131H2D090HP60
- 3 47211H2D000H000
- 4 47021H2D090HF01
- 4-1 68141H2D090HP60
- 5 09139-06165-000
- 6 09320-08018-000
- 7 47171H2D000H000
- 8 47161H2D000H000

TAMPA DO CHASSI DIREITO DK150	1	30.40
TAMPA LATERAL DIREITA DO CHASSI DK150 F01	1	75.40
EMBLEMA DA TAMPA DO CHASSI DIREITA DK150	1	2.40
TAMPA DO CHASSI ESQUERDO DK150	1	30.40
TAMPA LATERAL ESQUERDA DO CHASSI DK150 F01	1	75.40
EMBLEMA DA TAMPA DO CHASSI ESQUERDA DK150	1	2.40
PARAFUSO DK150	2	1.00
COXIM DA TAMPA TRAS.TZ150	4	1.00
COXIM DA TAMAPA LATERAL ESQUERDA DK150	1	1.00
COXIM DA TAMAPA LATERAL DIREITA DK150	1	1.00

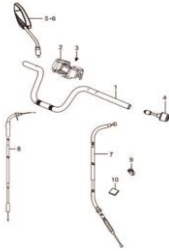
Fig.33 PARALAMA FRONTAL (P05-C320-0001)



- 1 53111H2D010HA32
- 1 53111H2D010HA73
- 1 53111H2D010HA97
- 1 53111H2D010HA28
- 2 53112H2D000H000
- 3 01547-0635A-000
- 4 01547-0625A-000
- 5 09180H06022H000
- 6 09320-08047-000
- 7 53145H2A200H000
- 8 09160H06126H000

PARALAMA DIAANTEIRO A32 DK150	1	197.80
PARALAMA DIAANTEIRO A73 DK150	1	197.80
PARALAMA DIAANTEIRO A97 DK150	1	197.80
PARALAMA DIAANTEIRO A28 DK150	1	197.80
SUPORTE DO PARALAMA DIAANTEIRO DK150	1	20.80
PARAFUSO TZ150	2	1.40
PARAFUSO HJ125T HJ110	2	0.80
ESPACADOR DK150	4	2.20
COXIM DA TAMPA FRONTAL TZ150	4	1.20
COXIM DO PARALAMA DIAANTEIRO DK150	2	3.20
ARRUELA DK150	2	0.40

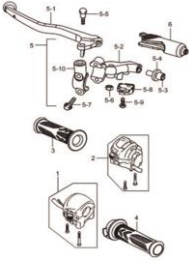
Fig.34 GUIDÃO (P05-C330-0007)



- 1 56111H2D020H000
- 2 56171H2C000H000
- 3 09139H06007H000
- 4 56270B45F10A031
- 5 56500H2D000H000
- 6 56600H2D000H000
- 7 58200H2D000H000
- 8 58300H2D001H000
- 9 09403H18409H000
- 10 44281-04HA0-000

GUIDAO DK150	1	71.40
TAMPA DIAANTEIRA DO GUIDAO DK150	1	9.40
PARAFUSO DK150	1	3.60
PESO DE GUIDAO DK150	2	27.00
ESPELHO RETROVISOR DIREITO DK150	1	29.80
ESPELHO RETROVISOR ESQUERDO DK150	1	29.80
CABO DA EMBREAGEM DK150	1	30.20
CABO DO ACELERADOR DK150	1	35.60
BRACADEIRA DK150	1	1.40
COXIM DO TANQUE DE COMBUSTIVEL HJ125T	1	0.40

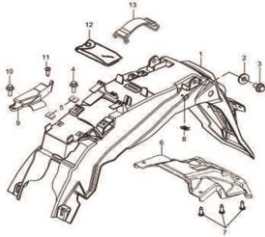
Fig.35 MANETES E MANOPLAS (P05-C340-0005)



- 1 37200H2D000H000
- 2 37400H2D010H000
- 3 57211B21H10A000
- 4 57110B29G01A000
- 5 57500H2C100H000
- 5-1 57621H2C100H000
- 5-2 57511H2C100H000
- 5-3 57441-45C00-000
- 5-4 57442-45C00-000
- 5-5 57431-45C01-000
- 5-6 57518H2C100H000
- 5-7 01547-0625B-000
- 5-8 57560-28G11-000
- 5-9 02112-0412A-000
- 5-10 59671H2G100H000
- 6 57661H2C100H000

- PUNHO DE LUZ DK150 1 41.20
- PUNHO DE LUZ DK150 1 49.00
- MANOPLA ESQUERDA DK150 1 11.74
- MANOPLA DO ACELERADOR DK150 1 18.23
- MANETE DE FREIO DK150 1 58.00
- MANETE DE EMBREAGEM DK150 1 18.80
- SUPORTE DO MANETE DE FREIO DK150 1 16.80
- AJUSTADOR DO CABO TZ150 1 4.60
- PORCA DO MANETE TZ150 1 1.20
- PARAFUSO DO MANETE DE FREIO TZ150 1 1.80
- PORCA DO MANETE DK150 1 1.20
- PARAFUSO HJ125T TZ150 2 1.20
- INTERRUPTOR DO MANETE DE EMBREAGEM TZ150 1 21.60
- PARAFUSO DK150 1 1.00
- SUPORTE DK150 1 8.40
- GUARDA PO DO MANETE DK150 1 44.20

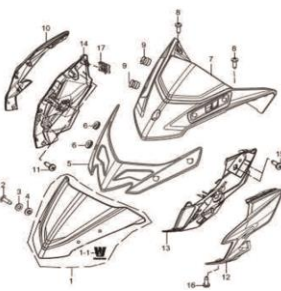
Fig.36 PARALAMA TRASEIRO (P05-C350-0001)



- 1 63111H2D001H000
- 2 09180H06025H000
- 3 01550-0620A-000
- 4 01550-0616A-000
- 5 35157H22500H000
- 6 63151H2D000H000
- 7 03241-0512A-000
- 8 09148-05077-000
- 9 63152H2D000H000
- 10 09111-06066-000
- 11 03541-0512A-000
- 12 09800H20015H000
- 13 47435H37200H000
- 35950B04H50A000
- 35927Z2D000H100

- PARALAMA TRASEIRO DK150 1 56.60
- ESPACADOR TZ150 2 2.20
- PARAFUSO HJ125T TZ150 2 0.60
- PARAFUSO DK150 2 0.60
- PORCA DO FAROL DK150 4 2.00
- COMPLEMENTO DO PARALAMA DK150 1 13.60
- PARAFUSO DK150 6 0.40
- PORCA HJ110 6 1.00
- CAPA DA ENTRADA DE AR DK150 1 12.00
- PARAFUSO HJ125T 1 2.80
- PARAFUSO DK150 1 0.40
- JOGO DE FERRAMENTAS HJ125T TZ150 HJ110 1 20.80
- CINTA DO JOGO DE FERRAMENTAS DK150 1 4.20
- REFLETOR LATERAL 2
- SUPORTE DE PLACA DE LICENÇA 1

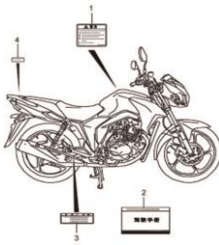
Fig.37 CARENAGENS (P05-C360-0001)



- 1 94061H2D200HSL
- 1-1 68170H79000HSL
- 2 09139H05004H000
- 3 09160H05007H000
- 4 09320H05008H000
- 5 94613H2D000H842
- 6 09320H07002H000
- 7 51821H2D200H000
- 8 03241-0516B-000
- 9 09159H05002H000
- 10 94417H2D000H129
- 10 94417H2D000H626
- 10 94417H2D000H216
- 10 94417H2D000H541
- 11 09136H04003H000
- 12 94427H2D000H129
- 12 94427H2D000H626
- 12 94427H2D000H216
- 12 94427H2D000H541
- 13 51841H2D000H505
- 14 51831H2D000H505
- 15 35151-21100-000
- 16 03541-0516B-000
- 17 09148-05077-000

- LENTE PARABRISA DK150 1 79.40
- LOGO TIPO SIL HJ125T 1 1.00
- PARAFUSO DK150 4 3.80
- ARRUELA DK150 4 0.60
- COXIM DK150 4 0.60
- SUPORTE DA CARENAGEM DK150 1 65.80
- COXIM DK150 4 0.60
- COBERTURA FRONTAL DK150 1 24.00
- PARAFUSO HJ125T HJ110 3 0.20
- PORCA DK150 4 5.00
- CARENAGEM FRONTAL DK150 1 53.40
- CARENAGEM FRONTAL DK150 1 53.40
- CARENAGEM FRONTAL DK150 1 53.40
- CARENAGEM FRONTAL DK150 1 53.40
- PARAFUSO DK150 6 0.40
- CARENAGEM FRONTAL ESQUERDA DK150 1 53.40
- CARENAGEM FRONTAL ESQUERDA DK150 1 53.40
- CARENAGEM FRONTAL ESQUERDA DK150 1 53.40
- CARENAGEM FRONTAL ESQUERDA DK150 1 53.40
- COBERTURA FRONTAL MATTE BLACK DK150 1 39.60
- COBERTURA FRONTAL MATTE BLACK DK150 1 39.60
- PARAFUSO DO FAROL HJ125T 4 0.40
- PARAFUSO HJ125T HJ110 2 0.60
- PORCA HJ110 2 1.00

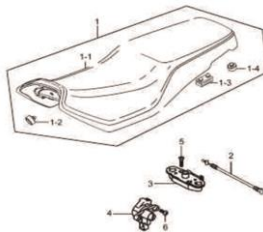
Fig.38 ADESIVOS DE PRECAUÇÃO (P05-C370-0017)



- 1 68319H2D100H000
- 2 99011H2D160H000
- 3 68332H2D010H000
- 4 68391H56200H000
- 5 68251ZLGA00Z110

ADESIVO DE PRECAUCAO DK150	1	1.60
MANUAL_OWNER'S	1 PL	
ADESIVO DE INFORMACAO DOS PNEUS DK150	1	1.20
ADESIVO DE PRECAUCAO HJ125T HJ110	1	0.60
ADESIVO DE EMISSÃO DE POLUENTES		

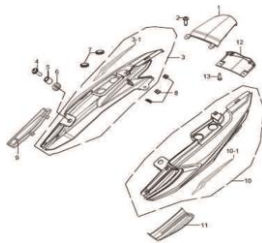
Fig.39 ASSENTO (P05-C380-0001)



- 1 45100H2D100H000
- 1-1 45160H2D100H000
- 1-2 45148-33G00-000
- 1-3 45147-12FB0-000
- 1-4 45148H37200H000
- 2 45280H2D100H000
- 3 45220H21300H000
- 4 95700H21300H000
- 5 02122-06308-000
- 6 09139H06008H000

ASSENTO DK150	1	271.40
TAMPA DO ASSENTO DK150	1	58.20
COXIM DO ASSENTO HJ125T	2	7.20
COXIM DO ASSENTO DK150	6	5.20
COXIM DO ASSENTO DK150	2	0.80
CABO DA TRAVA DO ASSENTO DK150	1	10.20
TRAVA DO ASSENTO TZ150	1	20.20
TRAVA DO ASSENTO TZ150	1	36.80
PARAFUSO TZ150	2	0.80
PARAFUSO DK150	2	0.80

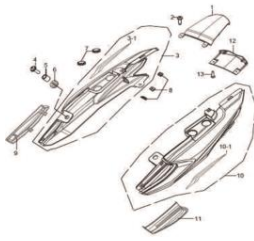
Fig.40 TAMPAS LATERAIS TRASEIRAS (P05-C390-0001)



- 1 45513H2D100H129
- 1 45513H2D100H626
- 1 45513H2D100H216
- 1 45513H2D100H541
- 2 03241-0512A-000
- 3 45051H2D050HF05
- 3 45051H2D050HF06
- 3 45051H2D050HF07
- 3 45051H2D050HF08
- 3-1 68165H2D010HR84
- 3-1 68165H2D010HR85
- 3-1 68165H2D010HR86
- 3-1 68165H2D010HR87
- 4 09136H06002H000
- 5 09180-06263-000
- 6 09320-08047-000
- 7 09320H22002H000
- 8 09148-05077-000

TAMPA TRASEIRA CENTRAL VERMELHA DK150	1	52.00
TAMPA TRASEIRA CENTRAL AZUL DK150	1	52.00
TAMPA TRASEIRA CENTRAL LARANJA DK150	1	52.00
TAMPA TRASEIRA CENTRAL PRETA DK150	1	52.00
PARAFUSO DK150	2	0.40
TAMPA LATERAL DIREITA (VERMELHA MATTE BLACK) DK	1	151.80
TAMPA LATERAL DIREITA (AZUL MATTE BLACK) DK150	1	151.80
TAMPA LATERAL DIREITA (LARANJA MATTE BLACK) DK1	1	151.80
TAMPA LATERAL DIREITA (PRETA MATTE BLACK) DK150	1	151.80
ADESIVO DA TAMPA DIREITA DK150	1	7.00
ADESIVO DA TAMPA DIREITA DK150	1	7.00
ADESIVO DA TAMPA DIREITA DK150	1	7.00
ADESIVO DA TAMPA DIREITA DK150	1	7.00
PARAFUSO DK150	2	1.00
ESPACADOR DK150	2	1.20
COXIM DA TAMPA FRONTAL TZ150	2	1.20
COXIM DK150	4	1.00
PORCA HJ110	6	1.00

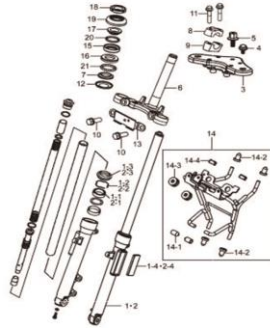
Fig.40 TAMPAS LATERAIS TRASEIRAS (P05-C390-0001)



- 9 45541H2D100H000
- 10 45052H2D050HF05
- 10 45052H2D050HF06
- 10 45052H2D050HF07
- 10 45052H2D050HF08
- 10-1 68167H2D010HR84
- 10-1 68167H2D010HR85
- 10-1 68167H2D010HR86
- 10-1 68167H2D010HR87
- 11 45542H2D100H000
- 12 47321H2D000HS05
- 13 09136H04003H000

TAMPA TRASEIRA DIREITA DK150	1	12.00
TAMPA LATERAL ESQUERDA (VERMELHA MATTE BLACK)	1	151.80
TAMPA LATERAL ESQUERDA (AZUL MATTE BLACK) DK150	1	151.80
TAMPA LATERAL ESQUERDA (LARANJA MATTE BLACK) DK150	1	151.80
TAMPA LATERAL ESQUERDA (PRETA MATTE BLACK) DK150	1	151.80
ADESIVO DA TAMPA ESQUERDA DK150	1	7.00
ADESIVO DA TAMPA ESQUERDA DK150	1	7.00
ADESIVO DA TAMPA ESQUERDA DK150	1	7.00
ADESIVO DA TAMPA ESQUERDA DK150	1	7.00
TAMPA TRASEIRA ESQUERDA DK150	1	12.00
TAMPA INFERIOR DO CHASSI DK150	1	28.20
PARAFUSO DK150	2	0.40

Fig.41 SUSPENSÃO DIANTEIRA (P05-C400-0006)



- 1 51103H2D000H511
- 1-1 51153H12710H000
- 1-2 51156H12710H000
- 1-3 51173H12730H000
- 1-4 35950H2A000H000
- 2 51104H2D000H511
- 2-1 51153H12710H000
- 2-2 51156H12710H000
- 2-3 51173H12730H000
- 2-4 35950H2A000H000
- 3 51310H2C000H000
- 4 51352H2C000H000
- 5 09103H10002H000
- 6 51410H2D020H000
- 7 51622H2A200H000
- 8 56211H2D000H000
- 9 56221H2D000H000
- 10 01570-1235A-000
- 11 01580-0855A-000
- 12 51644-45FA0-000
- 13 51881H2C000H000
- 14 51520H2D200H000
- 14-1 51827H2A101H000
- 14-2 51589H22500H000
- 14-3 35382-48H00-000
- 14-4 51828H2D000H000
- 15 51611H2A200H000
- 16 51612H2A200H000
- 17 51621H2A200H000
- 18 51631-48H00-000
- 19 51643H2A200H000
- 20 51610H2A200H000
- 21 51620H2A200H000

DAMPER DIANTEIRO DIREITO DK150	1	269.00
RETENTOR DE OLEO DK150	1	5.80
ANEL SUPERIOR DK150	1	1.60
TAMPA DO RETENTOR DK150	1	17.20
REFLETOR LATERAL DK150	1	7.80
DAMPER DIANTEIRO ESQUERDO DK150	1	269.00
RETENTOR DE OLEO DK150	1	5.80
ANEL SUPERIOR DK150	1	1.60
TAMPA DO RETENTOR DK150	1	17.20
REFLETOR LATERAL DK150	1	7.80
MESA SUPERIOR DE GUIDAO DK150	1	55.40
PARAFUSO DA MESA SUPERIOR DK150	2	4.00
PARAFUSO DK150	1	5.20
SUPORTE INFERIOR DK150	1	107.20
PISTA INFERIOR DA MESA TZ150	1	8.20
SUPORTE SUPERIOR DO GUIDAO DK150	2	10.60
SUPORTE INFERIOR DO GUIDAO DK150	2	11.80
PARAFUSO TZ150	2	4.80
PARAFUSO DK150	4	2.20
RETENTOR INFERIOR TZ150	1	3.60
SUPORTE DA COBERTURA DO GARFO DK150	1	6.80
SUPORTE DO FAROL DK150	1	77.40
COXIM DO FAROL DK150	2	2.40
BORRACHA DO FAROL DK150	4	2.40
COXIM DO FAROL DK150	2	2.00
COXIM DO FAROL DK150	2	1.20
PISTA SUPERIOR DA MESA HJ125T TZ150	1	9.20
PISTA INFERIOR DA MESA TZ150	1	9.60
PISTA SUPERIOR DA MESA HJ125T TZ150	1	9.60
PORCA DA MESA HJ125T	1	11.80
RETENTOR SUPERIOR DK150	1	5.80
PISTA SUPERIOR DA MESA DK150	1	3.00
PISTA INFERIOR DA MESA DK150	1	3.40



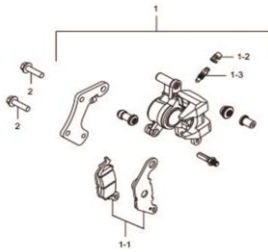
Fig.42 RODA DIANTEIRA (P05-C410-0005)



- 1 54111H2D100H511
- 2 08133-63017-000
- 3 54731H2A000H000
- 4 55100Z2D100H000
- 5 43130H22500H000
- 6 54711H2A000H000
- 7 54741H2A000H000
- 8 54742-45F00-000
- 9 54892-45F00-000
- 10 54751H2A000H000
- 11 08319-3112A-000
- 12 59211H2C000H504
- 13 59421H45HA0H000

RODA DIANTEIRA MATTE BLACK DK150	1	404.20
ROLAMENTO TZ150 HJ110	2 PL	15.60
ESPACADOR DA RODA TZ150	1 PL	8.20
PNEU DIANTEIRO DK150	1	0.00
VALVULA DA RODA TZ150	1	10.00
EIXO DA RODA DIANTEIRA DK150	1	19.20
ESPACADOR DIREITO DA RODA DIANTEIRA DK150	1 PL	3.40
RETENTOR DA RODA DIANT. TZ150	2	3.20
CAPA DO RETENTOR TZ150	2	1.60
ESPACADOR ESQUERDO DA RODA DIANTEIRA DK150	1	13.80
PORCA HJ125T TZ150	1	3.80
DISCO DE FREIO DIANTEIRO PRETO DK150	1	99.80
PARAFUSO DO DISCO DK150	5	2.20

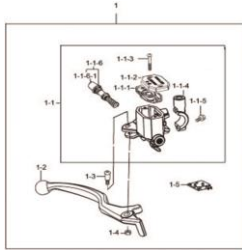
Fig.43 CALIPER DE FREIO DIANTEIRO (P05-C420-0001)



- 1 59300H2C001H504
- 1-1 59300H2CY00H000
- 1-2 55156-66310-000
- 1-3 59121-05530-000
- 2 01550-0830A-000

CALIPER DE FREIO DIANTEIRO PRETO DK150	1	209.80
JOGO DE PASTILHA DE FREIO DK150	1	45.20
CAPA HJ125T TZ150 DK150 CBS	1	4.00
SANGRADOR DE FREIO DK150	1	3.00
PARAFUSO TZ150	2	2.60

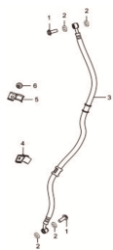
Fig.44 CILINDRO DE FREIO DIANTEIRO (P05-C430-0002)



- 1 59064H2G110H000
- 1-1 59600H2G110H000
- 1-1-1 59667-05380-000
- 1-1-2 59669H2A030H000
- 1-1-3 59689H2A010H000
- 1-1-4 59671H2G100H000
- 1-1-5 59675H2A000H000
- 1-1-6 59600H36810H000
- 1-1-6-1 59666-44300-000
- 1-2 57421H2G100H000
- 1-3 57321-45F20-000
- 1-4 57433-09F00-000
- 1-5 57460-17C11-000

CILINDRO MESTRE DIANTEIRO DK150	1	129.40
CILINDRO MESTRE DE FREIO DK150	1	129.80
DIAPHRAGMA DO FREIO TZ150 CBS	1	4.40
TAMPA DO RESERVATORIO DK150	1	11.80
PARAFUSO DK150	2	1.00
SUPORTE DK150	1	8.40
PARAFUSO DK150	2	14.80
JOGO DE REPARO DE FREIO DK150	1	18.40
BUCHA REPARO DO CILINDRO TZ150 CBS	1	14.80
MANETE DE FREIO DK150	1	28.20
PARAFUSO DO MANETE DE FREIO TZ150	1	6.00
PORCA DO MANETE TZ150	1	1.00
INTERRUPTOR DO MANETE DE FREIO HJ125T	1	11.00

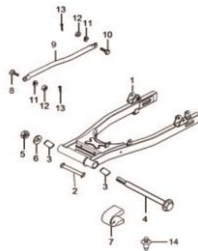
Fig.45 MANGUEIRA DE FREIO DIANTEIRA (P05-C435-0001)



- 1 09360-10039-000
- 2 09161-10009-000
- 3 59480H2D000H000
- 4 59246H2C000H000
- 5 59268H22501H000
- 6 01570-0612A-000

PARAFUSO HJ125T TZ150	2	5.00
ARRUELA HJ125T TZ150 HJ110	4	2.40
MANGUEIRA DE FREIO DIANTEIRO DK150	1	57.40
CLAMP FR BRAKE HOSE	1	2.80
BRACADEIRA DA MANGUEIRA DE FREIO DK150	1	1.80
PARAFUSO DK150	1	0.60

Fig.46 BALANÇA TRASEIRA (P05-C440-0002)



- 1 61100H2D000H000
- 2 61280H2A200H000
- 3 61200H45F00H000
- 4 61211H2A200H000
- 5 08319-2114A-000
- 6 08322-0114A-000
- 7 61273H2C000H000
- 8 64321-29100-000
- 9 64310-05300-000
- 10 09111-08013-000
- 11 09162-08008-000
- 12 09140H08001H000
- 13 04111-2020A-000
- 14 09409-06322-000

GARFO DA SUSPENSÃO TRASEIRA DK150	1	123.00
ESPACADOR DO PIVO TZ150	1	14.60
ESPACADOR DO PIVO TZ150	2	12.00
EIXO DO PIVO TRAS. TZ150	1	23.00
PORCA TZ150	1	4.20
ARRUELA TZ150	1	0.60
GUIA DE CORRENTE DK150	1	15.40
PARAFUSO DK150	1	2.20
TENSOR DO FREIO TRASEIRO DK150	1 PL	18.00
PARAFUSO TZ150	1	3.20
JUNTA TZ150	2	0.80
PORCA TZ150	2	0.40
PINO TZ150 HJ110	2	0.20
BRACADEIRA HJ125T	1	1.80

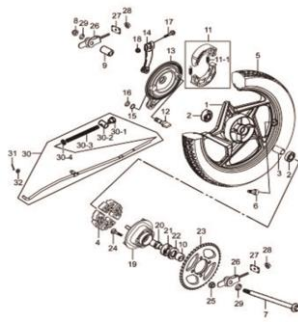
Fig.47 AMORTECEDOR TRASEIRO (P05-C450-0003)



- 1 62100H2D000H504
- 2 62145H45F00H000
- 3 09160H10001H000
- 4 09145H10003H000
- 5 09103-10041-000
- 6 61311H2D000H000
- 7 01550-0610A-000
- 8 61315-45F00-000
- 9 01550-0612A-000

ABSORVEDOR DE CHOQUE TRASEIRO DK150	2	112.00
ARRUELA DK150	2	0.80
ARRUELA HJ110 TZ150	6	0.60
PORCA TZ150	2	2.80
PARAFUSO DK150	2	4.00
CAPA DE CORRENTE DK150	1	14.80
PARAFUSO DK150	1	0.80
ARRUELA DK150	2	1.60
PARAFUSO HJ125T TZ150 HJ110	1	0.80

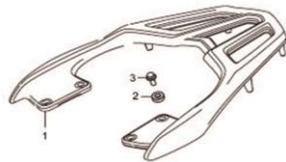
Fig.48 RODA TRASEIRA (P05-C460-0003)



- 1 64150H2D000H511
- 2 08144-63027-000
- 3 64916H2D000H000
- 4 64651H37200H000
- 5 65100Z2D100H000
- 6 43130H22500H000
- 7 64711H2C000H000
- 8 08319-3114A-000
- 9 64741H2C000H000
- 10 09180H15012H000
- 11 54400H11V31H000
- 11-1 55421H11200H000
- 12 54441H45FB0H000
- 13 64210H2D000H000
- 14 64451H21700H000
- 15 09160H14002H000
- 16 09280-14003-000
- 17 01550-0635A-000
- 18 08316-1006A-000
- 19 64610H37200H000
- 20 64733-05301-000
- 21 08113-62047-000
- 22 09285-28001-000
- 23 64511H2C000H000
- 24 0919H08002H000
- 25 08319-3108A-000
- 26 61410-29100-000
- 27 61421-20G20-000
- 28 08319-3106A-000
- 29 64712H2C000H000
- 30 43031H2D000H000
- 30-1 09150-06010-000
- 30-2 09209-11002-000
- 30-3 09440H09007H000
- 30-4 08322-0106A-000
- 31 04111-2015A-000
- 32 08322-0106A-000

RODA TRASEIRA DK150	1	417.40
ROLAMENTO TZ150	2 PL	17.00
ESPACADOR RETENTOR DA RODA TRASEIRA DK150	1	7.80
ABSORVEDOR DE CHOQUE TRASEIRO DK150	4	7.40
PNEU TRASEIRO DK150	1 PL	
VALVULA DA RODA TZ150	1	10.00
EIXO DA RODA TRASEIRA DK150	1	29.80
PORCA HJ125T TZ150	1	6.80
ESPACADOR RETENTOR DA RODA TRASEIRA DK150	1 PL	10.60
ESPACADOR DK150	1 PL	7.60
LONA DE FREIO TZ150	1	60.00
MOLA DA LONA DE FREIO TZ150	2	1.20
EIXO DO FREIO TRASEIRO DK150	1	12.60
PAINEL DO FREIO TRASEIRO DK150	1	71.80
BRACO DO EIXO DO FREIO TRASEIRO DK150	1	11.60
ARRUELA DK150	1	0.40
ANEL ORING HJ125T	1	0.40
PARAFUSO TZ150	1	1.20
PORCA HJ125T TZ150 HJ110	1	1.00
SUPORTE DA COROA TRASEIRA DK150	1	60.00
ESPACADOR RETENTOR DA RODA TRAS. TZ150	1	11.80
ROLAMENTO DE RODA TZ150	1 PL	18.40
RETENTOR TZ150	1	3.80
COROA TRASEIRA DK150	1 PL	54.00
PARAFUSO TZ150	4	3.00
PORCA TZ150	4	2.20
AJUSTADOR DE CORRENTE DK150	2	9.40
SUPORTE DO AJUSTADOR DE CORRENTE DK150	2	6.00
PORCA TZ150	2	2.20
ARRUELA DK150	2	1.60
AJUSTADOR DO FREIO TRASEIRO DK150	1	11.80
PORCA TZ150	1	3.00
PINO TZ150	1	2.20
MOLA TZ150	1	1.40
ARRUELA TZ150 HJ110	1	1.60
PINO TZ150 HJ110	1	0.20
ARRUELA TZ150 HJ110	1	1.60

Fig.49 BAGAGEIRO (P05-C480-0001)



- 1 46312H2D000H842
- 2 46356H2A200H000
- 3 01550-0830A-000

BAGAGEIRO TRASEIRO DK150	1	258.40
ESPACADOR DO BAGAGEIRO DK150	4	2.80
PARAFUSO TZ150	4	2.60