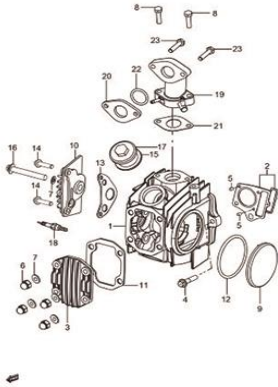
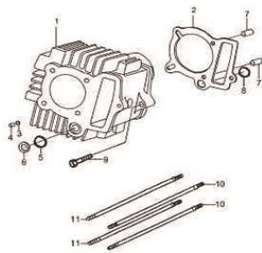


Fig.1 CABEÇOTE E TAMPA DO CABEÇOTE (X01-C010-0007)
REF.No.



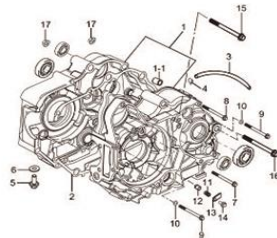
PART No.	DESCRIPTION	Q'TY	REMARKS
1	11110H12C00H000	1	236.00
2	11140H12040H000	1	11.40
3	11171H12020H000	1	19.00
4	09128H06011H000	1	0.80
5	09206H08004H000	2	1.00
6	11165H12010H000	4	2.20
7	11167H12000H000	5	2.20
8	01500-0625A-000	2	0.80
9	11156H120R1H000	1	18.20
10	11150H12020H000	1	16.80
11	11173H12030H000	1	0.60
12	11158H12030H000	1	2.80
13	11159H12020H000	1	2.80
14	01547-0620A-000	2	1.00
15	09280H31001H000	2	1.80
16	09103H06015H000	1	3.00
17	11175H12020H000	2	3.60
18	09482B00406A000	1	
19	13110H12C20H000	1	32.20
20	13128H12000H000	1	2.40
21	13121H12020H000	1	PL 0.60
22	09280H25010H000	1	2.80
23	01500-0630A-000	2	0.80

Fig.2 CILINDRO (X01-C020-0004)
REF.No.



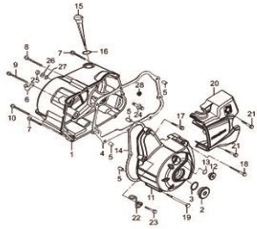
PART No.	DESCRIPTION	Q'TY	REMARKS
1	11210H12C00H000	1	170.00
2	11241H12020H000	1	2.00
3	11214H12000H000	1	2.20
4	11215H12000H000	1	1.00
5	11216H12000H000	1	2.80
6	11217H12000H000	1	0.40
7	11218H35000H000	2	1.20
8	11219H12000H000	1	1.20
9	09128H06011H000	1	0.80
10	11183H12020H0A0	2	6.00
11	11183H12020H0B0	2	6.00

Fig.3 CARCAÇA DO MOTOR (X01-C030-0003)
REF.No.



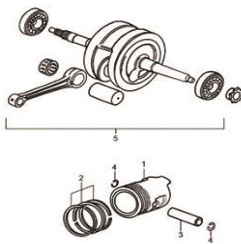
PART No.	DESCRIPTION	Q'TY	REMARKS
1	11300H12Y50H000	1	544.60
2	09206H10007H000	2	1.40
2.1	11481H12020H000	1	23.20
3	11415H12C00H000	1	14.40
4	11416H12000H000	1	0.60
5	11329H12002H000	1	3.40
6	09280H11001H000	1	0.80
7	01547-0665A-000	4	1.40
8	01547-0650A-000	1	2.00
9	01547-0660A-000	2	2.20
10	09280-06011-000	2	0.80
11	12544H12C00H000	1	1.00
12	12543H12C00H000	1	3.40
13	12545H12C00H000	1	1.40
14	01547-0614A-000	1	0.60
15	09103H10003H000	1	6.80
16	09103H10001H000	1	6.80
17	09159H10002H000	2	3.20

Fig.4 TAMPA DA CARÇA DO MOTOR (X01-C040-0007)
REF.No.



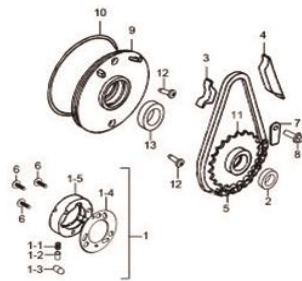
PART No.	DESCRIPTION	Q'TY	REMARKS
1	11340H12C00H000	1	185.80
2	09259-26023-000	1	11.40
3	09280-22008-000	1	2.00
4	11482H12020H000	1	20.80
5	11218H35000H000	4	1.20
6	11418H12020H000	1	3.20
7	01547-0640A-000	5	1.60
8	01547-0665A-000	1	1.40
9	01547-0680A-000	1	2.80
10	01547-0685A-000	1	2.00
11	11351H12C00H000	1	140.80
12	11353H12C00H000	1	4.40
13	09280H13010H000	1	0.60
14	11483H12020H000	1	14.80
15	11971H12020H000	1	8.00
16	09280H18002H000	1	1.20
17	09103H06013H000	1	1.20
18	01547-0655A-000	1	2.20
19	01547-0670A-000	1	2.20
20	11361H12C00H000	1	50.00
21	01547-06287-000	2	1.80
22	13695H52100H000	1	4.00
23	01547-0630A-000	1	1.60
24	23268H12C00H000	1	7.00
25	21655H13001H000	1	0.60
26	09160H08002H000	1	0.40
27	09280H08010H000	1	0.30
28	09263H10001H000	1	4.80

Fig.5 VIRABREQUIM (X01-C050-0002)
REF.No.



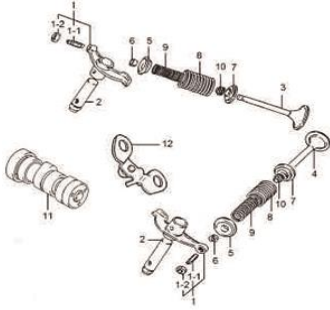
PART No.	DESCRIPTION	Q'TY	REMARKS
1	12111H12C00H0L0	1	34.80
2	12140H12050H000	1	37.80
3	12151H12000H000	1	8.00
4	12152H12000H000	2	0.30
5	12200H12C00H000	1	274.20

Fig.6 EMBREAGEM DE PARTIDA (X01-C060-0005)
REF.No.



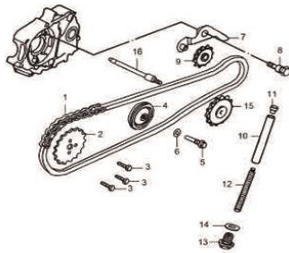
PART No.	DESCRIPTION	Q'TY	REMARKS
1	12640H12C00H000	1	41.80
1.1	09440H04001H000	3	1.20
1.2	12633H12000H000	3	0.60
1.3	09261H10003H000	3	1.40
1.4	12649H12C00H000	1	4.60
1.5	12630H12C00H000	1	35.20
2	09283H18011H000	1	10.00
3	27750H12010H000	1	6.80
4	27750H12020H000	1	5.60
5	12735H12000H000	1	14.60
6	32491H33010H000	3	2.40
7	12643H12000H000	1	0.80
8	01547-0612A-000	1	1.00
9	11391H12010H000	1	20.80
10	09280H00001H000	1	5.00
11	12620H12000H000	1	50.00
12	02122-0616A-000	2	0.60
13	09283H30011H000	1	12.60

Fig.7 COMANDO DE VALVULAS (X01-C070-0001)
REF.No.



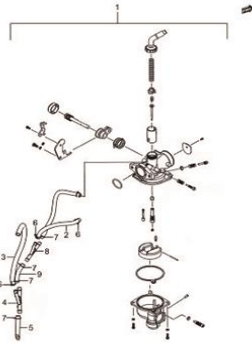
PART No.	DESCRIPTION	Q'TY	REMARKS
1 12840H12030H000	BALANCIM DE VALVULA HJ110	2	17.00
2 12842H12000H000	PARAFUSO DE AJUSTE HJ110	1	5.40
3 12843H12000H000	PORCA DE AJUSTE HJ110	1	1.40
2 12861H12000H000	EIXO DO BALANCIM HJ110	2	4.00
3 12911H12020H000	VALVULA DE ADMISSAO HJ110	1	18.00
4 12912H12010H000	VALVULA DE ESCAPAMENTO HJ110	1	15.80
5 12931H12000H000	RETENTOR DA MOLA DA VALVULA HJ110	2	3.20
6 12932H50100H000	TRAVA DA VALVULA TZ150 HJ110	4	2.20
7 12933H12000H000	ASSENTO DA MOLA DA VALVULA HJ110	2	2.00
8 12922H12000H000	MOLA DA VALVULA HJ110	2	3.20
9 12921H12000H000	MOLA DA VALVULA HJ110	2	2.40
10 09283H10002H000	RETENTOR TZ150 HJ110	2	9.80
11 12710H12050H000	COMANDO DE VALVULAS HJ110	1	71.40
12 12770H13000H000	PLACA DE APOIO HJ110	1	12.00

Fig.8 CORRENTE DO COMANDO (X01-C080-0004)
REF.No.



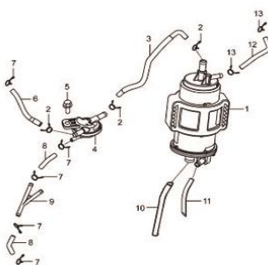
PART No.	DESCRIPTION	Q'TY	REMARKS
1 12760H12000H000	CORRENTE DO COMANDO HJ110	1	24.00
2 12741H12000H000	PINHAO DO COMANDO HJ110	1	15.00
3 12872H12000H000	PARAFUSO DO EIXO HJ110	3	0.60
4 12771H12000H000	GUIA DA CORRENTE DO COMANDO HJ110	1	6.20
5 09135H08006H000	PARAFUSO HJ110	1	3.60
6 09160H08009H000	ARRUELA HJ110	1	1.40
7 12830H12000H000	AJUSTADOR DO TENSOR HJ110	1	8.20
8 12812H12000H000	PARAFUSO DO AJUSTADOR HJ110	1	3.00
9 12810H12000H000	TENSIONADOR DA CORRENTE DE COMANDO HJ110	1	5.20
10 12880H12000H000	BALANCIM DE VALVULA HJ110	1	9.20
11 12882H12000H000	UNIAO TENSIONADORA HT110	1	1.20
12 12883H12020H000	MOLA TENSIONADORA HT110	1	1.40
13 12884H12010H000	PLUG TENSIONADOR HJ110	1	4.00
14 09160H14003H000	ARRUELA HJ110	1	0.60
15 16330H12000H000	PINHAO DA BOMBA DE OLEO HJ110	1	17.80
16 21711H12000H000	EIXO DE ACIONAMENTO DA EMBREAGEM HJ110	1	9.40

Fig.9 CARBURADOR (X01-C090-0008)
REF.No.



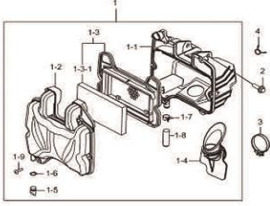
PART No.	DESCRIPTION	Q'TY	REMARKS
1 13200H52140H000	CARBURADOR COMPLETO HJ110	1	379.20
2 13683H52100H000	MANGUEIRA DE DRENAGEM HJ110	1	1.60
3 13688H52100H000	MANGUEIRA DE DRENAGEM HJ110	1	1.80
4 09367H06003H000	JUNCAO HJ110	1	2.00
5 13687H52100H000	MANGUEIRA DE DRENAGEM HJ110	1	0.60
6 09401-07201-000	BRACADEIRA HJ125T TZ150 HJ110	3	0.60
7 09401-08414-000	BRACADEIRA HJ125T TZ150 HJ110	4	0.40
8 09367H06001H000	JUNCAO HJ110	1	2.00
9 13689H51300H000	MANGUEIRA DE JUNCAO HJ110	1	0.40

Fig.10 EVAPORADOR DE COMBUSTIVEL (X01-C098-0003)
REF.No.



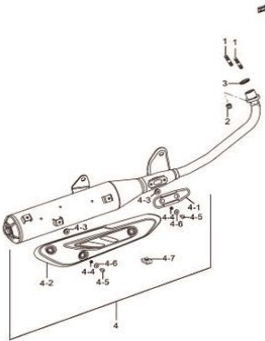
PART No.	DESCRIPTION	Q'TY	REMARKS
1 18550H52100H000	CANISTER HJ110	1	48.80
2 09401H09001H000	BRACADEIRA HJ110	3	0.80
3 18561H52100H000	MANGUEIRA DO CANISTER HJ110	1	11.20
4 18510H51300H000	VALVULA COMPLETA HJ110	1	21.80
5 01550-06168-000	PARAFUSO HJ125T TZ150 HJ110	1	1.40
6 18562H51310H000	MANGUEIRA DO CANISTER HJ110	1	1.80
7 09401-07201-000	BRACADEIRA HJ125T TZ150 HJ110	5	0.60
8 18511H52100H000	MANGUEIRA PVC DE VACUO HJ110	2	0.60
9 44453H85200H000	JUNCAO 3VIAS HJ110	1	2.20
10 18567H52100H000	MANGUEIRA DO CANISTER HJ110	1	1.80
11 18568H52100H000	MANGUEIRA DO CANISTER HJ110	1	1.40
12 44434H52100H000	MANGUEIRA DO TANQUE HJ110	1	1.20
13 09401-08414-000	BRACADEIRA HJ125T TZ150 HJ110	2	0.40

Fig.11 FILTRO DE AR (X01-C100-0008)
REF.No.



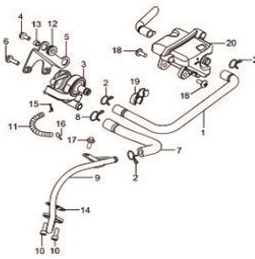
PART No.	DESCRIPTION	Q'TY	REMARKS	
1	13700HS3100H000	FILTRO DE AR HJ110	1	87.80
1.1	13721HS2100H000	CAIXA DO FILTRO DE AR HJ110	1	41.80
1.2	13741HS3100H000	CAPA DO FILTRO DE AR HJ110	1	17.20
1.3	13790HS3100H000	SUPORTE DO FILTRO DE AR HJ110	1	44.20
1.3.1	13781HS3100H000	FILTRO DE AR HJ110	1	11.80
1.4	13881HS2100H000	TUBO HJ110	1	23.20
1.5	13722HS1300H000	CAIXA DO FILTRO DE AR HJ110	1	2.40
1.6	09401H12101H000	CLIP	1	0.00
1.7	09401H14401H000	BRACADEIRA HJ125T	1	5.20
1.8	13878HS2100H000	TUBO DE DRENAGEM HJ110	1	1.60
1.9	03541-0520B-000	PARAFUSO HJ125T	6	0.40
2	01550-0612A-000	PARAFUSO HJ125T TZ150 HJ110	2	0.80
3	09402-42208-000	BRACADEIRA HJ110	1	4.60
4	09401H10301H000	BRACADEIRA HJ110	1	0.80

Fig.12 ESCAPAMENTO (X01-C110-0005)
REF.No.



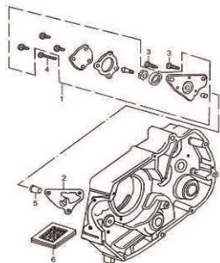
PART No.	DESCRIPTION	Q'TY	REMARKS	
1	09108H08014H000	PARAFUSO HJ125T HJ110	2	3.00
2	09159H08003H000	PORCA HJ110	2	7.00
3	14181HS0000H000	JUNTA DO COLETOR DE ESCAPAMENTO HJ110	1	PL 4.20
4	14300HS3150H000	ESCAPAMENTO HJ110	1	760.00
4.1	14780HS2101H000	PROTECTOR DO ESCAPAMENTO HJ110	1	9.20
4.2	14792HS2101H000	TAMPA DO ESCAPAMENTO HJ110	1	70.00
4.3	09320H08006H000	COXIM HJ110	5	2.80
4.4	09180H06009H000	ESPACADOR HJ110	5	2.40
4.5	09139-06167-000	PARAFUSO TZ150	5	2.60
4.6	09160-06163-000	ARRUELA HJ110	5	2.40
4.7	42278-26H00-000	BATENTE DO CAVALETE CENTRAL HJ110	1	4.60

Fig.13 VAVULA DE AR ND 2 (X01-C120-0007)
REF.No.



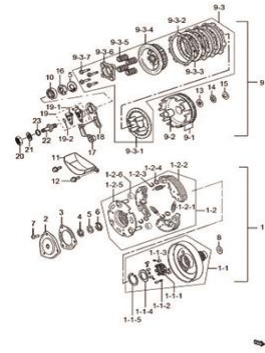
PART No.	DESCRIPTION	Q'TY	REMARKS	
1	18712HS2100H000	MANGUEIRA 2ND DO FILTRO DE AR HJ110	1	10.80
2	09401H15201H000	BRACADEIRA HJ110	3	0.80
3	18450HS1310H000	VALVULA 2ND DE AR HJ110	1	76.60
4	09116-06144-000	PARAFUSO TZ150	2	1.00
5	18610HS2100H000	SUPORTE 2ND DA VALVULA DE AR HJ110	1	8.60
6	01550-0620B-000	PARAFUSO HJ110	2	1.40
7	18461HS1311H000	MANGUEIRA DA VALVULA DE AR HJ110	1	21.80
8	09401H17201H000	BRACADEIRA HJ110	1	0.80
9	18410HS1300H000	COLETOR 2ND DE AR HJ110	1	25.00
10	07130-0616B-000	PARAFUSO HJ125T HJ110	2	1.60
11	18463HS2101H000	MANGUEIRA DA VALVULA DE AR HJ110	1	1.40
12	09320-08051-000	COXIM DA TAMPA DO ESCAPAMENTO TZ150 HJ110	2	1.00
13	09180-06256-000	ESPACADOR HJ110	2	1.80
14	18441H3E000H000	JUNTA DO COLETOR DE AR 2N TZ150	1	3.80
15	09401-07201-000	BRACADEIRA HJ125T TZ150 HJ110	1	0.60
16	09401-06101-000	BRACADEIRA TZ150 HJ110	1	0.60
17	01550-0612B-000	PARAFUSO HJ125T TZ150 HJ110	1	1.00
18	02142-0616B-000	PARAFUSO HJ125T TZ150 HJ110	2	1.00
19	09408H00001H000	BRACADEIRA HJ110	1	1.60
20	18700HS2100H000	FILTRO COMPLETO 2ND DE AR HJ110	1	18.00

Fig.14 BOMBA DE OLEO (X01-C130-0002)
REF.No.



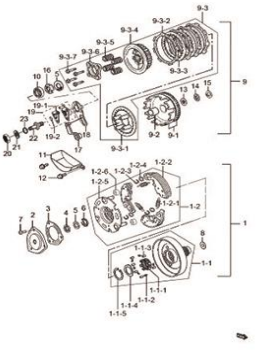
PART No.	DESCRIPTION	Q'TY	REMARKS	
1	16400H12C00H000	BOMBA DE OLEO HJ110	1	28.40
2	16731H12000H000	JUNTA DA BOMBA DE OLEO HJ110	1	0.30
3	01547-0616A-000	PARAFUSO TZ150	2	0.60
4	01547-0625A-000	PARAFUSO HJ125T HJ110	1	0.80
5	23267H12010H000	BUCHA DA EMBREAGEM HJ110	1	3.00
6	16520H12000H000	PESCADOR DE OLEO HJ110	1	4.00

Fig.15 EMBREAGEM (X01-C140-0004)
REF.No.



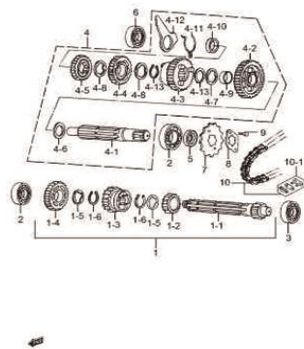
PART No.	DESCRIPTION	Q'TY	REMARKS
1	21301H13020H000	1	268.60
1.1	21221H13010H000	1	184.00
1.1.1	21631H13010H000	1	19.00
1.1.2	21535H13010H000	6	1.00
1.1.13	21543H13010H000	6	0.80
1.1.4	24149H13000H000	1	1.80
1.1.5	24149H13010H000	1	1.80
1.2	21134H13010H000	1	137.60
1.2.1	21337H13010H000	3	1.60
1.1.2	21501H13020H000	3	32.00
1.2.3	24149H13020H000	3	0.30
1.2.4	21528H13010H000	3	0.40
1.1.5	21135H13010H000	1	49.00
1.2.6	21546H13010H000	3	2.00
2	21344H13010H000	1	4.00
3	21345H13020H000	1	0.80
4	21533H12000H000	1	5.00
5	21529H12000H000	2	0.60
6	21348H13010H000	1	1.20
7	02112-0508A-000	3	0.40
8	21528H13020H000	1	1.80
9	21601H13020H000	1	242.00
9.1	22130H13020H000	1	131.20
9.2	21643H13010H000	1	9.80
9.3	21410H13010H000	1	166.80
9.3.1	21635H13010H000	1	25.00
9.3.2	21441H13020H000	4	30.80
9.3.3	21451H13010H000	3	7.80
9.3.4	21621H13010H000	1	28.00

Fig.15 EMBREAGEM (X01-C140-0004)
REF.No.



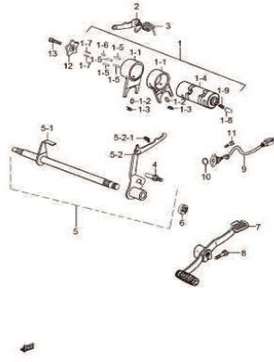
PART No.	DESCRIPTION	Q'TY	REMARKS
9.3.5	21634H13010H000	4	5.20
9.3.6	21462H13010H000	1	29.20
9.3.7	21421H35000H000	4	1.20
10	21527H12000H000	1	12.80
11	13851H13010H000	1	10.60
12	01547-0612A-000	2	1.00
13	21616H13010H000	1	1.00
14	21619H13010H000	1	4.00
15	11325H13010H000	1	1.40
16	21644H13010H000	1	6.20
17	23260H13000H000	1	15.00
18	23211H12C00H000	1	12.40
19	23230H12000H000	1	29.20
19.1	23250H12000H000	1	14.80
19.2	24149H12C00H000	1	1.00
20	21655H13001H000	1	0.60
21	09160H08002H000	1	0.40
22	23268H12C00H000	1	7.00
23	09280H08010H000	1	0.30

Fig.16 CAMBIO (X01-C150-0002)
REF.No.



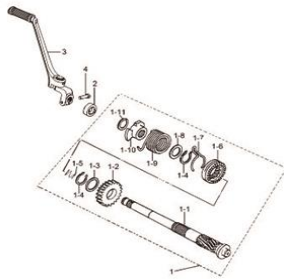
PART No.	DESCRIPTION	Q'TY	REMARKS
1	24102H12C00H000	1	86.00
1.1	24121H12C00H000	1	38.20
1.2	24221H12C00H000	1	16.20
1.3	24231H12C00H000	1	20.80
1.4	24241H12010H000	1	18.40
1.5	24148H12000H000	2	0.60
1.6	24149H12000H000	2	0.80
2	08110-62030-000	2	22.80
3	08110-60010-000	1	15.40
4	24103H12C00H000	1	113.40
4.1	24131H51300H000	1	41.40
4.2	24311H12C00H000	1	26.40
4.3	24321H12000H000	1	25.00
4.4	24331H12000H000	1	20.40
4.5	24341H12000H000	1	25.00
4.6	24153H12000H000	1	1.00
4.7	24232H12000H000	1	1.60
4.8	24232H12010H000	2	1.60
4.9	24156H12000H000	1	4.60
4.10	13912H12000H000	1	8.00
4.11	24158H12000H000	1	1.20
4.12	24159H12000H000	1	7.00
4.13	24129H12000H000	2	0.80
5	09283H17010H000	1	6.80
6	21645H12020H000	1	12.00
7	27511H12C00H000	1	17.20
8	27512H12000H000	1	1.60
9	09100H06002H000	2	0.60
10	27600H52100H102	1	44.00
10.1	27620H52100H000	1	3.20

Fig.17 PEDAL DE CAMBIO (X01-C160-0003)
REF.No.



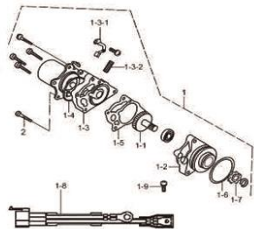
PART No.	DESCRIPTION	Q'TY	REMARKS
1	25310H12C00H000	1	83.20
1.1	25211H12000H000	2	23.20
1.2	25212H12000H000	2	1.00
1.3	25213H12000H000	2	0.40
1.4	25311H12C00H000	1	42.40
1.5	25329H12000H000	4	1.00
1.6	25381H12C00H000	1	5.20
1.7	25334H12000H000	1	0.80
1.8	25335H12000H000	2	0.40
1.9	25312H12010H000	1	1.40
1.10	25314H36000H000	1	1.20
1.11	09440H04010H000	1	0.60
2	25350H12020H000	1	11.80
3	25339H12010H000	1	1.60
4	25357H12000H000	1	2.60
5	25500H12C00H000	1	39.60
5.1	25510H13000H000	1	33.00
5.2	25520H12C00H000	1	15.40
5.2.1	26226H12C00H000	1	
6	09283H12001H000	1	4.60
7	25600H12C00H000	1	42.60
8	01500-0620A-000	1	0.80
9	37720H12C00H000	1	24.60
10	09280H21001H000	1	1.20
11	02112-0418A-000	2	0.40
12	25381H12C00H000	1	5.20
13	25312H12010H000	1	1.40

Fig.18 PEDAL DE PARTIDA (X01-C165-0002)
REF.No.



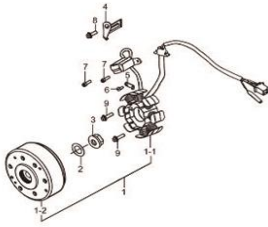
PART No.	DESCRIPTION	Q'TY	REMARKS
1	26210H12C00H000	1	87.80
1.1	26211H12000H000	1	33.00
1.2	26241H12C00H000	1	16.40
1.3	21656H12000H000	1	1.40
1.4	24149H12010H000	2	1.00
1.5	26234H12000H000	1	1.00
1.6	26282H13000H000	1	19.20
1.7	26235H12000H000	1	1.20
1.8	21656H12010H000	1	1.00
1.9	26226H12000H000	1	8.80
1.10	26225H12000H000	1	16.00
1.11	24149H12020H000	1	0.80
2	09285H13010H000	1	5.20
3	26300H12C00H000	1	63.40
4	01500-0625A-000	1	0.80

Fig.19 MOTOR DE PARTIDA (X01-C170-0004)
REF.No.



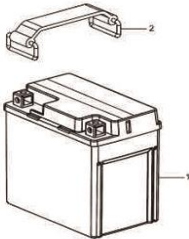
PART No.	DESCRIPTION	Q'TY	REMARKS
1	31100H52121H000	1	199.00
1.1	12610H52100H000	1	24.40
1.2	31160H56000H000	1	16.80
1.3	31150H52100H000	1	20.40
1.3.1	31133H52100H000	1	3.00
1.3.2	31135H52100H000	2	0.20
1.4	31156H52100H000	1	1.00
1.5	31158H52120H000	1	0.80
1.6	09280H52100H000	1	1.00
1.7	12741H52100H000	1	7.20
1.8	33810H52102H000	1	17.20
1.9	02112-3406A-000	1	0.60
2	01547-0650A-000	3	2.00

Fig.20 MAGNETO (X01-C180-0002)
REF.No.



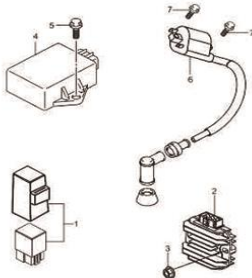
PART No.	DESCRIPTION	Q'TY	REMARKS
1	32100H52100H000	1	224.00
1.1	32101H52100H000	1	115.00
1.2	32102H52100H000	1	92.00
2	32113H35000H000	1	0.80
3	32114H12000H000	1	2.20
4	32115H12000H000	1	1.60
5	32116H12020H000	1	1.20
6	02142-0506A-000	1	0.40
7	07130-0512A-000	2	0.40
8	01547-0616A-000	1	0.60
9	01547-0622A-000	2	0.80

Fig.21 BATERIA (X01-C190-0004)
REF.No.



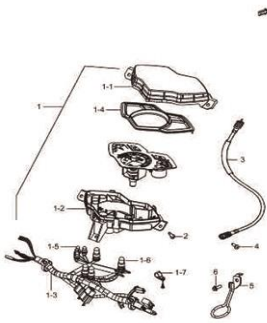
PART No.	DESCRIPTION	Q'TY	REMARKS
1	33611H52130H000	1	312.40
2	33651H52100H000	1	9.00

Fig.22 ELETRICA (X01-C200-0004)
REF.No.



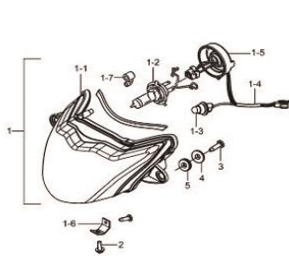
PART No.	DESCRIPTION	Q'TY	REMARKS
1	31800H50000H000	1	38.00
2	32800H51001H000	1	74.00
3	08316-1006B-000	2	1.00
4	32900H51311H000	1	74.60
5	01550-0616B-000	2	1.40
6	33410H51320H000	1	32.20
7	01550-0620B-000	2	1.40

Fig.23 VELOCIMETRO (X01-C210-0007)
REF.No.



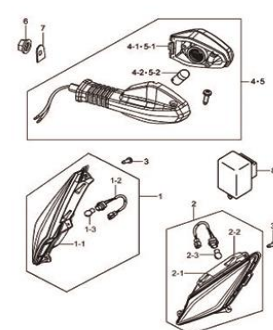
PART No.	DESCRIPTION	Q'TY	REMARKS
1 34100H52100H000	VELOCIMETRO HJ110	1	269.80
1.1 34112H52100H000	CARCACA SUPERIOR DO VELOCIMETRO HJ110	1	24.80
1.2 34111H52100H000	CARCACA INFERIOR DO VELOCIMETRO HJ110	1	14.80
1.3 34173H52100H000	CHICOTE DO VELOCIMETRO HJ110	1	101.20
1.4 34156H52100H000	ANEL ORING HJ110	1	10.00
1.5 09471H12013H000	LAMPADA TZ150	4	12V 2W T6 4.60
1.6 09471-12077-000	LAMPADA HJ125T	4	12V 2W T1 2.20
1.7 34176H52100H000	BRACADEIRA DO VELOCIMETRO HJ110	1	1.00
2 03541-05168-000	PARAFUSO HJ125T HJ110	3	0.60
3 34910H52100H000	CABO DO VELOCIMETRO HJ110	1	28.20
4 02112-05168-000	PARAFUSO HJ125T HJ110	1	0.40
5 34938H53100H000	GUIA DO CABO DE VELOCIMETRO HJ110	1	6.20
6 01550-06168-000	PARAFUSO HJ125T TZ150 HJ110	1	1.40

Fig.24 FAROL (X01-C220-0007)
REF.No.



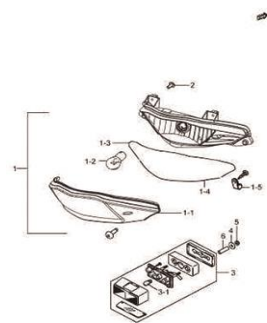
PART No.	DESCRIPTION	Q'TY	REMARKS
1 35100H53120H000	FAROL HJ110	1	139.60
1.1 35121H53120H000	UNIDADE DO FAROL HJ110	1	108.00
1.2 09471H12001H000	LAMPADA HJ125T	1	HS1 12V 35 33.60
1.3 09471-12081-000	LAMPADA HJ125T	1	12V 5W 4.60
1.4 35171H53120H000	CHICOTE DO FAROL HJ110	1	13.20
1.5 35174H53120H000	PARAFUSO DO FAROL HJ110	1	9.20
1.6 35159H53120H000	SUPORTE AJUSTADOR MDO FAROL HJ110	1	3.60
1.7 35190H53120H000	ACABAMENTO DO FAROL HJ110	2	3.80
2 35101-20E50-000	PARAFUSO DO FAROL HJ110	1	0.60
3 03541-0516A-000	CROSS RECESSED HEAD TAPPING SCREW	2	0.40
4 09160-06016-000	ARRUELA HJ110	2	0.40
5 09320H08005H000	COXIM TZ150 HJ110	2	1.40

Fig.25 SETAS (X01-C230-0005)
REF.No.



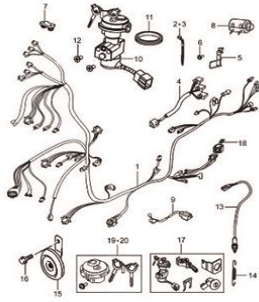
PART No.	DESCRIPTION	Q'TY	REMARKS
1 35601H53120H000	SETA DIANTEIRA DIREITA HJ110	1	60.00
1.1 35610H53120H000	SETA DIANTEIRA DIREITA HJ110	1	32.60
1.2 35618H53120H000	CHICOTE DA SETA DIREITA HJ110	1	6.40
1.3 09471H12019H000	LAMPADA HJ125T	1	12V RY10V 4.60
2 35602H53120H000	SETA DIANTEIRA ESQUERDA HJ110	1	60.00
2.1 35630H53120H000	SETA DIANTEIRA ESQUERDA HJ110	1	32.60
2.2 35638H53120H000	CHICOTE DA SETA ESQUERDA HJ110	1	6.40
2.3 09471H12019H000	LAMPADA HJ125T	1	12V RY10V 4.60
3 92125-33GC0-000	PARAFUSO DA CARENAGEM HJ125T HJ110	8	0.60
4 35603H52120H000	SETA TRASEIRA DIREITA HJ110	1	38.00
4.1 35650H52120H000	UNIDADE DIREITA HJ110	1	17.20
4.2 09471H12019H000	LAMPADA HJ125T	1	12V RY10V 4.60
5 35604H52120H000	SETA TRASEIRA ESQUERDA HJ110	1	38.00
5.1 35670H52120H000	UNIDADE ESQUERDA HJ110	1	17.20
5.2 09471H12019H000	LAMPADA HJ125T	1	12V RY10V 4.60
6 08316-1010A-000	PORCA HJ110	2	1.40
7 35616H52100H000	SUPORTE DA SETA HJ110	2	1.80
8 38610-04H01-000	RELE DE SETA TZ150/HJ110	1	29.80

Fig.26 LANTERNA TRASEIRA (X01-C240-0003)
REF.No.



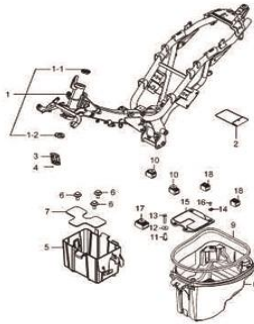
PART No.	DESCRIPTION	Q'TY	REMARKS
1 35710H52120H000	LANTERNA TRASEIRA HJ110	1	59.60
1.1 35712H52120H000	LENTE DE LANTERNA TRASEIRA HJ110	1	34.00
1.2 09471-12128-000	LAMPADA HJ125T	1	12V P21/5 9.40
1.3 35713H52120H000	JUNTA TRASEIRA DO CONJUNTO HJ110	1	L=610 0.80
1.4 35764H52120H000	COXIM INTERNO TRASEIRO HJ110	1	L=320 2.00
1.5 35731H52120H000	BRACADEIRA DA LANTERNA HJ110	1	1.20
2 35151-21J00-000	PARAFUSO DO FAROL HJ125T	4	0.40
3 35910H52110H000	LANTERNA DE LICENSA HJ110	1	45.80
3.1 09471-12081-000	LAMPADA HJ125T	2	12V 5W 4.60
4 09160-06088-000	ARRUELA HJ125T TZ150 HJ110	2	0.80
5 08310-0006A-000	PORCA HJ125T TZ150	2	0.40
6 35996-48H00-000	ESPACADOR DA LANTERNA TZ150/HJ110	2	2.20

Fig.27 CHICOTE (X01-C250-0009)
REF.No.



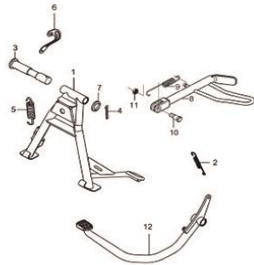
PART No.	DESCRIPTION	Q'TY	REMARKS
1 36610HS3100H000	CHICOTE COMPLETO HJ110	1	147.60
2 09407-14403-000	BRACADEIRA HJ125T TZ150 HJ110	5	L=125 1.00
3 09407-18402-000	BRACADEIRA HJ125T TZ150 HJ110	1	L=165 1.00
4 36620HS2100H000	CHICOTE N.02 HJ110	1	23.80
5 36651HS2100H000	BRACADEIRA HJ110	1	14.20
6 02142-06168-000	PARAFUSO HJ125T TZ150 HJ110	1	1.00
7 36651HS2110H000	BRACADEIRA HJ110	2	3.00
8 36618H79201H000	PARAFUSO DO CHICOTE HJ125T TZ150	1	7.00
9 36851HS2100H000	CHICOTE DO INTERRUPTOR HJ110	1	4.20
10 37100HS2100H000	JOGO DE FECHADURA HJ100	1	86.80
11 37187HS2100H000	PROTETOR DA IGNICAO HJ110	1	3.80
12 09125H06098H000	PARAFUSO HJ110	2	1.80
13 37740HS2101H000	INTERRUPTOR DE LUZ DE FREIO HJ110	1	7.00
14 09443H05002H000	MOLA HJ110	1	1.20
15 38500HS3101H000	BUZINA HJ110	1	PL 19.00
16 01550-0612A-000	PARAFUSO HJ125T TZ150 HJ110	1	0.80
17 37011HS2110H000	JOGO DE FECHADURA HJ110	1	138.80
18 09481-15102-000	FUSIVEL 15A HJ110	1	2.20
19 37140HS2Y00H000	CHAVE HJ1110	1	LEFT 58.20
20 37140HS2Y10H000	CHAVE HJ1110	1	RIGHT 58.20

Fig.28 CHASSI (X01-C260-0012)
REF.No.



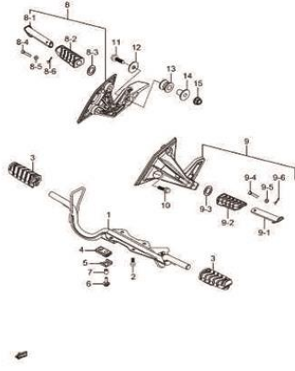
PART No.	DESCRIPTION	Q'TY	REMARKS
1 41100HS3Y21H000	CHASSI HJ110	1	1264.00
1.1 51611HS0000H000	PISTA SUPERIOR DA MESA HJ110	1	9.40
1.2 51612HS0000H000	PISTA INFERIOR DA MESA HJ110	1	9.80
2 09800H20015H000	JOGO DE FERRAMENTAS HJ125T TZ150 HJ110	1	20.80
3 68311HS2120H000	PLACA DE IDENTIFICACAO HJ110	1	0.00
4 68389-45F00-000	ADESIVO DE PRECAUCAO HJ125T HJ110	2	0.20
5 41541HS2100H000	CAIXA DA BATERIA HJ110	1	34.20
6 94577-45FA0-000	PARAFUSO TZ150 HJ110	3	4.60
7 33652HS2100H000	PROTETOR DA BATERIA HJ110	1	3.00
8 92211HS2101H000	CAIXA DO CAPACETE HJ110	1	95.00
9 45211HS2100H000	MOLDURA DO ASSENTO HJ110	1	28.40
10 92216HS2100H000	COXIM DA CAIXA HJ110	2	35X28.5X2 5.00
11 09180H06007H000	ESPACADOR HJ110	3	4.40
12 09160H06004H000	ARRUELA HJ110	3	0.40
13 01550-0640B-000	PARAFUSO HJ110	3	1.00
14 09148-05077-000	PORCA HJ110	4	1.00
15 92213HS2100H000	TAMPA DA CAIXA HJ110	1	14.80
16 03241-0512B-000	PARAFUSO HJ125T HJ110	4	0.60
17 92224HS2100H000	COXIM DA CAIXA HJ110	1	47X35X27 7.60
18 92216HS2110H000	COXIM DA CAIXA HJ110	2	30X30X25 5.00

Fig.29 CAVALETES (X01-C270-0002)
REF.No.



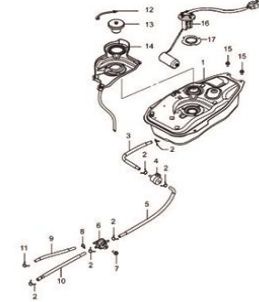
PART No.	DESCRIPTION	Q'TY	REMARKS
1 42100HS2100H000	CAVALETE CENTRAL HJ110	1	63.00
2 09443H14201H000	MOLA HJ110	1	2.40
3 42211HS1000H000	EIXO DO CAVALETE CENTRAL HJ110	1	16.40
4 04111-3028A-000	PINO HJ110	1	0.20
5 09443H19001H000	MOLA HJ110	1	3.20
6 42112HS2100H000	MOLA DO CAVALETE CENTRAL HJ110	1	5.80
7 43142H11200H000	ARRUELA HJ110	1	0.80
8 42310HS1000H000	DESCANSO LATERAL TZ150	1	19.00
9 09443H15204H000	MOLA HJ110	1	2.80
10 42551HS0000H000	PARAFUSO HJ110	1	3.20
11 09140-10043-000	PORCA HJ110	1	1.00
12 43110HS2100H000	PEDAL DE FREIO HJ110	1	49.60

Fig.30 PEDALEIRA (X01-C280-0002)
REF.No.



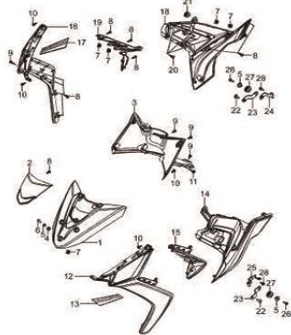
PART No.	DESCRIPTION	Q'TY	REMARKS
1 43510H52100H000	SUPORTE DA PEDALEIRA HJ110	1	74.20
2 01550-0816A-000	PARAFUSO HJ110	4	1.40
3 43551H52100H000	BORRACHA DA PEDALEIRA HJ110	2	13.00
4 43571H52100H000	COXIM DA PEDALEIRA HJ110	1	4.80
5 43573H52100H000	PLACA DA PEDALEIRA HJ110	1	2.40
6 09118-06086-000	PARAFUSO HJ110	1	1.60
7 09180-06291-000	JUNTA HJ110	1	1.40
8 43600H52100H827	PEDALEIRA DIREITA HJ110	1	145.20
8.1 43610H52100H000	SUPORTE DE PEDALEIRA HJ110	1	30.60
8.2 43612H52100H000	BORRACHA DA PEDALEIRA HJ110	1	17.40
8.3 43631H52100H000	ARRUELA HJ110	1	1.20
8.4 43641H22500H000	PINO DA PEDALEIRA HJ110	1	2.20
8.5 09160H06008H000	ARRUELA HJ110	1	1.20
8.6 04111-2015A-000	PINO TZ150 HJ110	1	0.20
9 43700H52100H827	PEDALEIRA ESQUERDA HJ110	1	145.20
9.1 43710H52100H000	SUPORTE DE PEDALEIRA HJ110	1	30.60
9.2 43612H52100H000	BORRACHA DA PEDALEIRA HJ110	1	17.40
9.3 43631H52100H000	ARRUELA HJ110	1	1.20
9.4 43641H22500H000	PINO DA PEDALEIRA HJ110	1	2.20
9.5 09160H06008H000	ARRUELA HJ110	1	1.20
9.6 04111-2015A-000	PINO TZ150 HJ110	1	0.20
10 01550-1030A-000	PARAFUSO HJ110	4	2.20
11 01550-1040A-000	PARAFUSO HJ110	1	4.00
12 09160-10102-000	ARRUELA HJ110	1	1.00
13 14414-25H00-000	COXIM HJ110	1	3.20
14 14413-25H00-000	ESPACADOR HJ110	1	8.80
15 08316-1010A-000	PORCA HJ110	1	1.40

Fig.31 TANQUE DE COMBUSTIVEL (X01-C290-0005)
REF.No.



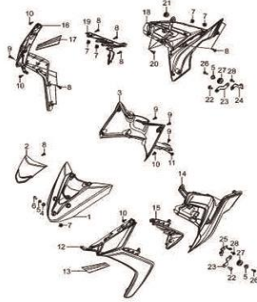
PART No.	DESCRIPTION	Q'TY	REMARKS
1 44110H52103H000	TANQUE DE COMBUSTIVEL HJ110	1	179.00
2 09401H09001H000	BRACADEIRA HJ110	6	0.80
3 44199H52100H000	TUBO DO FILTRO HJ110	1	6.00
4 44330H53150H000	FILTRO DE COMBUSTIVEL HJ110	1	18.60
5 44421H52100H000	MANGUEIRA HJ110	1	7.40
6 44300H79201H000	REGISTRO DE COMBUSTIVEL HJ110	1	49.60
7 01550-0616B-000	PARAFUSO HJ125T TZ150 HJ110	1	1.40
8 09401-08414-000	BRACADEIRA HJ125T TZ150 HJ110	1	0.40
9 44425H52100H000	MANGUEIRA DO TANQUE HJ110	1	4.40
10 44422H52100H000	MANGUEIRA DE N.02 DE COMBUSTIVEL HJ110	1	5.40
11 09401-07201-000	BRACADEIRA HJ125T TZ150 HJ110	1	0.60
12 44663H51311H000	CINTA DO TANQUE DE COMBUSTIVEL HJ110	1	1.20
13 44200H51311H000	TAMPA DO TANQUE DE COMBUSTIVEL HJ110	1	17.00
14 44260H52101H000	BORRACHA DO TANQUE HJ110	1	33.40
15 01550-0610B-000	PARAFUSO HJ125T TZ150 HJ110	4	1.00
16 34810H52100H000	BOIA DE NIVEL DE COMBUSTIVEL HJ110	1	22.40
17 34886H52100H000	PLACA DA BOIA DE COMBUSTIVEL HJ110	1	2.20

Fig.32 CARENAGENS (X01-C305-0011)
REF.No.



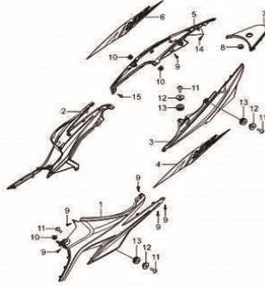
PART No.	DESCRIPTION	Q'TY	REMARKS
1 51871H53101H504	COBERTURA FROLTAL HJ110	1	217.20
1 51871H53101H129	COBERTURA FROLTAL HJ110	1	217.20
1 51871H53101H623	COBERTURA FROLTAL HJ110	1	217.20
1 51871H53101H214	COBERTURA FROLTAL HJ110	1	217.20
2 48132H53101H504	TAPA ORNAMENTAL CINZA HJ125T	1	56.80
3 48131H53100H000	CARENAGEM CENTRAL HJ110	1	51.00
4 09320H09004H000	COXIM TZ150 HJ110	3	1.20
5 09180H06008H000	ESPACADOR TZ150 HJ110	5	2.00
6 02142-0616A-000	PARAFUSO HJ110	3	0.60
7 09148-05077-000	PORCA HJ110	14	1.00
8 03541-0512B-000	PARAFUSO TZ150 HJ110	23	0.60
9 03241-0516B-000	PARAFUSO HJ125T HJ110	7	0.20
10 03541-0516B-000	PARAFUSO HJ125T HJ110	5	0.60
11 09136H06004H000	PARAFUSO HJ110	2	1.20
12 48121H53101H504	CARENAGEM INFERIOR HJ110	1	224.80
12 48121H53101H129	CARENAGEM INFERIOR HJ110	1	224.80
12 48121H53101H623	CARENAGEM INFERIOR HJ110	1	224.80
12 48121H53101H214	CARENAGEM INFERIOR HJ110	1	224.80
13 68752H53140H555	ADESIVO DA TAMPA ESQUERDA HJ110	1	9.40
13 68752H53140H556	ADESIVO DA TAMPA ESQUERDA HJ110	1	9.40
13 68752H53140H557	ADESIVO DA TAMPA ESQUERDA HJ110	1	9.40
13 68752H53140H558	ADESIVO DA TAMPA ESQUERDA HJ110	1	9.40
14 48122H53101H827	CARENAGEM INFERIOR HJ110	1	224.80
15 48124H53100H000	CARENAGEM ESQUERDA HJ110	1	22.00
17 48111H53101H504	CARENAGEM FRONTAL HJ110	1	224.80
16 48111H53101H129	CARENAGEM FRONTAL VERMELHA HJ110	1	224.80
16 48111H53101H623	CARENAGEM FRONTAL HJ110	1	224.80

Fig.32 CARENAGENS (X01-C305-0011)
REF.No.



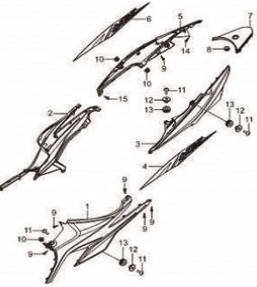
PART No.	DESCRIPTION	Q'TY	REMARKS
16 48111HS3101H214	CARENAGEM FRONTAL LARANJA HJ110	1	224.80
17 68742HS3140HSS5	ADESIVO DA TAMPA DIREITA HJ110	1	9.40
17 68742HS3140HSS6	ADESIVO DA TAMPA DIREITA HJ110	1	9.40
17 68742HS3140HSS7	ADESIVO DA TAMPA DIREITA HJ110	1	9.40
17 68742HS3140HSS8	ADESIVO DA TAMPA DIREITA HJ110	1	9.40
18 48112HS3102H827	CARENAGEM INTERNA HJ110	1	224.80
19 48114HS3100H000	CARENAGEM DIREITA HJ110	1	22.00
20 03241-0512B-000	PARAFUSO HJ125T HJ110	6	0.60
21 09320-10054-000	COXIM HJ110	2	1.20
22 09139H06083H000	PARAFUSO HJ110	2	1.80
23 48230HS2100H000	SUPORTE INTERNO DA CARENAGEM HJ110	2	5.80
24 48240HS2100H000	SUPORTE INTERNO DA CARENAGEM HJ110	1	6.40
25 48250HS2100H000	SUPORTE INTERNO DA CARENAGEM HJ110	1	8.80
26 01500-0620A-000	PARAFUSO HJ110	2	0.80
27 09320H08005H000	COXIM TZ150 HJ110	2	1.40
28 01550-0616B-000	PARAFUSO HJ125T TZ150 HJ110	2	1.40

Fig.33 TAMPA DO CHASSI (X01-C310-0012)
REF.No.



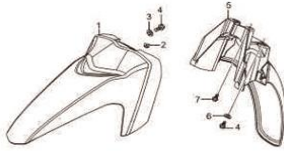
PART No.	DESCRIPTION	Q'TY	REMARKS
1 47211HS2100H000	TAMPA DO CHASSI ESQUERDO HJ110	1	56.00
2 47111HS2100H000	TAMPA DO CHASSI DIREITO HJ110	1	56.00
3 48241HS2100HA65	CARENAGEM TRASEIRA ESQUERDA HJ110	1	102.00
3 48241HS2100HA32	CARENAGEM TRASEIRA ESQUERDA HJ110	1	102.00
3 48241HS2100HA34	CARENAGEM TRASEIRA ESQUERDA HJ110	1	102.00
3 48241HS2100HA52	CARENAGEM TRASEIRA ESQUERDA HJ110	1	102.00
4 68156HS3110HSS5	ADESIVO DA TAMPA ESQUERDA HJ110	1	4.00
4 68156HS3110HSS6	ADESIVO DA TAMPA ESQUERDA HJ110	1	4.00
4 68156HS3110HSS7	ADESIVO DA TAMPA ESQUERDA HJ110	1	4.00
4 68156HS3110HSS8	ADESIVO DA TAMPA ESQUERDA HJ110	1	4.00
5 48141HS2100HA65	CARENAGEM INFERIOR DIREITA HJ110	1	102.00
5 48141HS2100HA32	CARENAGEM INFERIOR DIREITA HJ110	1	102.00
5 48141HS2100HA34	CARENAGEM INFERIOR DIREITA HJ110	1	102.00
5 48141HS2100HA52	CARENAGEM INFERIOR DIREITA HJ110	1	102.00

Fig.33 TAMPA DO CHASSI (X01-C310-0012)
REF.No.



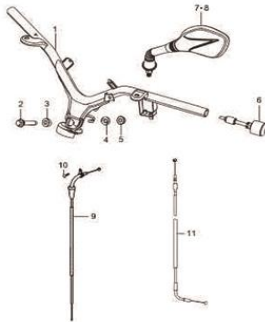
PART No.	DESCRIPTION	Q'TY	REMARKS
6 68155HS3110HSS5	ADESIVO DA TAMPA DIREITA HJ110	1	4.00
6 68155HS3110HSS6	ADESIVO DA TAMPA DIREITA HJ110	1	4.00
6 68155HS3110HSS7	ADESIVO DA TAMPA DIREITA HJ110	1	4.00
6 68155HS3110HSS8	ADESIVO DA TAMPA DIREITA HJ110	1	4.00
7 47371HS2101H504	TAMPA DO CHASSI SUPERIOR TRASEIRA HJ110	1	80.20
7 47371HS2101H129	TAMPA DO CHASSI SUPERIOR TRASEIRA HJ110	1	80.20
7 47371HS2101H623	TAMPA DO CHASSI SUPERIOR TRASEIRA HJ110	1	80.20
7 47371HS2101H214	TAMPA DO CHASSI SUPERIOR TRASEIRA HJ110	1	80.20
8 09320H16002H000	COXIM HJ110	1	1.20
9 03241-0512B-000	PARAFUSO HJ125T HJ110	11	0.60
10 09148-05077-000	PORCA HJ110	6	1.00
11 02142-0616B-000	PARAFUSO HJ125T TZ150 HJ110	7	1.00
12 09180H06008H000	ESPAÇADOR TZ150 HJ110	6	2.00
13 09320H09004H000	COXIM TZ150 HJ110	6	1.20
14 03541-0412B-000	PARAFUSO HJ125T	4	0.40
15 03541-0512B-000	PARAFUSO TZ150 HJ110	2	0.60

Fig.34 PARALAMA DIANTEIRO (X01-C320-0005)
REF.No.



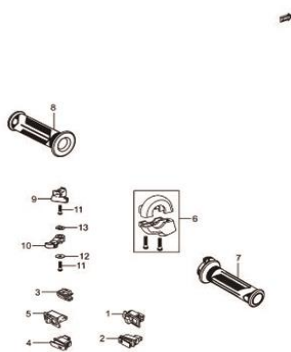
PART No.	DESCRIPTION	Q'TY	REMARKS
1 53111HS3101H504	PARALAMA DIANT.MOVEL HJ110	1	206.80
1 53111HS3101H129	PARALAMA DIANT.MOVEL HJ110	1	206.80
1 53111HS3101H623	PARALAMA DIANT.MOVEL HJ110	1	206.80
1 53111HS3101H214	PARALAMA DIANT.MOVEL HJ110	1	206.80
2 93162-37G00-000	PORCA TZ150 HJ110	2	3.00
3 09169-06071-000	ARRUELA HJ125T HJ110	2	1.80
4 01550-06168-000	PARAFUSO HJ125T TZ150 HJ110	4	1.40
5 53211HS3100H000	PARALAMA DIANT. HJ110	1	46.60
6 09169-06065-000	ESPACADOR HJ125T HJ110	3	1.60
7 09116-06144-000	PARAFUSO TZ150	2	1.00

Fig.35 GUIDÃO (X01-C330-0006)
REF.No.



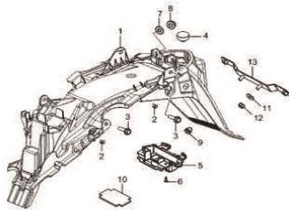
PART No.	DESCRIPTION	Q'TY	REMARKS
1 56110HS2100H000	GUIDAO HJ110	1	109.00
2 09103H10134H000	PARAFUSO HJ110	1	4.00
3 51358HS2100H000	ANEL RETENTOR HJ110	1	3.80
4 51368HS2100H000	ANEL RETENTOR HJ110	1	3.80
5 08319-3110A-000	PORCA HJ125T TZ150 HJ110	1	2.60
6 56278ZS2100H035	PESO DE GUIDAO HJ110	2	21.00
7 56600HS2101H000	ESPELHO RETROVISOR ESQUERDO HJ110	1	31.20
8 56500HS2101H000	ESPELHO RETROVISOR DIREITO HJ110	1	31.20
9 58300HS3150H000	CABO DO ACELERADOR HJ110	1 PL	27.00
10 02112-0512B-000	PARAFUSO HJ110	1	0.40
11 58410HS2100H000	CABO DE PARTIDA HJ110	1	12.60

Fig.36 MANOPLAS (X01-C340-0005)
REF.No.



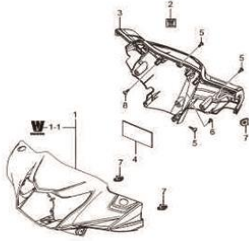
PART No.	DESCRIPTION	Q'TY	REMARKS
1 37340-20E00-000	INTERRUPTOR DO FAROL HJ110	1	12.00
2 37310HS1010H000	PUNHO DE PARTIDA HJ110	1	10.00
3 37420HS1000H000	INTERRUPTOR DO FAROL HJ110	1	10.20
4 37520HS1010H000	INTERRUPTOR HJ110	1	12.20
5 37510-10E00-000	INTERRUPTOR DE SETA HJ110	1	12.60
6 57100HS1000H000	CAIXA DO ACELERADOR HJ110	1	10.00
7 57110HS2100H000	MANOPLA DO ACELERADOR HJ110	1	9.80
8 57211HS2100H000	MANOPLA ESQUERDA HJ110	1	8.80
9 58722HS1000H000	GUIA LIMITADOR DO CABO HJ110	1	9.00
10 58721HS1000H000	SUPORTE DO CABO DO FREIO HJ110	1	1.20
11 02112-3512B-000	PARAFUSO HJ110	2	0.80
12 09160-05037-000	ARRUELA HJ110	1	0.40
13 09164H08001H000	ARRUELA HJ110	1	1.00

Fig.37 PARALAMA TRASEIRO (X01-C350-0006)
REF.No.



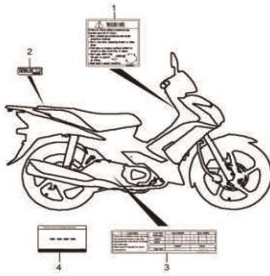
PART No.	DESCRIPTION	Q'TY	REMARKS
1 63111HS2101H000	PARALAMA TRAS. HJ110	1	73.80
2 09148-05077-000	PORCA HJ110	4	1.00
3 94577-45FA0-000	PARAFUSO TZ150 HJ110	4	4.60
4 09321-10012-000	COXIM HJ110	1	1.80
5 63121HS2100H000	COMPLEMENTO DO PARALAMA HJ110	1	14.20
6 03541-0512B-000	PARAFUSO TZ150 HJ110	4	0.60
7 09160-06129-000	ARRUELA HJ110	2	0.40
8 08316-1006B-000	PORCA HJ125T TZ150 HJ110	2	1.00
9 45146HS2100H000	COXIM DO ASSENTO HJ110	1	0.80
10 92116-37G00-000	COXIM DA CAIXA HJ110	2	2.00
11 09160-06088-000	ARRUELA HJ125T TZ150 HJ110	2	0.80
12 08316-1006B-000	PORCA HJ125T TZ150 HJ110	2	1.00
13 35927-09G80-000	SUPORTE DA LANTERNA TRASEIRA	1 PL	9.80

Fig.38 CARENAGEM DO FAROL(X01-C355-0003)
REF.No.



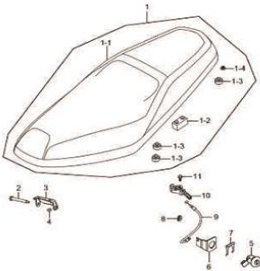
PART No.	DESCRIPTION	Q'TY	REMARKS
1 56031HS3100HF01	TAMPA DIANT.DO GUIDAO HJ110	1	220.20
1 56031HS3100HF02	TAMPA DIANT.DO GUIDAO HJ110	1	220.20
1 56031HS3100HF05	TAMPA DIANT.DO GUIDAO HJ110	1	220.20
1 56031HS3100HF04	TAMPA DIANT.DO GUIDAO HJ110	1	220.20
1.1 68170H79000HSIL	LOGO TIPO SIL HJ125T	1	1.00
2 68171H22500H000	ADESIVO LOGO HJ110 HJ125T	1	20.40
3 56321HS2100H000	TAMPA TRAS.DO GUIDAO HJ110	1	37.60
4 56323HS2100H000	SEPARADOR DA TAMPA TRAS. DO GUIDAO HJ110	1	4.80
5 03241-0512B-000	PARAFUSO HJ125T HJ110	6	0.60
6 02142-0512B-000	PARAFUSO HJ125T HJ110	1	0.40
7 09148-05077-000	PORCA HJ110	6	1.00
8 03541-0516B-000	PARAFUSO HJ125T HJ110	2	0.60

Fig.39 ADESIVOS (X01-C370-0007)
REF.No.



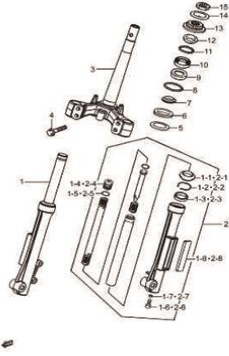
PART No.	DESCRIPTION	Q'TY	REMARKS
1 68319HS6200H000	ADESIVO DE PRECAUCAO HJ110	1	1.60
2 68391HS6200H000	ADESIVO DE PRECAUCAO HJ125T HJ110	1	0.60
3 68332HS6210H000	ADESIVO DE INFORMACAO DOS PNEUS HJ110	1	1.40
4 99011HS3150H000	MANUAL,OWNER'S	1 PL	

Fig.40 ASSENTO (X01-C380-0005)
REF.No.



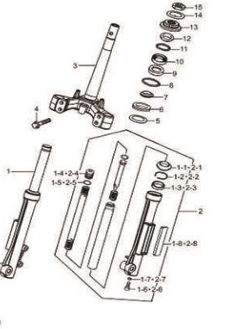
PART No.	DESCRIPTION	Q'TY	REMARKS
1 45100HS2101H000	SEAT ASSY	1	
1.1 45160HS2100H000	COVER COMP,SEAT	1	
1.2 45149HS2100H000	COXIM DO ASSENTO HJ110	2	5.40
1.3 45148HS2100H000	COXIM DO ASSENTO HJ110	6	2.80
1.4 45145HS2100H000	COXIM DO ASSENTO HJ110	2	2.00
2 45216HS1010H000	PINO DO ASSENTO HJ110	1	7.20
3 45260HS2100H000	SUPORTE DO ASSENTO HJ110	1	12.40
4 08316-1006A-000	PORCA HJ125T TZ150 HJ110	2	1.00
5 95700HS2101H000	TRAVA DO ASSENTO HJ110	1	38.00
6 95711HS2100H000	SUPORTE DO FECHO DO ASSENTO HJ110	1	6.00
7 95721HS2100H000	SUPORTE ESQ.DA CAIXA HJ110	1	2.20
8 09320-08051-000	COXIM DA TAMPA DO ESCAPAMENTO TZ150 HJ110	1	1.00
9 45280HS2100H000	CABO DA TRAVA DO ASSENTO HJ110	1	8.20
10 45700HS2100H000	TRAVA DO ASSENTO HJ110	1	39.20
11 01550-0616B-000	PARAFUSO HJ125T TZ150 HJ110	1	1.40

Fig.41 SUSPENSÃO DIANTEIRA (X01-C400-0007)
REF.No.



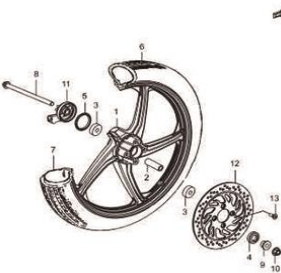
PART No.	DESCRIPTION	Q'TY	REMARKS
1	51103HS3130H801	1	207.00
1.1	51173HS1000H000	1	6.80
1.2	51156HS0000H000	1	1.00
1.3	51153HS2100H000	1	14.00
1.4	51351HS1000H000	1	7.60
1.5	51181HS1000H000	1	1.20
1.6	51147HS1000H000	1	1.80
1.7	51148HS0000H000	1	1.40
1.8	51155HS2100H000	1	13.00
2	51104HS3130H801	1	207.00
2.1	51173HS1000H000	1	6.80
2.2	51156HS0000H000	1	1.00
2.3	51153HS2100H000	1	14.00
2.4	51351HS1000H000	1	7.60
2.5	51181HS1000H000	1	1.20
2.6	51147HS1000H000	1	1.80
2.7	51148HS0000H000	1	1.40
2.8	51155HS2100H000	1	13.00
3	51410HS2100H000	1	186.40
4	01570-1045B-000	4	4.00
5	51625HS0000H000	1	1.60
6	51626HS0000H000	1	1.60
7	51622HS0000H000	1	9.80
8	51660HS0000H000	1	4.00
9	51612HS0000H000	1	9.80
10	51611HS0000H000	1	9.40
11	51650HS0000H000	1	3.60

Fig.41 SUSPENSÃO DIANTEIRA (X01-C400-0007)
REF.No.



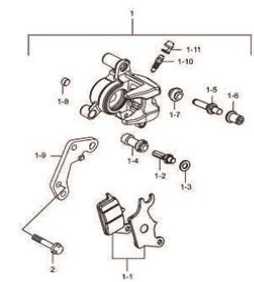
PART No.	DESCRIPTION	Q'TY	REMARKS
12	51621HS0000H000	1	9.40
13	51630HS0001H000	1	13.20
14	09166H26001H000	1	1.80
15	09140H26001H000	1	6.40

Fig.42 RODA DIANTEIRA (X01-C410-0013)
REF.No.



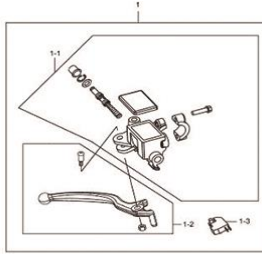
PART No.	DESCRIPTION	Q'TY	REMARKS
1	54111HS2102H504	1	376.00
2	54731HS2100H000	1	PL 7.20
3	08133-63017-000	2	PL 15.60
4	54742-36H00-000	1	3.40
5	54742-41H00-000	1	5.00
6	55100HS0030H000	1	PL
7	55200HS0000H000	1	PL 46.60
8	54711HS2100H000	1	13.60
9	54751HS2100H000	1	7.20
10	08319-3112A-000	1	3.80
11	54600HS2100H000	1	39.00
12	59211HS2100H504	1	89.20
13	59421-45HA0-000	4	4.40

Fig.43 CALIPER DIANTEIRO (X01-C420-0001)
REF.No.



PART No.	DESCRIPTION	Q'TY	REMARKS
1	59100HS2100H504	1	188.00
1.1	59100HS5Y00H000	1	30.20
1.2	59382-45HA0-000	1	1.80
1.3	59314-45HA0-000	1	4.00
1.4	59386-45HA0-000	1	2.20
1.5	59387-45HA0-000	1	1.20
1.6	59388-45HA0-000	1	0.60
1.7	59303-45HA0-000	1	3.60
1.8	59146-45HA0-000	1	3.40
1.9	59351-45HA0-000	1	26.80
1.10	59121-45HA0-000	1	4.00
1.11	59122-45HA0-000	1	2.20
2	59199-07H00-000	2	2.80

Fig.44 CILINDRO DE FREIO DIANTEIRO (X01-C430-0002)
REF.No.



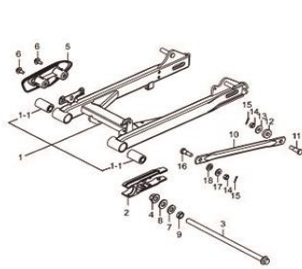
PART No.	DESCRIPTION	Q'TY	REMARKS
1 59063H52120H000	CILINDRO MESTRE DIANT. HJ110	1	159.80
1.1 59600H52120H000	CILINDRO MESTRE DE FREIO HJ110	1	177.20
1.2 57300H52100H000	MANETE DE FREIO HJ110	1	30.00
1.3 57460-17C11-000	INTERRUPTOR DO MANETE DE FREIO HJ125T	1	11.00

Fig.45 MANGUEIRA DE FREIO DIANTEIRA (X01-C435-0002)
REF.No.



PART No.	DESCRIPTION	Q'TY	REMARKS
1 59480H52100H000	MANGUEIRA DE FREIO DIANT. HJ110	1	63.20
2 09161-10009-000	ARRUELA HJ125T TZ150 HJ110	4	2.40
3 59492-45H00-000	PARAFUSO HJ110	2	9.40
4 59241H53100H000	BRACADEIRA DA MANGUEIRA DE FREIO HJ110	1	4.80
5 59242H52100H000	GUIA DA MANGUEIRA DE FREIO DIANT. HJ110	1	3.60
6 01547-0612B-000	PARAFUSO HJ125T HJ110	2	0.60

Fig.46 BALANÇA TRASEIRA (X01-C440-0003)
REF.No.



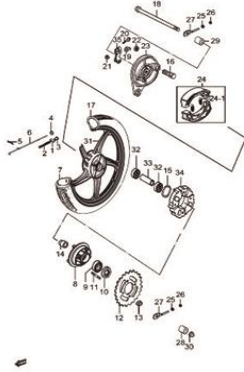
PART No.	DESCRIPTION	Q'TY	REMARKS
1 61019H52110H000	GARFO DA SUSPENSÃO TRASEIRA HJ110	1	187.00
1.1 09319-12018-000	BUCHA HJ110	2	18.00
2 61273H52100H000	GUIA DE CORRENTE HJ110	1	12.00
3 61211H52100H000	EIXO DO PIVO TRAS. TZ150	1	19.00
4 08319-3112A-000	PORCA HJ125T TZ150	1	3.80
5 61222H52100H000	CAPA DO PIVO HJ110	1	15.40
6 94577-45FA0-000	PARAFUSO TZ150 HJ110	2	4.60
7 09160H12010H000	ARRUELA HJ110	1	0.40
8 09160-12085-000	ARRUELA HJ110	1	1.40
9 09140-12039-000	PORCA HJ125T HJ110	1	4.80
10 64311H52100H000	TENSOR DO FREIO TRAS. HJ110	1	11.60
11 09111H08015H000	PARAFUSO HJ110	1	2.20
12 64323H52100H000	COXIM DE BORRACHA HJ110	1	1.60
13 09160-08167-000	ARRUELA HJ110	1	0.40
14 08310-0008A-000	PORCA TZ150 HJ110	2	0.60
15 04111-2020A-000	PINO TZ150 HJ110	2	0.20
16 09111H08001H000	PARAFUSO HJ110	1	2.20
17 09160-08039-000	ARRUELA HJ110	1	1.00
18 08321-0110B-000	MOLA HJ110	1	0.20

Fig.47 AMORTECEDOR TRASEIRO (X01-C450-0003)
REF.No.



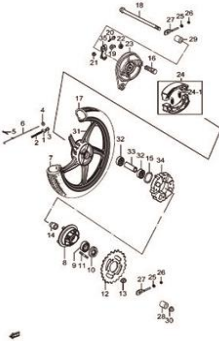
PART No.	DESCRIPTION	Q'TY	REMARKS
1 62100H52100HA78	ABSORVEDOR DE CHOQUE TRAS. HJ110	2	119.80
2 01550-1035B-000	PARAFUSO HJ110	2	2.40
3 09160H10001H000	ARRUELA HJ110 TZ150	3	0.60
4 08313-1010A-000	PORCA HJ110	2	2.20
5 61331H52110H000	CAPA DE CORRENTE HJ110	1	26.00
6 09169-06071-000	ARRUELA HJ125T HJ110	2	1.80
7 01550-0610B-000	PARAFUSO HJ125T TZ150 HJ110	2	1.00

Fig.48 RODA TRASEIRA (X01-C460-0010)
REF.No.



PART No.	DESCRIPTION	Q'TY	REMARKS
1	09209H12003H000	1	2.20
2	09440H09008H000	1	1.40
3	09150H06002H000	1	2.60
4	08322-0106A-000	2	1.60
5	04111-2015A-000	1	0.20
6	43310H52100H000	1	10.60
7	65200H52100H000	1	51.00
8	64611H52100H000	1	54.60
9	08143-62037-000	1	15.60
10	64612H50000H000	1	3.00
11	01421-0816A-000	4	1.80
12	64511H56000H000	1	50.80
13	08310-0008A-000	4	0.60
14	64733H51300H000	1	6.20
15	64653-36H00-000	1	0.80
16	54441H50000H000	1	15.60
17	65100H52100H000	1	15.60
18	64711H50000H000	1	18.60
19	64492H50000H000	1	1.20
20	01547-0635A-000	1	1.40
21	08316-1006A-000	1	1.00
22	54443-36H00-000	1	1.20
23	64210H52102H504	1	65.20
24	54400-36810-000	1	94.00
24.1	55421-36H00-000	2	1.60
25	09140H06001H000	2	2.40
26	08310-0006A-000	2	0.40
27	61411H52100H000	2	8.40
28	09180H12146H000	1	6.40

Fig.48 RODA TRASEIRA (X01-C460-0010)
REF.No.



PART No.	DESCRIPTION	Q'TY	REMARKS
29	09180H12010H000	1	13.60
30	08319-3112A-000	1	3.80
31	64150H52100H504	1	392.00
32	08133-63017-000	2	15.60
33	64731-36H00-000	1	8.60
34	64651H51000H000	4	7.80
35	64451H52100H000	1	12.00

Fig.49 BAGAGEIRO E BAU (X01-C480-0003)
REF.No.



PART No.	DESCRIPTION	Q'TY	REMARKS
1	46211H52100H827	1	192.00
2	01550-0820A-000	5	1.60
3	46550H53101H000	1	77.80
4	09180H08204H000	3	1.60
5	09160-06039-000	3	0.60
6	01550-0640B-000	3	1.00
7	46320H53120H000	1	42.40