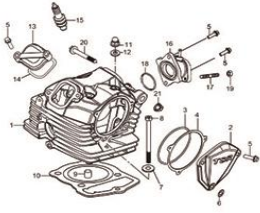


Design Code
TZ150

Fig.1 CABEÇOTE E TAMPA DO CABEÇOTE (P05-S010-0037)
REF.No.



Factory Reference No. (Abbr.form in the catalogue)
KF363EU010-XXE37

PART No.

1 11110H3E0A0H000
2 11121H3F000H000
3 09280H75001H000
4 11123H3F010H000
5 01547-0620A-000
6 09168-06023-000
7 11167H12000H000
8 09128H06006H000
9 09206H10008H000
10 11141H3F000H000
11 11165H35010H000
12 09160H08003H000
13 11175H3F000H000
14 09280H50003H000
15 09482Z00001H000
16 13110H3E001H000
17 09108H06014H000
18 09280H34002H000
19 08310-0006A-000
20 09103H08013H000
21 08319-3108A-000

Engine Cad No.
10091H3E027H000

DESCRIPTION

CABECOTE DO MOTOR TZ150
TAMPA DO CABECOTE TZ150
ANEL ORING TZ150
ARRUELA DA TAMPA DO CABECOTE TZ150
PARAFUSO TZ150
JUNTA TZ150
ARRUELA TZ150
PARAFUSO TZ150
PINO TZ150
JUNTA DO CABECOTE TZ150
PORCA TZ150
ARRUELA TZ150
TAMPA DE INSPECAO DO CABECOTE TZ150
O-RING
VELA DE IGNICAO TZ150
COLETOR DE ADMISSAO TZ150
PARAFUSO TZ150
ANEL ORING TZ150
PORCA HJ125T TZ150
PARAFUSO TZ150
PORCA TZ150

QTY REMARKS

1
1
1
1
9
1
1
1
2
1
4
4
2
2
1
1
2
1
2
1
1
1

562.60
30.80
4.20
1.00
1.00
2.20
2.20
2.20
1.60
12.60
2.80
3.40
10.80
2.40
0.00
20.40
1.40
2.00
0.40
4.20
2.20

Fig.2 CILINDRO (P05-S020-0018)
REF.No.



PART No.

1 11210H3E030H0C0
2 11243H35000H000
3 11244H35000H000
4 09206H10007H000
5 11241H3E000H000

DESCRIPTION

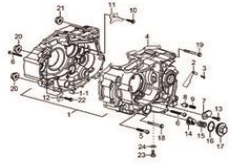
CILINDRO DO MOTOR TZ150
PARAFUSO DO CABECOTE TZ150
PARAFUSO DO CILINDRO TZ150
PINO TZ150 HJ110
JUNTA DO CILINDRO TZ150

QTY REMARKS

1
2 L=228
2 L=216
2
1

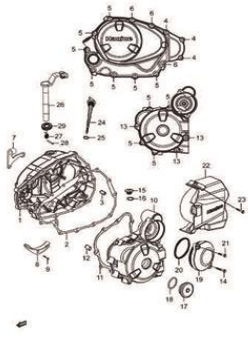
269.00
11.60
11.60
1.40
3.20

Fig.3 CARÇA DO MOTOR (P05-S030-0029)
REF.No.



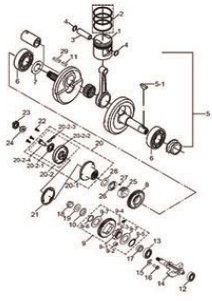
PART No.	DESCRIPTION	Q'TY	REMARKS	
1 11300H3EY20H000	CRANKCASE COMP ASSY	1		Sob Consulta
1.1 09206H10007H000	PINO TZ150 HJ110	2		1.40
2 32115H35000H000	PLACA DO CHICOTE TZ150	1		3.40
3 01547-0612A-000	PARAFUSO HJ125T TZ150	1		1.00
4 11481H3E000H000	JUNTA DA CARCACA TZ150	1		50.80
5 01547-0650A-000	PARAFUSO TZ150 HJ110	11		2.00
6 01547-0660A-000	PARAFUSO TZ150 HJ110	4		2.20
7 12545H36010H000	PRATO DA MOLA TZ150	1		1.80
8 12543H36010H000	PINO BUCHA TZ150	1		4.80
9 09440H07002H000	MOLA TZ150	1		1.00
10 01547-0614A-000	PARAFUSO TZ150	1		0.60
11 24741H36000H000	TRAVA DO EIXO TZ150	1		2.40
12 12659H3C000H000	BATENTE DO ROLAMENTO TZ150	1		1.40
13 09100-06026-000	PARAFUSO TZ150	1		0.60
14 16520H21D00H000	PESCADOR DE OLEO TZ150	1		3.80
15 16541H33000H000	MOLA DA BOMBA DE OLEO TZ150	1		1.40
16 09280H35001H000	ANEL ORING TZ150	1		1.80
17 16542H36000H000	TAMPA DA BOMBA DE OLEO TZ150	1		10.20
18 09103H08010H000	PARAFUSO TZ150	2	L=88	5.00
19 09103H10003H000	PARAFUSO TZ150 HJ110	2	L=114	6.80
20 08319-3108A-000	PORCA TZ150	2		2.20
21 08319-3110A-000	PORCA HJ125T TZ150 HJ110	2		2.60
22 01547-0665A-000	PARAFUSO TZ150 HJ110	1		1.40
23 09247H12001H000	PLUG TZ150	1		3.60
24 11522H33000H000	JUNTA TZ150	1		0.70

Fig.4 TAMPA DO MOTOR (P05-S040-0034)
REF.No.



PART No.	DESCRIPTION	QTY	REMARKS	
1 11340H2A450H000	TAMPA DA EMBREAGEM TZ150	1		247.20
2 11482H3E000H000	JUNTA DA TAMPA DA EMBREAGEM TZ150	1		41.60
3 09206H08004H000	PINO TZ150 HJ110	2		1.00
4 01547-0628A-000	PARAFUSO TZ150	3		1.00
5 01547-0640A-000	PARAFUSO TZ150 HJ110	11		1.60
6 01547-0645A-000	PARAFUSO TZ150	3		1.80
7 11421H3C010H000	SUPORTE DO CABO DE EMBREGEM TZ150	1		14.00
8 12511H3C000H000	PRATO GUIA DE OLEO TZ150	1		4.00
9 01547-0612A-000	PARAFUSO HJ125T TZ150	2		1.00
10 11351H2A400H000	TAMPA DO MAGNETO TZ150	1		191.60
11 11483H3E000H000	JUNTA DA TAMPA DO MAGNETO TZ150	1		5.80
12 09206H10007H000	PINO TZ150 HJ110	2		1.40
13 01547-0650A-000	PARAFUSO TZ150 HJ110	3		2.00
14 01547-0670A-000	PARAFUSO TZ150 HJ110	1		2.20
15 09247-12104-000	PLUG TZ150	1		4.40
16 09168-12002-000	JUNTA DO REGISTRO DE COMBUST. TZ150	1		2.20
17 09259-26023-000	PLUG TZ150 HJ110	1		11.40
18 09280-22008-000	ANEL ORING TZ150 HJ110	1		2.00
19 11441H36031H000	TAMPA DA CAIXA TZ150	1		25.00
20 09280H63001H000	ANEL ORING TZ150	1		3.00
21 01547-0620A-000	PARAFUSO TZ150	1		1.00
22 11361H3E002H000	TAMPA DO PINHAO TZ150	1		81.40
23 01547-0635A-000	PARAFUSO TZ150	2		1.40
24 11971H12020H000	MEDIDOR DE NIVEL DE OLEO TZ150	1		8.00
25 09280H18002H000	ANEL ORING TZ150 HJ110	1		1.20
26 23270H3D020H000	EIXO DA EMBREAGEM TZ150	1		32.80
27 09448H15001H000	MOLA TZ150	1		1.20
28 09205H03001H000	PINO TZ150	1		1.00
29 23285H35000H000	RETENTOR TZ150	1		6.60

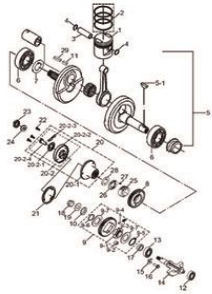
Fig.5 VIRABREQUIM (P05-S050-0028)
REF.No.



PART No.	DESCRIPTION	Q'TY	REMARKS	
1 12111H3E010H0C0	PISTAO DO MOTOR TZ150	1		39.00
2 12140H3E000H000	JOGO DE ANEL DO PISTAO TZ150	1		39.60
3 12151H3E000H000	PINO DO PISTAO TZ150	1		11.20
4 09381H14001H000	BRACADEIRA TZ150	2		0.40
5 12200H3E010H000	VIRABREQUIM DO MOTOR TZ150	1		393.60
5.1 09420H04002H000	BRACADEIRA TZ150	1		2.80
6 09262H35005H000	BEARING	2		82.00
7 09181-35108-000	CALCO TZ150	1		6.80
8 12661H3D000H000	ENGRENAGEM DE PARTIDA TZ150	1		109.00
9 12670H3E000H000	ENGRENAGEM DE PARTIDA TZ150	1		224.20
9.1 12679H3E000H000	PISTA DO ROLAMENTO TZ150	1		55.60
9.2 12686-26H00-000	DAMPER DA ENGRENAGEM TZ150	2		4.40
9.3 09440H09001H000	MOLA TZ150	2		1.00
9.4 09202H05004H000	PINO TZ150	2		1.00
9.5 09380H24001H000	BRACADEIRA TZ150	1		1.40
9.6 09380H24002H000	BRACADEIRA TZ150	1		0.80
9.7 09181H25002H000	CALCO TZ150	2		2.40
10 09164H13001H000	ARRUELA TZ150	1		3.20
11 09421H04001H000	BRACADEIRA TZ150	2		3.40
12 09262H12005H000	ROLAMENTO TZ150	1		24.60
13 09262H17004H000	ROLAMENTO TZ150	1		21.80
14 12651H3E000H000	ENGRENAGEM DE PARTIDA TZ150	1		111.00
15 12659H3C000H000	BATENTE DO ROLAMENTO TZ150	1		1.40
16 01547-0614A-000	PARAFUSO TZ150	1		0.60
17 09180H16002H000	ESPACADOR TZ150	1		11.60
18 08316-1012A-000	PORCA HJ125T	1		2.80
19 09181H12002H000	CALCO TZ150	1		1.60
20 16052H3D000H000	FILTRO DE OLEO TZ150	1		28.00
20.01 16514H3D000H000	ROTOR DA ENGRANAGEM TZ150	1		18.20

Fig.5 VIRABREQUIM (P05-S050-0028)

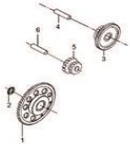
REF.No.
20.2



PART No.	DESCRIPTION	Q'TY	REMARKS	
16520H33000H000	TAMPA DO ROTOR TZ150	1		17.20
20.02.01 16532H33000H000	MOLA TZ150	1		3.40
20.02.02 16521H33000H000	TAMPA DO ROTOR TZ150	1		21.20
20.02.03 16551H33000H000	PINO DA BOMBA DE OLEO TZ150	1		2.00
20.02.04 16531H33000H000	COLETOR DE OLEO TZ150	1		7.20
21 16561H3E000H000	JUNTA DA CAPA DO ROTOR TZ150	1		0.80
22 02122-0512A-000	PARAFUSO TZ150	3		0.40
23 21346H3E000H000	NUT,LOCK	1		5.80
24 16581H33000H000	ARRUELA DA BOMBA DE OLEO TZ150	1		1.60
25 21111H3D010H000	ENGRENAGEM PRIMARIA TZ150	1		102.80
26 21112H3D010H000	ENGRENAGEM PRIMARIA N02 TZ150	1		47.80
27 21114H3E000H000	MOLA DA ENGRENAGEM PRIMARIA TZ150	3		0.80
28 09166H18001H000	ARRUELA TZ150	1		8.60
29 09421H04003H000	BRACADEIRA TZ150	1		3.40

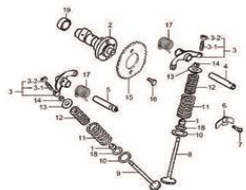
Fig.6 ENCRENAGEM DE PARTIDA (P05-S060-0006)

REF.No.



PART No.	DESCRIPTION	Q'TY	REMARKS	
1 12620H36010H000	ENGRENAGEM DE PARTIDA TZ150	1		87.40
2 12623H3F000H000	CALCO DA EMBREAGEM DE PARTIDA TZ150	1		7.80
3 12681H36000H000	ENGRENAGEM DE PARTIDA TZ150	1		36.60
4 12683H36000H000	EIXO DA ENGRENAGEM 1ST TZ150	1		8.20
5 12651H36000H000	ENGRENAGEM DE PARTIDA TZ150	1		29.00
6 12691H36000H000	EIXO DA ENGRENAGEM 2ST TZ150	1		8.60

Fig.7 COMANDO DE VALVULAS (P05-S070-0007)
REF.No.



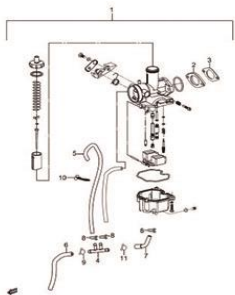
PART No.	DESCRIPTION	Q'TY	REMARKS
1 09283H10002H000	RETENTOR TZ150 HJ110	2	9.80
2 12710H3D0021H000	COMANDO DE VALVULAS TZ150	1	121.40
3 12840H3D000H000	BALANCIM DE VALVULA TZ150	2	68.80
3.1 12842H3D000H000	PARAFUSO DE AJUSTE TZ150	1	2.80
3.2 12852H33000H000	PORCA DE AJUSTE TZ150	1	2.20
4 12861H3D000H000	EIXO DO BALANCIM TZ150	1	12.20
5 12871H3D000H000	EIXO DO BALANCIM TZ150	1	12.20
6 12862H35022H000	RETENTOR DO COMANDO DE VALVULA TZ150	1	3.20
7 02122-0616A-000	PARAFUSO HJ125T HJ110	1	0.60
8 12911H3E002H000	VALVE,INTAKE	1	28.40
9 12912H3E002H000	VALVE,EXHAUST	1	40.00
10 09181H17001H000	CALCO TZ150	2	1.20
11 12922H3F000H000	MOLA DA VALVULA TZ150	2	10.20
12 12921H3F000H000	MOLA DA VALVULA TZ150	2	5.20
13 12931H3E000H000	RETENTOR DA MOLA DA VALVULA TZ150	2	4.00
14 12932H50100H000	TRAVA DA VALVULA TZ150 HJ110	4	2.20
15 12741H35010H000	PINHAO DO COMANDO TZ150	1	21.80
16 01500-0610A-000	PARAFUSO TZ150	2	0.60
17 09448H2001H000	MOLA TZ150	2	1.80
18 09181H12003H000	CALCO TZ150	2	0.60
19 08140-60030-000	ROLAMENTO TZ150	1	19.80

Fig.8 CORRENTE DO COMANDO (P05-S080-0018)
REF.No.



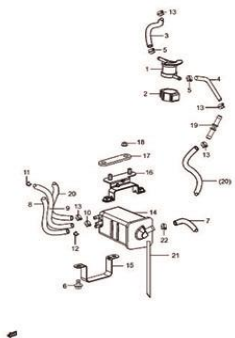
PART No.	DESCRIPTION	Q'TY	REMARKS
1 12811H3F000H000	TENSIONADOR DA CORRENTE DE COMANDO TZ150	1	20.80
2 09135H08004H000	PARAFUSO TZ150	1	3.20
3 09160H08011H000	ARRUELA TZ150	1	0.40
4 12771H3E001H000	GUIA DA CORRENTE DO COMANDO TZ150	1	15.60
5 12760H35020H000	CORRENTE DO COMANDO TZ150	1	142.00
6 12830H35060H000	AJUSTADOR DO TENSOR TZ150	1	49.80
7 12837H3E000H000	JUNTA DO AJUSTADOR TZ150	1	0.80
8 01547-0620A-000	PARAFUSO TZ150	2	1.00
9 09128H06010H000	PARAFUSO TZ150	1	1.00
10 11142H35000H000	ANEL ORING TZ150	1	2.00

Fig.9 CARBURADOR (P05-S090-0041)
REF.No.



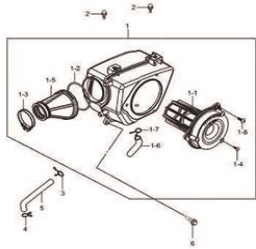
PART No.	DESCRIPTION	Q'TY	REMARKS
1 13200H36630H000	CARBURADOR COMPLETO TZ150	1	352.20
2 13112H22500H000	PLACA DO CARBURADOR TZ150	1	2.80
3 13113H3E001H000	JUNTA TZ150	1	0.60
4 13286H21F10H000	COLETOR 4 VIAS TZ150	1	1.60
5 13688H30100H000	TUBO DE DRENAGEM TZ150	1	4.00
6 13687H21F11H000	TUBO DE DRENAGEM TZ150	1	4.00
7 13684H21F00H000	TUBO DE DRENAGEM TZ150	1	0.60
8 09401-08414-000	BRACADEIRA HJ125T TZ150 HJ110	3	0.40
9 09401-06101-000	BRACADEIRA TZ150 HJ110	1	0.60
10 09408-00021-000	BRACADEIRA TZ150	1	1.00
11 09401-07201-000	BRACADEIRA HJ125T TZ150 HJ110	1	0.60

Fig.10 EVAPORADOR DE COMBUSTIVEL (P05-S098-0017)
REF.No.



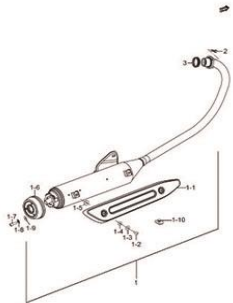
PART No.	DESCRIPTION	Q'TY	REMARKS
1 44240-45F32-000	VALVULA DO TANQUE HJ125T TZ150	1	21.20
2 44894-45F10-000	COXIM DO TANQUE DE COMBUSTIVEL TZ150	1	3.40
3 44434H36301H000	MANGUEIRA DO TANQUE TZ150	1	4.60
4 44435H36600H000	MANGUEIRA DA VALVULA TZ50	1	13.20
5 09401-09403-000	BRACADEIRA HJ125T TZ150	2	1.60
6 01550-06108-000	PARAFUSO HJ125T TZ150 HJ110	2	1.00
7 18567-26H10-000	MANGUEIRA DO CANISTER TZ150	1	7.20
8 18564H36300H000	MANGUEIRA DO CANISTER TZ150	1	4.40
9 18561H36600H000	MANGUEIRA DO CANISTER TZ150	1	3.20
10 09401-08414-000	BRACADEIRA HJ125T TZ150 HJ110	1	0.40
11 09401-07201-000	BRACADEIRA HJ125T TZ150 HJ110	1	0.60
12 09401-06101-000	BRACADEIRA TZ150 HJ110	1	0.60
13 09401-10404-000	BRACADEIRA TZ150	4	2.00
14 18560H26H11H000	CANISTER EVAP TZ150	1	53.00
15 18569-26H10-000	BRACADEIRA DA MANGUEIRA TZ150	1	4.00
16 18570H36300H000	SUPORTE DA VALVULA DE AR TZ150	1	9.60
17 18575H36300H000	ESPAÇADOR DO SUPORTE DO CANISTER TZ150	1	0.80
18 08316-10068-000	PORCA HJ125T TZ150 HJ110	2	1.00
19 44451-45F01-000	TUBO DO FILTRO TZ150	1	3.20
20 44436-053K0-000	MANGUEIRA DO TANQUE TZ150	1	3.80
21 18568H05500H000	MANGUEIRA DO CANISTER TZ150	1	4.20
22 09401-13414-000	BRACADEIRA DE MANGUEIRA DO TANQUE TZ150	1	2.20

Fig.11 FILTRO DE AR (P05-S100-0010)
REF.No.



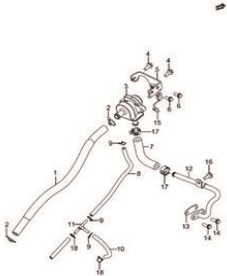
PART No.	DESCRIPTION	Q'TY	REMARKS	
1 13700H36700H000	ELEMENTO DE AR TZ150	1		87.80
1.1 13781H2A300H000	FILTRO DE AR TZ150	1		17.40
1.2 13826H45F00H000	BRACADEIRA TZ150	1		4.00
1.3 13830H11200H000	BRACADEIRA TZ150	1		5.60
1.4 03241-0416A-000	PARAFUSO TZ150	3		0.40
1.5 13881H2A300H000	TUBO TZ150	1		12.60
1.6 13870H45F00H000	TUBO DE DRENAGEM TZ150	1		2.80
1.7 13824-00A00-000	BRACADEIRA TZ150	1		1.00
1.8 02142-0512A-000	PARAFUSO TZ150	3		0.40
2 01580-0616B-000	PARAFUSO TZ150	2		1.00
3 09401H13002H000	BRACADEIRA TZ150	1		0.40
4 09401H15202H000	BRACADEIRA TZ150	1		0.40
5 13851H21F00H000	TUBO DE DRENAGEM TZ150	1		14.20
6 09111H06006H000	PARAFUSO TZ150	1		1.00

Fig.12 ESCAPAMENTO (P05-S110-0041)
REF.No.



PART No.	DESCRIPTION	Q'TY	REMARKS	
1 14036H36980H000	ESCAPAMENTO TZ150	1		714.40
1.1 14781H36900H000	PROTETOR DO ESCAPAMENTO TZ150	1		57.20
1.2 09139-06167-000	PARAFUSO TZ150	2		2.60
1.3 09160-06164-000	ARRUELA HJ125T	2		1.20
1.4 09161H06004H000	ARRUELA TZ150	2		2.00
1.5 09168H06002H000	JUNTA HJ125T	2		3.60
1.6 14791H36901H000	TAMPA DO ESCAPAMENTO TZ150	1		20.20
1.7 09106-06069-000	PARAFUSO TZ150	3		3.20
1.8 09160-06159-000	ARRUELA TZ150	3		1.00
1.9 09168-06122-000	JUNTA TZ150	3		2.20
1.1 42278-26H00-000	BATENTE DO CAVALETE CENTRAL HJ110	1		4.60
2 07130-0825A-000	PARAFUSO TZ150	2		2.40
3 14181H11200H000	COXIM DO ESCAPAMENTO TZ150	1 PL		4.40

Fig.13 VALVULAR DE AR 2ND (P05-S120-0027)
REF.No.



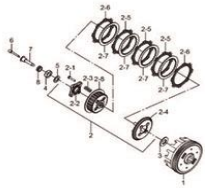
PART No.	DESCRIPTION	Q'TY	REMARKS	
1 18712H36600H000	MANGUEIRA DO FILTRO N2 TZ150	1		15.40
2 09401-15101-000	BRACADEIRA DA MANGUEIRA DE AR 2ND TZ150	2		0.80
3 18450H12E90H000	VALVE ASSY,2ND AIR	1		78.60
4 01550-0620A-000	PARAFUSO HJ125T TZ150	2		0.60
5 18610H21F10H000	SUPORTE N02 DO CANISTER TZ150	1		10.40
6 01550-0612A-000	PARAFUSO HJ125T TZ150 HJ110	2		0.80
7 18461H30201H000	MANGUEIRA DE AR DAR 2ND TZ150	1		13.80
8 18463H12E00H000	MANGUEIRA DE AR DAR 2ND TZ150	1		3.60
9 09401H07201H000	BRACADEIRA TZ150	3		0.40
10 18573H21F00H000	MANGUEIRA DE VACUO TZ150	1		0.60
11 09367-05002-000	JUNCAO TZ150	1		1.60
12 18410H30210H000	COLETOR DE AR N2 TZ150	1		25.00
13 18441H3E000H000	JUNTA DO COLETOR DE AR 2N TZ150	1		3.80
14 01547-0616A-000	PARAFUSO TZ150	2		0.60
15 18442H36600H000	GUIA DA MANGUEIRA 2ND TZ150	1		2.60
16 01547-0612A-000	PARAFUSO HJ125T TZ150	1		1.00
17 09401-15404-000	BRACADEIRA DA MANGUEIRA DE COMB. TZ150	2		2.00
18 09401-06101-000	BRACADEIRA TZ150 HJ110	2		0.60

Fig.14 POMBA DE OLEO (P05-S130-0004)
REF.No.



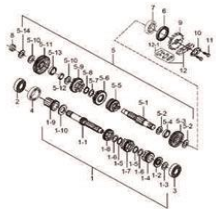
PART No.	DESCRIPTION	Q'TY	REMARKS	
1 16400H3D000H000	BOMBA DE OLEO TZ150	1		42.80
2 02122-0630A-000	PARAFUSO TZ150	2		0.80
3 09280H35000H000	ANEL ORING TZ150	2		1.00

Fig.15 EMBREAGEM (P05-S140-0020)
REF.No.



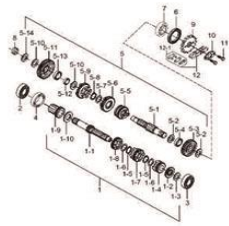
PART No.	DESCRIPTION	Q'TY	REMARKS	
1 21200H3E001H000	FACE COMPLETA FIXA TZ150	1		217.00
2 21410H3E010H000	PLATA DA EMBREAGEM TZ150	1		275.80
2.1 01550-0622A-000	PARAFUSO TZ150	4		0.80
2.2 21471H35000H000	ARRUELA DA EMBREAGEM TZ150	1		10.00
2.3 21413H3D000H000	MOLA DA EMBREAGEM TZ150	4		3.40
2.4 21462H3E000H000	DISCO DE EMBREAGEM TZ150	1		23.20
2.5 21441H36030H000	DISCO DE EMBREAGEM TZ150	3		32.00
2.6 21441H36020H000	DISCO DE EMBREAGEM TZ150	2		33.00
2.7 21451H3E010H000	DISCO DE EMBREAGEM TZ150	4		9.00
2.8 21411H3E000H000	PLACA DA EMBREAGEM TZ150	1		38.20
3 21481H33000H000	ARRUELA DA EMBREAGEM TZ150	1		3.40
4 21346H33000H000	PORCA TZ150	1		8.80
5 16581H33000H000	ARRUELA DA BOMBA DE OLEO TZ150	1		1.60
6 23131H3D000H000	PINO DA EMBREAGEM TZ150	1		5.80
7 23121H3D000H000	EIXO DE ACIONAMENTO DA EMBREAGEM TZ150	1		7.80
8 09262H17001H000	ROLAMENTO TZ150	1		15.00

Fig.16 CAMBIO (P05-S150-0028)
REF.No.



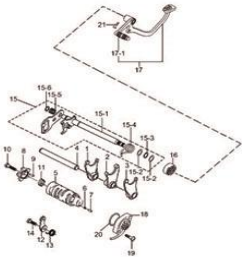
PART No.	DESCRIPTION	Q'TY	REMARKS	
1 24102H3E010H000	EIXO TRASEIRO TZ150	1		161.80
1.1 24121H3D000H000	EIXO TRASEIRO TZ150	1		50.80
1.2 24221H3E010H000	ENGRENAGEM DA 2 TZ150	1		16.60
1.3 08211-15251-000	ARRUELA TZ150	1		2.40
1.4 24251H3E010H000	ENGRENAGEM DA 5 TZ150	1		22.00
1.5 08331-31209-000	BRACADEIRA HJ125T	2		1.20
1.6 24232H33000H000	ARRUELA DA EMBREAGEM TZ150	2		1.00
1.7 24241H3E010H000	ENGRENAGEM DA 4 TZ150	1		27.60
1.8 24231H3E000H000	ENGRENAGEM DA 3 TZ150	1		17.40
1.9 24210H3E000H000	ENGRENAGEM DE PARTIDA TZ150	1		42.60
1.1 09181H20270H000	CALCO TZ150	1		1.00
2 08110-60060-000	ROLAMENTO TZ150	1		25.80
3 09262H15010H000	ROLAMENTO TZ150	1		18.40
4 09180H30001H000	ESPACADOR TZ150	1		11.20
5 24103H3E041H000	EIXO DA EMBREAGEM TZ150	1		149.40
5.1 24131H3D001H000	EIXO TRASEIRO TZ150	1		49.00
5.2 08211-20271-000	ARRUELA TZ150	2		0.80
5.3 24321H3E000H000	ENGRENAGEM DA 2 TZ150	1		21.40
5.4 24322H3E000H000	BUCHA DE RETORNO TZ150	1		6.20
5.5 24351H3E010H000	ENGRENAGEM DA 5 TZ150	1		32.20
5.6 24341H3E000H000	ENGRENAGEM DA 4 TZ150	1		21.40
5.7 24232H33000H000	ARRUELA DA EMBREAGEM TZ150	1		1.00
5.8 08331-31209-000	BRACADEIRA HJ125T	1		1.20
5.9 24331H3E010H000	ENGRENAGEM DA 3 HJ110	1		24.00
5.1 09181H17240H000	CALCO TZ150	2		1.00
5.11 24311H3E000H000	ENGRENAGEM DA 1 TZ150	1		25.40
5.13 24314H35000H000	BUCHA DE RETORNO TZ150	1		6.20
5.14 24313H3E000H000	BUCHA DE RETORNO TZ150	1		4.60
5.15 08211-15301-000	ARRUELA TZ150	1		2.60

Fig.16 CAMBIO (P05-S150-0028)
REF.No.



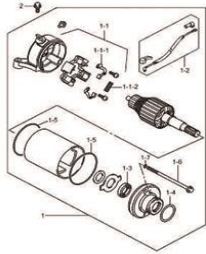
PART No.	DESCRIPTION	Q'TY	REMARKS	
6 09283H20007H000	RETENTOR TZ150	1		3.60
7 08110-62040-000	ROLAMENTO TZ150	1		24.20
8 09263H15002H000	ROLAMENTO TZ150	1		21.60
9 27511H36010H000	PINHAO DE TRANSMISSAO TZ150	1		18.00
10 27521H33010H000	ARRUELA TZ150	1		2.20
11 07130-0610A-000	PARAFUSO TZ150	2		1.20
12 27600H3D000H116	CORRENTE DE TRANSMISSAO TZ150	1 PL		66.00
12.1 27620H3D000H000	JUNCAO DA CORRENTE TZ150	1		4.00

Fig.17 ENGRENAGEM (P05-S160-0012)
REF.No.



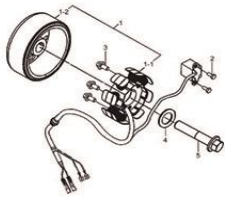
PART No.	DESCRIPTION	Q'TY	REMARKS	
1 25211H3E010H000	GARFO DO CAMBIO TZ150	1		17.40
2 25231H3E010H000	GARFO DO CAMBIO TZ150	1		17.40
3 25241H3E010H000	GARFO DO CAMBIO TZ150	1		17.40
4 25411H3E000H000	EIXO DO CAMBIO TZ150	1		9.00
5 25311H3E010H000	EIXO DA ENGRENAGEM TZ150	1		44.20
6 09440H04030H000	MOLA TZ150	1		0.40
7 25314H3E000H000	PINO DO EIXO TZ150	1		1.20
8 25381H3E020H000	PLACA NEUTRO DO CAMBIO TZ150	1		14.00
9 04221-04109-000	PINO TZ150	1		0.60
10 09128H06001H000	PARAFUSO TZ150	1		1.20
11 09263H23000H000	ROLAMENTO TZ150	1		19.60
12 25350H3E010H000	LIMITADOR DO TRAMBULADOR DE CAMBIO TZ150	1		9.00
13 25351H3E010H000	MOLA DO LIMITADOR TZ150	1		1.00
14 09100H06022H000	PARAFUSO TZ150	1		0.80
15 25500H3E030H000	EIXO DO CAMBIO TZ150	1		38.60
15.1 25510H3E030H000	EIXO DO CAMBIO TZ150	1		36.00
15.2 09181H16200H000	ARRUELA TZ150	2		0.80
15.3 08331-31149-000	BRACADEIRA HJ125T TZ150	1		1.00
15.4 25518H3E000H000	MOLA DO EIXO DE RETORNO TZ150	1		4.80
15.5 09440H15002H000	MOLA TZ150	1		1.60
15.6 08331-31129-000	BRACADEIRA TZ150	1		1.00
16 09283H14001H000	RETENTOR TZ150	1		4.20
17 25600H36600H000	PEDAL DO CAMBIO TZ150	1		44.00
17.1 25652H16500H000	BORACHA DO PEDAL DO CAMBIO TZ150	1		4.00
18 37720H3E000H000	SUPORTE TZ150	1		26.20
19 02112-0418A-000	PARAFUSO TZ150 HJ110	2		0.40
20 09280H19001H000	ANEL ORING TZ150	1		1.20
21 01500-0820A-000	PARAFUSO TZ150	1		1.20

Fig.18 MOTOR DE PARTIDA (P05-S170-0008)
REF.No.



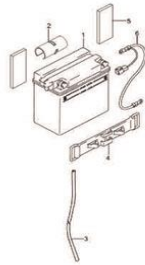
PART No.	DESCRIPTION	Q'TY	REMARKS	
1 31100H3F000H000	MOTOR DE PARTIDA TZ150	1		216.00
1.1 31175H22500H000	JOGO DE ESCOVAS DO MOTOR DE PARTIDA TZ150	1		53.80
1,1,1 31133H22500H000	ANEL TZ150	1		5.80
1,1,2 31135H22500H000	MOLA DO MOTOR DE PARTIDA TZ150	4		0.60
1.2 33810H3F000H000	CHICOTE DE IGNICAO TZ150	1		22.00
1.3 31153H22500H000	RETENTOR DE OLEO TZ150	1		17.60
1.4 31156H22500H000	ANEL ORING TZ150	1		2.20
1.5 31156H22510H000	ANEL ORING TZ150	2		2.20
1.6 31281H22500H000	PARAFUSO TZ150	2		1.40
1.7 31156H22520H000	ANEL ORING TZ150	2		2.20
2 01547-0630A-000	PARAFUSO TZ150 HJ110	2		1.60

Fig.19 MAGNETO (P05-S180-0005)
REF.No.



PART No.	DESCRIPTION	Q'TY	REMARKS	
1 32100H22500H000	MAGNETO TZ150	1		309.60
1.1 32101H22500H000	ESTATOR TZ150	1		123.80
1.2 32102H22500H000	ROTOR TZ150	1		191.40
2 09100H05004H000	PARAFUSO TZ150	2		0.60
3 01547-0525A-000	PARAFUSO TZ 150	3		0.80
4 32113H35000H000	ARRUELA HJ110 HT150	1		0.80
5 32111H33000H000	PARAFUSO TZ150	1		4.00

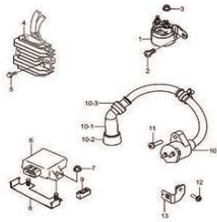
Fig.20 BATERIA (P05-S190-0024)
REF.No.



PART No.
1 33611H36610H000
2 33652-05310-000
3 33680-08420-000
4 33651-45F11-000
5 33652-38000-000
6 33860H2A200H000

DESCRIPTION	Q'TY	REMARKS	
BATERIA TZ150	1		290.60
PROTETOR DA BATERIA TZ150	1		5.00
MANGUEIRA DA BATERIA TZ150	1		4.60
CINTA DA BATERIA TZ150	1		14.20
PROTETOR DA BATERIA TZ150	4 PL		0.60
CHICOTE DA BATERIA TZ150	1		16.00

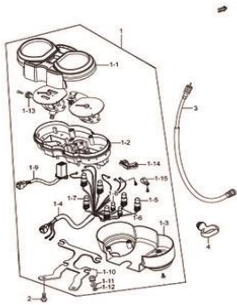
Fig.21 ELETRICA (P05-S200-0034)
REF.No.



PART No.
1 31800-49110-000
2 09128-06004-000
3 08361-3506A-000
4 32800H05522H000
5 01547-0616A-000
6 32900H2A310H000
7 08316-1006B-000
8 32931-05340-000
9 32980-05300-000
10 33410H05550H000
10.1 33510-04H10-000
10.2 33541H05500H000
10.3 33542H05500H000
11 02112-1520A-000
12 09136H06003H000
13 41894H30102HN00

DESCRIPTION	Q'TY	REMARKS	
RELE DE PARTIDA HJ125T/TZ150	1		45.80
PARAFUSO TZ150	2		0.60
PORCA HJ125T TZ150	2		1.00
RETIFICADOR TZ150	1		84.00
PARAFUSO TZ150	2		0.60
UNIDADE CDI TZ150	1		172.60
PORCA HJ125T TZ150 HJ110	2		1.00
SUPORTE DO CDI TZ150	1 PL		6.20
COXIM DO CDI TZ150	2		2.20
BOBINA DE IGNICAO TZ150	1		38.00
CAPA DA VELA DE IGNICAO HJ125T	1		8.80
BICO SUPRESSOR DE VELA TZ150	1		3.60
SELO DO CABO DE ALTA TENSÃO TZ150	1		3.40
PARAFUSO TZ150	1		0.40
PARAFUSO TZ150	1		0.80
SUPORTE TZ150	1		5.20

Fig.22 VELOCIMETRO (P05-S210-0025)
REF.No.

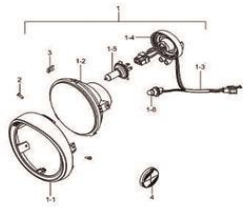


PART No.
1 34100H36601H000
1.1 34150H36600H000
1.2 34111H36601H000
1.3 34152H36600H000
1.4 34173H36601H000
1.5 34178H36600H000
1.6 09471H12013H000
1.7 09471-12196-000
1.8 09471H12005H000
1.9 34500H36600H000
1.1 34950H36600H000
1.11 09160-05017-000
1.12 08310-11058-000
1.13 34980H36600H000
1.14 34198H36600H000
1.15 34176H36600H000
2 01550-0812A-000
3 34910H36600H000
4 58621H22500H000

DESCRIPTION
VELOCIMETRO TZ150
CARCACA DO VELOCIMETRO TZ150
CARCACA INFERIOR DO VELOCIMETRO TZ150
CARCACA DO VELOCIMETRO TZ150
CHICOTE DO VELOCIMETRO TZ150
LAMPADA LEAD DO PAINEL TZ150
LAMPADA TZ150
LAMPADA TZ150
LAMPADA TZ150
ENGRENAGEM DO PAINEL TZ150
SUPORE DO PAINEL TZ150
ARRUELA TZ150
PORCA TZ150
BOTAO DO PAINEL TZ150
BOTAO DO PAINEL TZ150
BRACADEIRA DO VELOCIMETRO TZ150
HEXAGON BOLT WITH FLANGE
CABO DO VELOCIMETRO TZ150
GUIA DO CABO DO ACELERADOR TZ150

Q'TY	REMARKS	
1		477.20
1		70.40
1		36.80
1		23.20
1		69.20
4	T10 12V	52.00
1	T6.5 12V 2W	4.60
2	T10 12V 3W	2.40
1	T6.5 12V 3W	3.80
1		39.80
1		38.60
4		0.20
4		0.20
1		4.80
1		3.20
1		2.20
2		1.60
1		23.20
1		1.60

Fig.23 FAROL (P05-S220-0032)
REF.No.

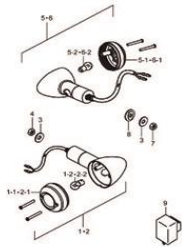


PART No.
1 35100H36310H000
1.1 35111H36310H000
1.2 35121H36310H000
1.3 35171H36310H000
1.4 35174H36310H000
1.5 09471H12001H000
1.6 09471-12081-000
2 35181-45F10-000
3 09148-05L01-000
4 35950B04H30A000

DESCRIPTION
FAROL TZ150
ARO DO FAROL TZ150
UNIDADE DO FAROL TZ150
CHICOTE DO FAROL TZ150
PARAFUSO DO FAROL TZ150
LAMPADA HJ125T
LAMPADA HJ125T
PARAFUSO DO FAROL TZ150
PORCA HJ125T TZ150
REFLETOR DIANTEIRO HJ125T TZ150

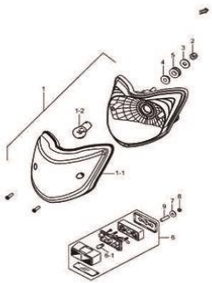
Q'TY	REMARKS	
1		157.60
1		39.40
1		59.00
1		18.40
1		12.20
1	HS1 12V 35W/35W	33.60
1	12V W5W	4.60
2		1.60
2		2.20
2	PL	9.48

Fig.24 SETA (P05-S230-0027)
REF.No.



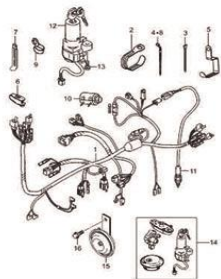
PART No.	DESCRIPTION	Q'TY	REMARKS	
1	35601B05320A001	1	PL	30.00
1.1	35612H36310H000	1		4.60
1.2	09471-12177-000	1	12V R10W	11.00
2	35602B05320A001	1	PL	30.00
2.1	35612H36310H000	1		4.60
2.2	09471-12177-000	1	12V R10W	11.00
3	09160-10501-000	4		1.60
4	08310-0010A-000	2		0.80
5	35603B05320A001	1	PL	30.00
5.1	35612H36310H000	1		4.60
5.2	09471-12177-000	1	12V R10W	11.00
6	35604B05320A001	1	PL	40.43
6.1	35612H36310H000	1		4.60
6.2	09471-12177-000	1	12V R10W	11.00
7	08310-00107-000	2		1.40
8	35695-17C00-000	2		2.00
9	38610-04H01-000	1		29.80

Fig.25 LANTERNA TRASEIRA (P05-S240-0025)
REF.No.



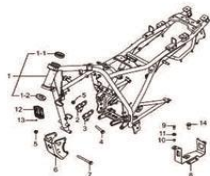
PART No.	DESCRIPTION	Q'TY	REMARKS	
1	35710H36310H000	1		49.40
1.1	35712H36310H000	1		14.80
1.2	09471-12128-000	1	12V P21/SW	9.40
2	09145H20003H000	3		0.80
3	09160-06039-000	3		0.60
4	09180H06008H000	3		2.00
5	09320H09004H000	3		1.20
6	35910H36300H000	1		37.00
6.1	09471-12081-000	1	12V W5W	4.60
7	09160-06088-000	2		0.80
8	08310-0006A-000	2		0.40
9	35996-48H00-000	2		2.20

Fig.26 CHICOTE (P05-S250-0042)
REF.No.



PART No.	DESCRIPTION	Q'TY	REMARKS	
1 36610H36602H000	CHICOTE COMPLETO TZ150	1		179.60
2 36651-05310-000	BRACADEIRA TZ150	2		4.60
3 09407-12402-000	BRACADEIRA TZ150	2	L=128	1.00
4 09407-14403-000	BRACADEIRA HJ125T TZ150 HJ110	5	L=125	1.00
5 36651-26H50-000	BRACADEIRA DO CHICOTE TZ150	1		2.80
6 09407-05403-000	BRACADEIRA TZ150	2		1.00
7 09404-06431-000	BRACADEIRA HJ125T TZ150	2		2.20
8 09407-18402-000	BRACADEIRA HJ125T TZ150 HJ110	1	L=165	1.00
9 51455H36010H000	GUIA DO CABO DO VELOCIMETRO TZ150	1		2.20
10 36618H79201H000	PARAFUSO DO CHICOTE HJ125T TZ150	1		7.00
11 37740H36600H000	INTERRUPTOR DE LUZ DE FREIO TZ150	1		6.20
12 37100H36300H000	JOGO DE FECHADURA TZ150	1		71.40
13 02112-3620A-000	PARAFUSO TZ150	2		1.00
14 37011H36300H000	JOGO DE FECHADURA TZ150	1		168.00
15 38500H21401H000	BUZINA TZ150	1	PL	21.40
16 09103-08527-000	PARAFUSO TZ150	1		1.60

Fig.27 CHASSI (P05-S260-0059)
REF.No.



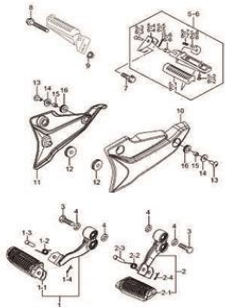
PART No.	DESCRIPTION	Q'TY	REMARKS	
1 41101H36Y80H000	CHASSI TZ150	1		896.40
1.1 51611H2A200H000	PISTA SUPERIOR DA MESA HJ125T TZ150	1		9.20
1.2 51612H2A200H000	PISTA INFERIOR DA MESA TZ150	1		9.60
2 41970H36600H000	PLACA SUPERIOR DIREITA TZ150	1		16.20
3 41980H21F00H000	PLACA SUPERIOR ESQUERDA TZ150	1		11.60
4 01550-0860A-000	PARAFUSO TZ150	2		2.40
5 08319-3108A-000	PORCA TZ150	4		2.20
6 41992H36600H000	SUPORTE INFERIOR TZ150	1		35.80
7 09103H08010H000	PARAFUSO TZ150	2		5.00
8 41540-05310-000	SUPORTE DA BATERIA TZ150	1		23.40
9 09116-06008-000	PARAFUSO TZ150	2		1.00
10 09180-06038-000	ESPACADOR TZ150	2		1.20
11 09320H08005H000	COXIM TZ150 HJ110	2		1.40
12 68311H30120H000	PLACA DE IDENTIFICACAO HJ125T HJ110	1		3.60
13 68389-45F00-000	ADESIVO DE PRECAUCAO HJ125T HJ110	2		0.20
14 01550-0612B-000	PARAFUSO HJ125T TZ150 HJ110	1		1.00

Fig.28 CAVALETES (P05-S270-0014)
REF.No.



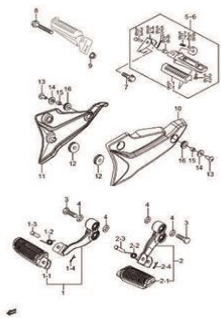
PART No.	DESCRIPTION	Q'TY	REMARKS	
1 43110H36601H000	PEDAL DE FREIO HJ110 TZ150	1		54.40
2 09160H14005H000	ARRUELA TZ150	1		0.40
3 43122H36600H000	EIXO DO PEDAL TZ150	1		24.60
4 43142H21302H000	MANGUEIRA DE BORRACHA TZ150	1		4.00
5 04111-2020A-000	PINO TZ150 HJ110	1		0.20
6 09443H14004H000	MOLA TZ150	1		3.40
7 09100-06009-000	PARAFUSO TZ150	1		0.60
8 08310-0006A-000	PORCA HJ125T TZ150	1		0.40
9 43115H36600H000	MOLA DA LUZ DE FREIO TZ150	1		1.40
10 08319-3110A-000	PORCA HJ125T TZ150 HJ110	1		2.60
11 42341-36H00-000	BOLT,PROP STAND	1		2.40
12 42241-26H10-000	MOLA DO CAVALETE CENTRAL TZ150	1		6.60
13 42310-05340-000	CAVALETE LATERAL TZ150	1		20.60
14 09443-19020-000	MOLA DO CAVALETE CENTRAL TZ150	1		5.20
15 42211H2A200H000	EIXO DO CAVALETE CENTRAL TZ150	1		11.60
16 04111-2525A-000	PINO TZ150	1		0.40
17 42100H36301H000	CAVALETE CENTRAL TZ150	1		60.80

Fig.29 PEDALEIRAS (P05-S280-0036)
REF.No.



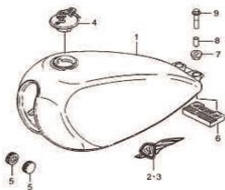
PART No.	DESCRIPTION	Q'TY	REMARKS	
1 43501H36600H000	PEDALEIRA DIREITA TZ150	1		81.00
1.1 43550H36300H000	BORRACHA DA PEDALEIRA TZ150	1		38.60
1.2 09448H14004H000	MOLA TZ150	1		2.20
1.3 09200-08002-000	PINO TZ150	1		1.60
1.4 04111-2520A-000	PINO TZ150	1		0.80
2 43502H36600H000	PEDALEIRA ESQUERDA TZ150	1		81.00
2.1 43560H36300H000	BORRACHA DA PEDALEIRA TZ150	1		38.60
2.2 09448H14003H000	MOLA TZ150	1		2.20
2.3 09200-08002-000	PINO TZ150	1		1.60
2.4 04111-2520A-000	PINO TZ150	1		0.80
3 43539-45F00-000	PARAFUSO DA PEDALEIRA TZ150	4		4.00
4 09160-10059-000	ARRUELA TZ150	8		1.00
5 43600-45F10-000	PEDALEIRA DIREITA TZ150	1		49.40
5.1 43550-45F00-000	BORRACHA DA PEDALEIRA TZ150	1		11.60
5.2 02112-0514A-000	PARAFUSO TZ150	2		0.40
5.3 09200-06040-000	PINO TZ150	1		2.20
5.4 43621-45F00-000	SUPORTE DA PEDALEIRA TZ150	1		11.40
5.5 04111-2015A-000	PINO TZ150 HJ110	1		0.20
5.6 43611-45F00-000	ESPACADOR DA PEDALEIRA TZ150	1		1.60
5.7 43613-45F00-000	MOLA DA PEDALEIRA TZ150	1		1.00
5.8 06111-08004-000	ESFERA TZ150	1		0.20
6 43700-45F10-000	PEDALEIRA ESQUERDA TZ150	1		49.40
6.1 43550-45F00-000	BORRACHA DA PEDALEIRA TZ150	1		11.60
6.2 02112-0514A-000	PARAFUSO TZ150	2		0.40
6.3 09200-06040-000	PINO TZ150	1		2.20
6.4 43621-45F00-000	SUPORTE DA PEDALEIRA TZ150	1		11.40
6.5 04111-2015A-000	PINO TZ150 HJ110	1		0.20
6.6 43611-45F00-000	ESPACADOR DA PEDALEIRA TZ150	1		1.60
6.7 43613-45F00-000	MOLA DA PEDALEIRA TZ150	1		1.00

Fig.29 PEDALEIRAS (P05-S280-0036)
REF.No.



PART No.	DESCRIPTION	Q'TY	REMARKS	
42953 06111-08004-000	ESFERA TZ150	1		0.20
7 01550-1025B-000	PARAFUSO TZ150	1		3.40
8 01550-1050A-000	PARAFUSO TZ150	1		2.20
9 08319-3110A-000	PORCA HJ125T TZ150 HJ110	1		2.60
10 48271H36300H000	CARENAGEM TRASEIRA ESQUERDA TZ150	1		8.80
11 48261H36300H000	CARENAGEM TRASEIRA DIREITA TZ150	1		8.80
12 09320-08018-000	COXIM DA TAMPA TRAS.TZ150	2		1.00
13 02142-0616B-000	PARAFUSO HJ125T TZ150 HJ110	4		1.00
14 09160-06039-000	ARRUELA TZ150 HJ110	4		0.60
15 09180H06336H000	ESPACADOR HJ125T TZ150	4		1.00
16 09320H10023H000	COXIM TZ150	4		0.80

Fig.30 TANQUE DE COMBUSTIVEL (P05-S290-0040)
REF.No.



PART No.	DESCRIPTION	Q'TY	REMARKS	
1 44110H36302H102	TANQUE COMBUSTIVEL TZ150	1		542.20
1 44110H36302H541	TANQUE COMBUSTIVEL TZ150	1		542.20
2 68123H36700H000	EMBLEMA DO TANQUE DE COMB. TZ150	1		32.20
3 68113H36700H000	EMBLEMA DO TANQUE DE COMB. TZ150	1		32.20
4 44200H36300H000	TAMPA DO TANQUE DE COMBUSTIVEL TZ150	1		83.40
5 09329-10016-000	COXIM TZ150	2		4.60
6 44542-45F00-000	COXIM DO TANQUE DE COMBUSTIVEL TZ150	1		16.80
7 09320H10022H000	COXIM TZ150	2		1.80
8 44544-45F00-000	ESPACADOR DO TANQUE DE COMBUSTIVEL TZ150	2		1.60
9 09116-06084-000	PARAFUSO TZ150	2		1.80

Fig.31 REGISTRO DE COMBUSTIVEL (P05-S300-0012)
REF.No.



PART No.	DESCRIPTION	Q'TY	REMARKS	
1 44300H36300H000	REGISTRO DE COMBUSTIVEL TZ150	1		27.60
2 09128-06006-000	PARAFUSO TZ150	2		1.00
3 09168H06026H000	JUNTA DO REGISTRO DE COMBUST. TZ150	2		0.80
4 44420H36600H000	MANGUEIRA DE COMBUSTIVEL TZ150	1		4.00
5 09401-08414-000	BRACADEIRA HJ125T TZ150 HJ110	2		0.40
6 34810H36301H000	BOIA DE NIVEL DE COMBUSTIVEL TZ150	1		21.00
7 08316-1006A-000	PORCA HJ125T TZ150 HJ110	4		1.00

Fig.32 TAMPA DO CHASSI (P05-S310-0043)
REF.No.



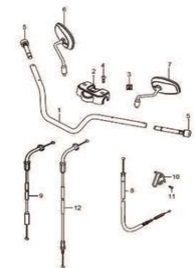
PART No.	DESCRIPTION	Q'TY	REMARKS	
1 47111H36310HA46	TAMPA DO CHASSI DIREITO VERMELHA TZ150	1		82.20
1 47111H36310HA28	TAMPA DO CHASSI DIREITO PRETA TZ150	1		82.20
2 47211H36310HA46	TAMPA DO CHASSI ESQUERDO VERMELHA TZ150	1		82.20
2 47211H36310HA28	TAMPA DO CHASSI ESQUERDO PRETA TZ150	1		82.20
3 09320-03004-000	COXIM DA TAMPA DO CHASSI TZ150	2		1.60
4 09320-08018-000	COXIM DA TAMPA TRAS. TZ150	2		1.00
5 09320H10023H000	COXIM TZ150	2		0.80
6 09180H06336H000	ESPACADOR HJ125T TZ150	2		1.00
7 09160-06039-000	ARRUELA TZ150 HJ110	2		0.60
8 02142-06168-000	PARAFUSO HJ125T TZ150 HJ110	2		1.00
9 68131H36310H000	EMBLEMA DA TAMPA DO CHASSI DIR. TZ150	1		13.40
10 68141H36310H000	EMBLEMA DA TAMPA DO CHASSI ESQ. TZ150	1		13.40
11 09148-03003-000	PORCA TZ150	4		0.40
12 47112H36310H000	TAMPA DO CHASSI DIREITO TZ150	1		5.20
13 47212H36310H000	TAMPA DO CHASSI ESQUERDO TZ150	1		5.20
14 02142-0510B-000	PARAFUSO TZ150	4		0.40
15 68130H36720HSIL	EMBLEMA DA TAMPA DO CHASSI DIR. TZ150	2		1.60

Fig.33 PARALAMA DIANTEIRO (P05-S320-0013)
REF.No.



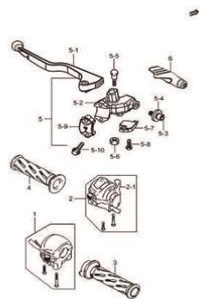
PART No.	DESCRIPTION	Q'TY	REMARKS	
1 53111H36300H102	PARALAMA DIANTEIRO VERMELHO TZ150	1		163.00
2 53111H36300H541	PARALAMA DIANTEIRO PRETO TZ150	1		163.00
3 53210H36300H000	SUPORTE DO PARA LAMA DIANT. TZ150	1		15.80
4 01550-0645A-000	PARAFUSO HJ110 TZ150	4		1.20
5 09180H06006H000	ESPACADOR TZ150	4		3.00
6 09320-08047-000	COXIM DA TAMPA FRONTAL TZ150	4		1.20

Fig.34 GUIDAO (P05-S330-0054)
REF.No.



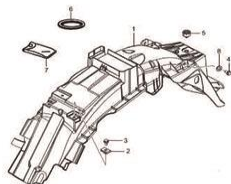
PART No.	DESCRIPTION	Q'TY	REMARKS	
1 56111-053D0-000	GUIDAO TZ150	1		91.60
2 56171H36300H000	TAMPA DIANT.DO GUIDAO TZ150	1		11.20
3 68171H22500H000	ADESIVO LOGO HJ110 HJ125T	1		20.40
4 02132-0616B-000	PARAFUSO TZ150	2		0.40
5 56270Z36600H035	PESO DE GUIDAO TZ150	2 PL		28.40
6 56500H36310H000	ESPELHO RETROVISOR DIREITO TZ150	1		53.60
7 56600H36310H000	ESPELHO RETROVISOR ESQUERDO TZ150	1		53.60
8 58200H36600H000	CABO DA EMBREAGEM TZ150	1		26.00
9 58300H36600H000	CABO DO ACELERADOR TZ150	1		28.60
10 58621-26H10-000	GUIA DO CABO DO FREIO TRAS. TZ150	1		5.40
11 02112-1612B-000	PARAFUSO TZ150	2		0.80
12 58410H36600H000	CABO DE PARTIDA TZ150	1		25.20

Fig.35 MANETES E MANOPLAS (P05-S340-0041)
REF.No.



PART No.	DESCRIPTION	Q'TY	REMARKS	
1 37200-053C0-000	PUNHO DE LUZ TZ150	1		36.80
2 37400H36300H000	PUNHO DE LUZ TZ150	1		44.20
2.1 37571H05503H000	SUPORTE TZ150	1		3.40
3 57110B28H10A000	MANOPLA DO ACCELERADOR TZ150	1 PL		16.25
4 57211B21H10A000	MANOPLA ESQUERDA TZ150	1 PL		11.74
5 57500-053C1-000	MANETE DE FREIO TZ150	1		48.80
5.1 57621-053C0-000	MANETE DE EMBREAGEM TZ150	1		19.20
5.2 57511-053B0-000	SUPORTE DO MANETE DE FREIO TZ150	1		15.80
5.3 57441-45C00-000	AJUSTADOR DO CABO TZ150	1		4.60
5.4 57442-45C00-000	PORCA DO MANETE TZ150	1		1.20
5.5 57431-45C01-000	PARAFUSO DO MANETE DE FREIO TZ150	1		1.80
5.6 08319-2106B-000	PORCA TZ150	1		1.00
5.7 57560-28G11-000	INTERRUPTOR DO MANETE DE EMBREAGEM TZ150	1		21.60
5.8 02112-0410B-000	PARAFUSO TZ150	1		0.40
5.9 57512-45F00-000	SUPORTE DO MANETE DE FREIO TZ150	1		6.80
5.1 01547-0620B-000	PARAFUSO HJ125T	2		1.20
6 57661-05300-000	GUARDA PO DO MANETE TZ150	1		3.80

Fig.36 PARALAMA TRASEIRO (P05-S350-0023)
REF.No.



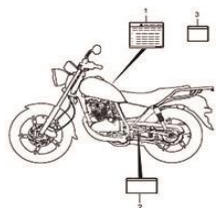
PART No.	DESCRIPTION	Q'TY	REMARKS	
1 63111H36301H000	PARALAMA TRAS. TZ150	1		62.20
2 93162-37G00-000	PORCA TZ150 HJ110	2		3.00
3 01550-0612A-000	PARAFUSO HJ125T TZ150 HJ110	2		0.80
4 01550-0620A-000	PARAFUSO HJ125T TZ150	2		0.60
5 45148-20G00-000	COXIM DO ASSENTO TZ150	1		2.80
6 47435-45F00-000	CINTA DO JOGO DE FERRAMENTAS TZ150	1		1.80
7 09800H20015H000	JOGO DE FERRAMENTAS HJ125T TZ150 HJ110	1		20.80
8 09180H06025H000	ESPACADOR TZ150	2		2.20

Fig.37 CARÇA DO FAROL (P05-S355-0001)
REF.No.



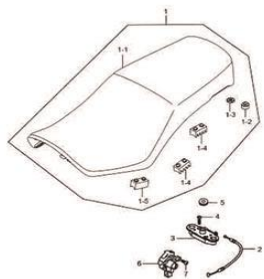
PART No.	DESCRIPTION	Q'TY	REMARKS	
1 51811H36300H102	COBERTURA FROLTAL VERMELHA TZ150	1		93.20
2 51811H36300H541	COBERTURA FROLTAL PRETA TZ150	1		93.20
3 01204-08207-000	PARAFUSO TZ150	2		3.40
4 08321-01087-000	ARRUELA TZ150	2		0.40
5 08322-01087-000	ARRUELA TZ150	2		0.40
6 51827-36H00-000	COXIM DO FAROL TZ150	2		1.60
7 51825-05300-000	PORCA DO FAROL TZ150	2		2.20

Fig.38 ADESIVOS DE INFORMAÇÃO (P05-S370-0051)
REF.No.



PART No.	DESCRIPTION	Q'TY	REMARKS	
1 68319H36670H000	LABEL,GENERAL WARNING	1		2.20
2 68332H36670H000	ADESIVO DE INFORMACAO DOS PNEUS TZ150	1		1.40
3 99011H36670H000	MANUAL,OWNER'S	1 PL		

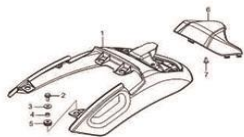
Fig.39 ASSENTO (P05-S380-0014)
REF.No.



PART No.
1 45100H36600H000
1.1 45160H36600H000
1.2 45148H52100H000
1.3 45150H22500H000
1.4 45149H36300H000
1.5 45149H05500H000
2 45280H36300H000
3 45220H21300H000
4 02122-0630B-000
5 09320-08051-000
6 95700H21300H000
7 95729-053G0-000

DESCRIPTION	Q'TY	REMARKS	
ASSENTO TZ150	1		253.80
TAMPA DO ASSENTO TZ150	1		50.60
COXIM DO ASSENTO HJ110	2		2.80
COXIM DO ASSENTO TZ150	2		4.60
COXIM DO ASSENTO TZ150	4		5.60
COXIM DO ASSENTO TZ150	2		4.40
CABO DA TRAVA DO ASSENTO TZ150	1		9.60
TRAVA DO ASSENTO TZ150	1		20.20
PARAFUSO TZ150	2		0.80
COXIM DA TAMPA DO ESCAPAMENTO TZ150 HJ110	1		1.00
TRAVA DO ASSENTO TZ150	1		36.80
PARAFUSO DO FECHO TZ150	2		1.00

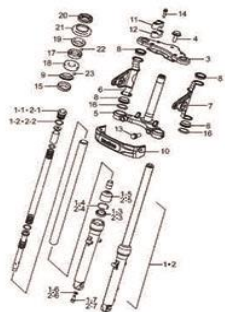
Fig.40 RABETA TRASEIRA (P05-S390-0039)
REF.No.



PART No.
1 45511H36310H102
1 45511H36310H541
2 01550-0616B-000
3 09160-06039-000
4 09180H06336H000
5 09320H10023H000
6 45535H36300H000
7 03541-0512B-000

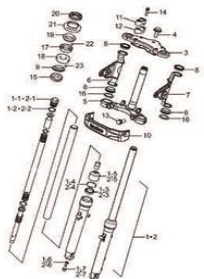
DESCRIPTION	Q'TY	REMARKS	
TAMPA TRASEIRA VERMELHA TZ150	1		172.60
TAMPA TRASEIRA PRETA TZ150	1		172.60
PARAFUSO HJ125T TZ150 HJ110	4		1.40
ARRUELA TZ150 HJ110	4		0.60
ESPACADOR HJ125T TZ150	4		1.00
COXIM TZ150	4		0.80
TAMPA TRASEIRA TZ150	1		41.80
PARAFUSO TZ150 HJ110	2		0.60

Fig.41 SUSPENSÃO DIANTEIRA (P05-S400-0041)
REF.No.



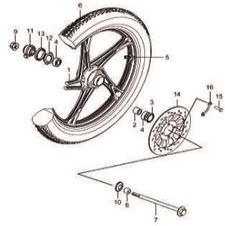
PART No.	DESCRIPTION	Q'TY	REMARKS	
1 51103H36910H000	DAMPER DIANTEIRO DIREITO TZ150	1		300.20
1.1 51351H36310H000	PARAFUSO DA MESA SUPERIOR TZ150	1		12.80
1.2 51117-05320-000	ANEL TZ150	1		1.20
1.3 51153-05320-000	RETENTOR DE OLEO TZ150	1		15.00
1.4 51156-05320-000	ANEL TZ150	1		1.60
1.5 51173-05320-000	TAMPA DO RETENTOR TZ150	1		11.20
1.6 51148-05320-000	BATENTE TZ150	1		2.20
1.7 51147H36310H000	PARAFUSO DA MESA SUPERIOR TZ150	1		2.60
2 51104H36311H000	DAMPER DIANTEIRO ESQUERDO TZ150	1		300.20
2.1 51351H36310H000	PARAFUSO DA MESA SUPERIOR TZ150	1		12.80
2.2 51117-05320-000	ANEL TZ150	1		1.20
2.3 51153-05320-000	RETENTOR DE OLEO TZ150	1		15.00
2.4 51156-05320-000	ANEL TZ150	1		1.60
2.5 51173-05320-000	TAMPA DO RETENTOR TZ150	1		11.20
2.6 51148-05320-000	BATENTE TZ150	1		2.20
2.7 51147H36310H000	PARAFUSO DA MESA SUPERIOR TZ150	1		2.60
3 51310-05341-000	MESA SUPERIOR DE GUIDA0 TZ150	1		54.60
4 51351-05310-000	PARAFUSO DA MESA SUPERIOR TZ150	1		7.00
5 51410-05321-000	SUPORTE INFERIOR TZ150	1		93.80
6 51530H36300H000	SUPORTE DIREITO DO FAROL TZ150	1		44.00
7 51540H36300H000	SUPORTE ESQUERDO DO FAROL TZ150	1		44.00
8 51553H11300H000	COXIM DO TZ150	4		2.40
9 51622H2A200H000	PISTA INFERIOR DA MESA TZ150	1		8.20
10 51871H36301H000	COBERTURA FROITAL TZ150	1		12.80
11 56211-45FA0-000	SUPORTE SUP. DO GUIDA0 TZ150	2		12.20
12 56221-45FA0-000	SUPORTE INF. DO GUIDA0 TZ150	2		10.60
13 01570-1235A-000	PARAFUSO TZ150	2		4.80
14 01580-0855B-000	PARAFUSO TZ150	4		2.00
15 51644-45FA0-000	RETENTOR INFERIOR TZ150	1		3.60

Fig.41 SUSPENSÃO DIANTEIRA (P05-S400-0041)
REF.No.



PART No.	DESCRIPTION	Q'TY	REMARKS	
16 51555-05300-000	ESPACADOR DO SUPORTE DO FAROL TZ150	2		6.40
17 51611H2A200H000	PISTA SUPERIOR DA MESA HJ125T TZ150	1		9.20
18 51612H2A200H000	PISTA INFERIOR DA MESA TZ150	1		9.60
19 51621H2A200H000	PISTA SUPERIOR DA MESA HJ125T TZ150	1		9.60
20 51631-28000-000	PORCA DA MESA TZ150	1		13.60
21 51643-36H00-000	RETENTOR SUPERIOR TZ150	1		6.40
22 06111-06004-000	ESFERA HJ125T TZ150	22		0.20
23 06111-08004-000	ESFERA TZ150	18		0.20

Fig.42 RODA DIANTEIRA (P05-S410-0035)
REF.No.



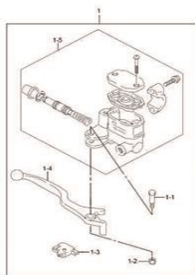
PART No.	DESCRIPTION	Q'TY	REMARKS	
1 54111H36900H511	RODA DIANT. PRETA TZ150	1		438.20
2 54731H2A000H000	ESPACADOR DA RODA TZ150	1		8.20
3 54742-45F00-000	RETENTOR DA RODA DIANT. TZ150	1		3.20
4 08133-63017-000	ROLAMENTO TZ150 HJ110	1 PL		15.60
5 43130H22500H000	VALVULA DA RODA TZ150	1		10.00
6 55100-053A0-000	PNEU DIANTEIRO TZ150	1 PL		0.00
7 54711-05310-000	EIXO DA RODA DIANT. TZ150	1		15.60
8 54741-45F10-000	ESPACADOR ESQ. DA RODA DIANT TZ150	1		8.00
9 08319-3112A-000	PORCA HJ125T TZ150	1		3.80
10 54892-45F00-000	CAPA DO RETENTOR TZ150	1		1.60
11 54600-053A0-000	CAIXA DO VELOCIMETRO TZ150	1		42.40
12 54661-18410-000	CAIXA DO VELOCIMETRO TZ150	1		2.40
13 54651-45F00-000	RETENTOR DA RODA DIANT. TZ150	1		5.00
14 59211-05500-504	DISCO DE FREIO DIANT. PRETO TZ150	1		113.40
15 59421-45F00-000	PARAFUSO DO DISCO TZ150	4		2.20
16 09169H08003H000	ARRUELA TZ150	2		1.40

Fig.43 CALIPER DIANTEIRO (P05-S420-0014)
REF.No.



PART No.	DESCRIPTION	Q'TY	REMARKS	
1 59300-05540-000	CALIPER DIANT.ESQ TZ150	1		196.00
1.1 59301H05700H000	JOGO DE PASTILHAS TZ150	1		34.00
1.2 59313-13001-000	PROTETOR DO CALIPER TZ150	1		5.60
1.3 02112-7512A-000	PARAFUSO TZ150	1		0.80
2 01550-0830A-000	PARAFUSO TZ150	2		2.60

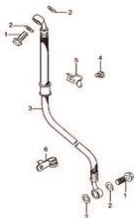
Fig.44 CILINDRO DE FREIO DIANTEIRO (P05-S430-0009)
REF.No.



PART No.
1 59064H053J0H000
1.1 57321-45F20-000
1.2 57433-09F00-000
1.3 57460-17C11-000
1.4 57421H45F10H000
1.5 59600-053D0-000

DESCRIPTION	Q'TY	REMARKS	
CILINDRO MESTRE DIANT. TZ150	1		139.00
PARAFUSO DO MANETE DE FREIO TZ150	1		6.00
PORCA DO MANETE TZ150	1		1.00
INTERRUPTOR DO MANETE DE FREIO HJ125T	1		11.00
MANETE DE FREIO TZ150	1		22.00
CILINDRO MESTRE DE FREIO TZ150	1		99.00

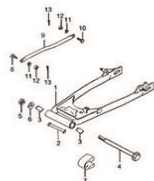
Fig.45 MANGUEIRA DIANTEIRA DE FREIO (P05-S435-0010)
REF.No.



PART No.
1 09360-10039-000
2 09161-10009-000
3 59480-05370-000
4 01570-0612B-000
5 59246-05300-000
6 59268H36300H000

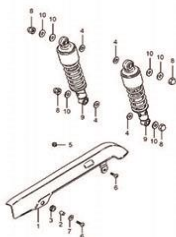
DESCRIPTION	Q'TY	REMARKS	
PARAFUSO HJ125T TZ150	2		5.00
ARRUELA HJ125T TZ150 HJ110	4		2.40
MANGUEIRA DE FREIO DIANT. TZ150	1		56.00
PARAFUSO TZ150	1		0.80
BRACADEIRA DA MANGUEIRA DE FREIO TZ150	1		2.20
BRACADEIRA DA MANGUEIRA DE FREIO TZ150	1		4.40

Fig.46 BALANÇA TRASEIRA (P05-S440-0019)
REF.No.



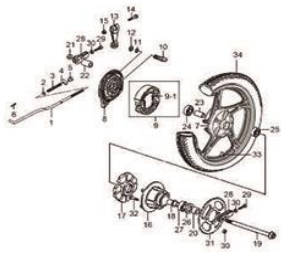
PART No.	DESCRIPTION	QTY	REMARKS
1 61100H36600H000	GARFO DA SUSPENSAO TRASEIRA TZ150	1	
2 61280H2A200H000	ESPACADOR DO PIVO TZ150	1	14.60
3 61200H45F00H000	ESPACADOR DO PIVO TZ150	2	12.00
4 61211H2A200H000	EIXO DO PIVO TRAS. TZ150	1	23.00
5 08319-2114A-000	PORCA TZ150	1	4.20
6 08322-0114A-000	ARRUELA TZ150	1	0.60
7 61273H05300H000	GUIA DE CORRENTE TZ150	1	12.60
8 09111-08012-000	PARAFUSO TZ150	1	2.80
9 64310H36600H000	SENSOR DO FREIO TRAS. TZ150	1 PL	17.00
10 09111-08013-000	PARAFUSO TZ150	1	3.20
11 09162-08008-000	JUNTA TZ150	2	0.80
12 09140H08001H000	PORCA TZ150	2	0.40
13 04111-2020A-000	PINO TZ150 HJ110	2	0.20

Fig.47 AMORTECEDOR (P05-S450-0017)
REF.No.



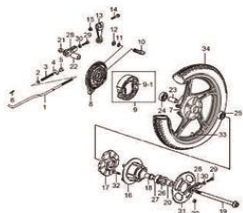
PART No.	DESCRIPTION	QTY	REMARKS
1 61310-05311-000	CAPA DE CORRENTE TZ150	1	84.60
2 09180-06259-000	ESPACADOR TZ150	1	0.80
3 09320H08005H000	COXIM TZ150 HJ110	1	1.40
4 09160-12090-000	ARRUELA TZ150	4	0.80
5 09320-08020-000	COXIM INTERNO DA CAPA TZ150	1	1.40
6 02112-3616B-000	PARAFUSO TZ150	2	1.00
7 09160-06027-000	ARRUELA TZ150	1	0.60
8 08313-10107-000	PORCA TZ150	4	4.60
9 62100H36300H000	ABSORVEDOR DE CHOQUE TRAS. TZ150	2	159.80
10 09160H10001H000	ARRUELA HJ110 TZ150	6	0.60

Fig.48 RODA TRASEIRA (P05-S460-0062)
REF.No.



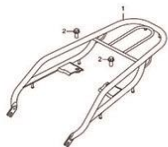
PART No.	DESCRIPTION	QTY	REMARKS	
1 43310H36600H000	VARAO DE FREIO TRASEIRO TZ150	1		11.80
2 08322-0106A-000	ARRUELA TZ150 HJ110	2		1.60
3 09440H09007H000	MOLA TZ150	1		1.40
4 09209-11002-000	PINO TZ150	1		2.20
5 09150-06010-000	PORCA TZ150	1		3.00
6 04111-2015A-000	PINO TZ150 HJ110	1		0.20
7 64150H36301H511	RODA TRAS. TZ150	1		471.40
8 64210H2E010H000	PAINEL DO FREIO TRAS. TZ150	1		75.20
9 54400H11Y31H000	LONA DE FREIO TZ150	1		60.00
9.1 55421H11200H000	MOLA DA LONA DE FREIO TZ150	2		1.20
10 54441-45FC0-000	EIXO DO FREIO TRAS. TZ150	1		13.20
11 09280-14003-000	ANEL ORING HJ125T	1		0.40
12 09160-14001-000	ARRUELA TZ150	1		1.00
13 64451H12900H000	BRACO DO EIXO DO FREIO TRAS. TZ150	1		11.00
14 01550-0635A-000	PARAFUSO TZ150	1		1.20
15 08316-1006A-000	PORCA HJ125T TZ150 HJ110	1		1.00
16 64610-05310-000	SUPORTE DA COROA TRAS. TZ150	1		66.00
17 64651-45F00-000	ABSORVEDOR DE CHOQUE TRAS. TZ150	1		19.40
18 64733-05301-000	ESPACADOR RETENTOR DA RODA TRAS. TZ150	1		11.80
19 64711H2A000H000	EIXO DA RODA TRAS. TZ150	1		26.80
20 09180-15042-000	ESPACADOR ESQ DO EIXO TRAS. TZ150	1		9.60
21 08319-3114A-000	PORCA HJ125T TZ150	1		6.80
22 09180-15002-000	ESPACADOR TZ150	1		8.00
23 09180H15008H000	ESPACADOR TZ150	1		8.80
24 08144-63027-000	ROLAMENTO TZ150	1		17.00
25 08143-62027-000	ROLAMENTO TZ150	1 PL		14.20
26 09285-28001-000	RETENTOR TZ150	1		3.80
27 08113-62047-000	ROLAMENTO DE RODA TZ150	1		18.40
28 61410-36002-000	AJUSTADOR DE CORRENTE TZ150	2		6.00

Fig.48 RODA TRASEIRA (P05-S460-0062)
REF.No.



PART No.	DESCRIPTION	Q'TY	REMARKS	
29 09104-080A6-000	PARAFUSO TZ150	2		2.80
30 08310-0008A-000	PORCA TZ150 HJ110	6		0.60
31 64511-26H00-000	COROA TRAS. TZ150	1		61.00
32 09119H08002H000	PARAFUSO TZ150	4		3.00
33 43130H22500H000	VALVULA DA RODA TZ150	1		10.00
34 65100-053A0-000	PNEU TRASEIRO TZ150	1 PL		0.00

Fig.49 BAGAGEIRO (P05-S480-0013)
REF.No.



PART No.	DESCRIPTION	Q'TY	REMARKS	
1 46310H36312H000	BAGAGEIRO TRASEIRAO TZ150	1		174.40
2 01550-1025B-000	PARAFUSO TZ150	2		3.40